



Poznámka: Zveřejněna je pouze upravená verze dokumentu z důvodu dodržení přiměřenosti rozsahu zveřejňovaných osobních údajů podle zákona č. 101/2000 Sb., o ochraně osobních údajů v platném znění. Osobní údaje jsou v souladu s § 16, § 17 a § 95 zákona č. 128/2000 Sb., o obcích v platném znění.

bod jednání číslo

6

Příspěvek do 14. schůze Rady města Kuřimi konané dne 23.04.2014

E.ON Distribuce, a.s. – zřízení věcného břemene pro stavbu „Kuřim, Tyršova/Brněnská, NNk, VELO PLUS“

Obsah materiálu: Důvodová zpráva
 A - geometrický plán VELO PLUS
 B - smlouva VELO PLUS

Materiál předkládá: Mgr. Ing. Drago Sukalovský - Starosta

Materiál zpracoval: Ing. Vladimíra Fidrmucová - Referentka odboru majetkoprávního

Důvodová zpráva:

V rámci stavby „Kuřim, Tyršova/Brněnská, NNk, VELO PLUS“ město Kuřim uzavřelo v návaznosti na usnesení RM č. 325/2012 ze dne 20. 6. 2012 budoucí smlouvu o zřízení věcného břemene.

325/2012

*RM schvaluje zřízení věcného břemene ve prospěch společnosti E. ON Distribuce, a.s., se sídlem v Českých Budějovicích, F. A. Gerstnera 2151/6, PSČ 370 49, IČ 28085400, jako oprávněného z věcného břemene v rozsahu dle přílohy na pozemcích parc. č. 433, **434**, 436/8, 439/3, 612/12, 625, 4219/1, 4219/2, 4242/1 a 4242/3 vše v k. ú. Kuřim, obec Kuřim, LV č. 1. Do doby uzavření smlouvy o zřízení věcného břemene bude uzavřena smlouva o smlouvě budoucí na zřízení věcného břemene. Věcné břemeno bude zřízeno za jednorázovou úhradu ve výši 20.000,- Kč bez DPH na dobu neurčitou, náklady na jeho zřízení ponese oprávněný z věcného břemene.*

Po realizaci stavby se geometrickým plánem č. 3020-288/2013 vymezil průběh a rozsah věcného břemene. Z přeloženého GP vyplývá, že stavbou byl v délce 1,83 m dotčený pozemek ve vlastnictví města, na který nebyla uzavřena budoucí smlouva o zřízení věcného břemene - parc. č. 432/26. Dále pozemek parc. č. **434** byl rozdělen na dvě parcely č. 434/1 a 434/2 vše v k. ú. Kuřim. Na základě výše uvedeného OMP doporučuje přijmout doplňující usnesení na zřízení věcného břemene na pozemcích parc. č. 432/26 a 434/1. Z důvodu velikosti GP jej nepředkládáme v příloze, je k nahlédnutí na OMP.

Návrh na usnesení:

RM s c h v a l u j e zřízení věcného břemene ve prospěch obchodní společnosti E.ON Distribuce, a.s., se sídlem v Českých Budějovicích, F. A. Gerstnera 2151/6, PSČ 370 49, IČ 28085400, jako oprávněného z věcného břemene v rozsahu dle GP č. 3020-288/2013 na pozemcích parc. č. 432/26 a



Město Kuřim

434/1 v k. ú. a obci Kuřim, LV č. 1. Věcné břemeno bude zřízeno na dobu neurčitou, náklady na jeho zřízení ponese oprávněný z věcného břemene.

Termín plnění: 31. 8. 2014 (OMP)

VÝKAZ DOSAVADNÍHO A NOVÉHO STAVU ÚDAJŮ											
Dosavadní stav						Nový stav					
Označení pozemku parc. číslem	Výměra parcely		Druh pozemku Způsob využití	Označení pozemku parc. číslem	Výměra parcely		Druh pozemku Způsob využití	Typ stavby	Způsob využití	Způsob využití	Způsob využití
	ha	m ²			ha	m ²					
430/2									430/2	1563	
432/26									432/26	1	
433									433	1	
434/1									434/1	1	
436/8									436/8	1	
439/3									439/3	1	
612/11									612/11	7071	
612/12									612/12	1	
625									625	1	
4219/1									4219/1	1	
4219/2									4219/2	1	
4242/1									4242/1	1	
4242/3									4242/3	1	

Oprávněný: dle listiny

Druh věcného břemene: právo vstupu a vjezdu k el. zařízení v souvislosti s provozováním, údržbou a opravami

Dělit nebo scelovat pozemky lze jen na základě územního rozhodnutí, pokud podmínky pro ně nejsou stanoveny jiným rozhodnutím nebo opatřením

GEOMETRICKÝ PLÁN pro vymezení rozsahu věcného břemene k částem pozemků		Náležitosti a přesnosti odpovídá právním předpisům.		Katastrální úřad, katastrální pracoviště souhlasí s očíslováním parcel.					
Vyhotovil: D.R.GEO s.r.o. Vranovská 102, Brno IČ 29246342									
Číslo plánu: 3020-288/2013									
Okres: Brno-venkov									
Obec: Kuřim									
Kat. území: KUŘIM		Geom. plán ověřil úředně oprávněný zeměměřický inženýr: Ing. Radek Doucha		Souhlas katastrálního úřadu, katastrálního pracoviště potvrzil: 					
Mapový list: DKM Kód způsobu určení výměr je určen podle § 77 odst. 2 vyhlášky č. 26/2007 Sb.									
Dosavadním vlastníkům pozemků byla poskytnuta možnost seznámit se v terénu s průběhem navrhovaných nových hranic, které byly označeny předepsaným způsobem:		Dne: 16.12.2013 Číslo: 83/2013		Dne: 20-12-2013 Číslo: 11					
		Úředně oprávněný zeměměřický inženýr odpovídá za odbornou úroveň geom. plánu, za dosažení předepsané přesnosti a za správnost a úplnost nálezitostí podle právních předpisů		Jeden výtisk geometrického plánu a předepsané přílohy jsou uloženy u katastrálního úřadu, katastrálního pracoviště.					

SEZNAM SOUŘADNIC (JTSK)

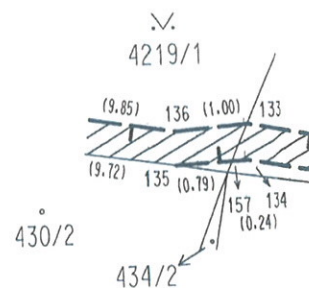
Souřadnice pro zápis do KN

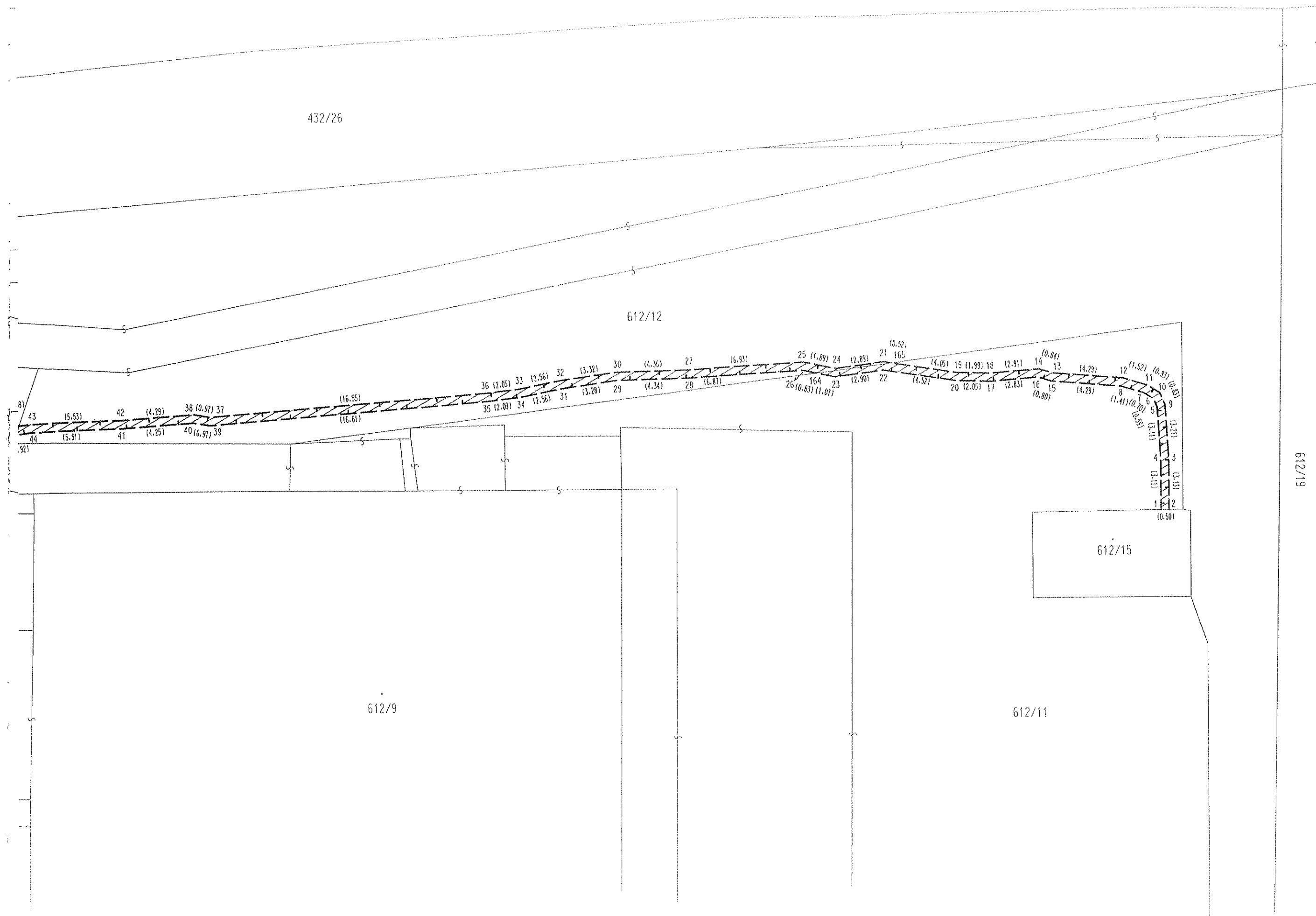
Číslo bodu	Y	X	Kód kv. Poznámka
1	601772.93	1148844.59	3
2	601772.43	1148844.59	3
3	601772.43	1148841.46	3
4	601772.93	1148841.48	3
5	601773.12	1148838.38	3
6	601773.35	1148837.84	3
7	601773.95	1148837.48	3
8	601775.31	1148837.09	3
9	601772.62	1148838.26	3
10	601772.95	1148837.50	3
11	601773.75	1148837.02	3
12	601775.21	1148836.59	3
13	601779.48	1148836.22	3
14	601780.28	1148835.98	3
15	601779.58	1148836.72	3
16	601780.34	1148836.48	3
17	601783.16	1148836.70	3
18	601783.18	1148836.20	3
19	601785.17	1148836.13	3
20	601785.21	1148836.63	3
21	601789.68	1148835.43	3
22	601789.68	1148835.93	3
23	601792.56	1148836.31	3
24	601792.54	1148835.81	3
25	601794.38	1148835.40	3
26	601794.42	1148835.90	3
27	601801.30	1148835.83	3
28	601801.28	1148836.33	3
29	601805.62	1148836.43	3
30	601805.66	1148835.93	3
31	601808.87	1148836.90	3
32	601808.95	1148836.40	3
33	601811.46	1148836.89	3
34	601811.38	1148837.39	3
35	601813.46	1148837.63	3
36	601813.50	1148837.13	3
37	601830.00	1148838.47	3
38	601830.96	1148838.30	3
39	601830.02	1148838.97	3
40	601830.98	1148838.80	3
41	601835.22	1148839.10	3
42	601835.24	1148838.60	3
43	601840.77	1148838.79	3
44	601840.73	1148839.29	3
45	601845.79	1148839.90	3
46	601845.83	1148839.40	3
47	601848.29	1148839.54	3
48	601848.27	1148840.04	3
49	601853.61	1148840.00	3
50	601853.59	1148839.50	3
51	601865.61	1148838.94	3
52	601865.61	1148839.44	3
53	601874.34	1148839.30	3
54	601875.99	1148839.07	3
55	601874.36	1148839.80	3
56	601876.09	1148839.55	3
57	601888.62	1148835.75	3
58	601888.44	1148835.29	3
59	601890.77	1148834.10	3
60	601891.90	1148833.18	3
61	601892.20	1148832.64	3
62	601891.05	1148834.52	3
63	601892.30	1148833.50	3
64	601892.70	1148832.78	3
65	601892.75	1148826.67	3
66	601892.25	1148826.67	3
67	601926.30	1148841.99	3
68	601925.86	1148840.80	3
69	601925.95	1148840.09	3
70	601926.26	1148839.30	3
71	601926.79	1148841.88	3
72	601926.38	1148840.74	3
73	601926.43	1148840.21	3
74	601926.60	1148839.78	3
75	601929.37	1148839.65	3
76	601929.29	1148839.15	3
77	601936.89	1148837.29	3
78	601936.99	1148837.77	3
79	601942.88	1148836.74	3
80	601942.86	1148836.24	3
81	601945.81	1148836.51	3
82	601945.83	1148837.01	3
83	601952.65	1148835.85	3

SEZNAM SOUŘADNIC (JTSK)

Souřadnice pro zápis do KN

Číslo bodu	Y	X	Kód kv. Poznámka
84	601952.65	1148835.35	3
85	601953.63	1148835.54	3
86	601954.30	1148835.48	3
87	601953.61	1148836.04	3
88	601954.38	1148835.98	3
89	601958.92	1148834.95	3
90	601958.80	1148834.47	3
91	601964.44	1148833.03	3
92	601964.50	1148833.53	3
93	601970.05	1148833.65	3
94	601970.05	1148833.15	3
95	601983.25	1148833.27	3
96	601983.21	1148833.77	3
97	601984.53	1148833.92	3
98	601984.55	1148833.42	3
99	601985.76	1148833.40	3
100	601985.74	1148833.90	3
101	601988.90	1148834.13	3
102	601988.90	1148833.63	3
103	601990.62	1148833.57	3
104	601991.28	1148833.96	3
105	601990.49	1148834.07	3
106	601990.92	1148834.34	3
107	601994.57	1148839.72	4
108	601995.00	1148839.53	3
109	601995.53	1148840.62	3
110	601995.07	1148840.80	3
111	601995.48	1148842.07	3
112	601995.96	1148841.93	3
113	601996.59	1148844.65	3
114	601996.11	1148844.79	3
115	601996.52	1148846.06	3
116	601996.84	1148845.41	3
117	602006.29	1148841.72	3
118	602006.57	1148842.16	3
119	602007.62	1148841.17	3
120	602007.06	1148841.01	3
121	602006.71	1148839.49	3
122	602007.19	1148839.33	3
123	602004.80	1148834.17	3
124	602004.78	1148833.58	3
125	602005.00	1148833.20	3
126	602006.19	1148832.70	3
127	602007.09	1148832.62	3
128	602004.30	1148834.29	3
129	602004.28	1148833.46	3
130	602004.64	1148832.80	3
131	602006.07	1148832.20	3
132	602007.03	1148832.12	3
133	602009.83	1148831.65	8
134	602009.82	1148832.16	3
135	602010.85	1148832.22	8
136	602010.83	1148831.74	3
137	602020.54	1148830.10	3
139	602020.45	1148830.70	3
140	602020.49	1148830.95	3
141	602021.12	1148830.85	3
142	602021.08	1148830.60	3
143	602006.54	1148837.80	3
144	602006.10	1148838.03	3
145	601935.74	1148837.57	3
146	601939.06	1148837.41	3
147	601959.89	1148834.19	4
148	601962.30	1148834.09	4
149	601983.77	1148833.83	3
150	601995.13	1148839.79	4
151	601997.26	1148845.25	4
152	601997.38	1148845.73	4
153	602003.27	1148843.44	3
154	602003.15	1148842.95	3
155	602004.48	1148833.09	8
156	602005.63	1148832.94	8
157	602010.06	1148832.17	8
158	601892.74	1148828.48	4
159	601892.23	1148828.50	4
160	601892.20	1148832.12	3
161	601892.71	1148832.09	3
162	601841.46	1148838.87	8
163	601841.64	1148839.40	8
164	601793.61	1148836.08	3
165	601789.17	1148835.51	3
2067-2	601983.70	1148833.32	3

(6.1)
17.85



4231

432/3

432/26

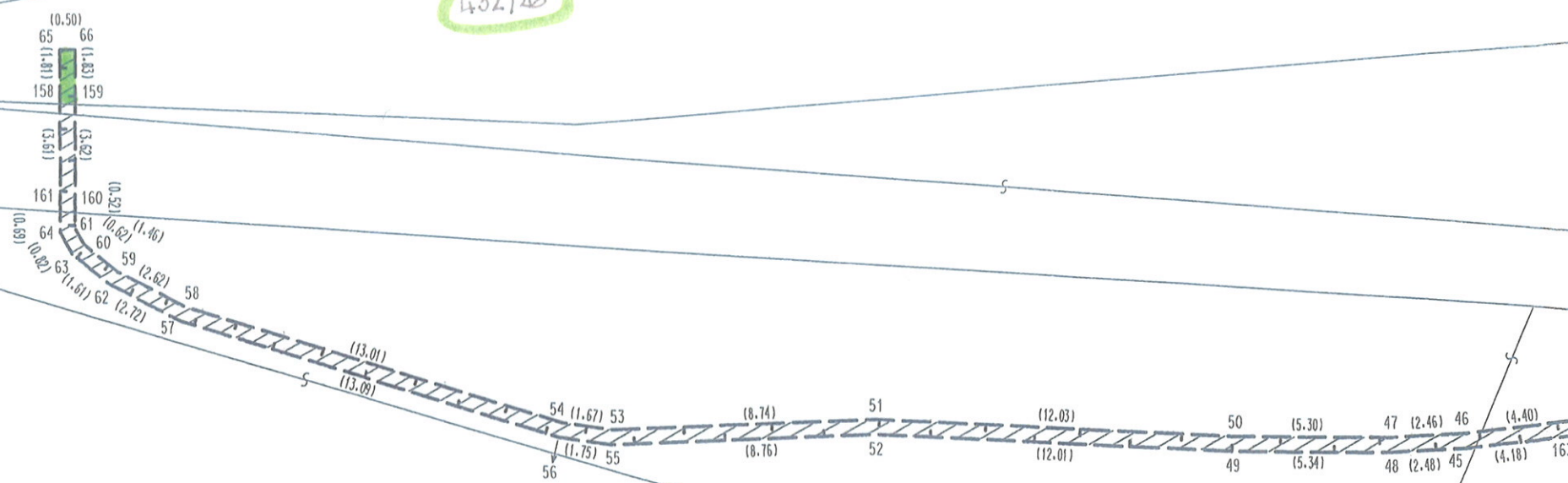
439/3

439/1

612/27

612/11

612/10

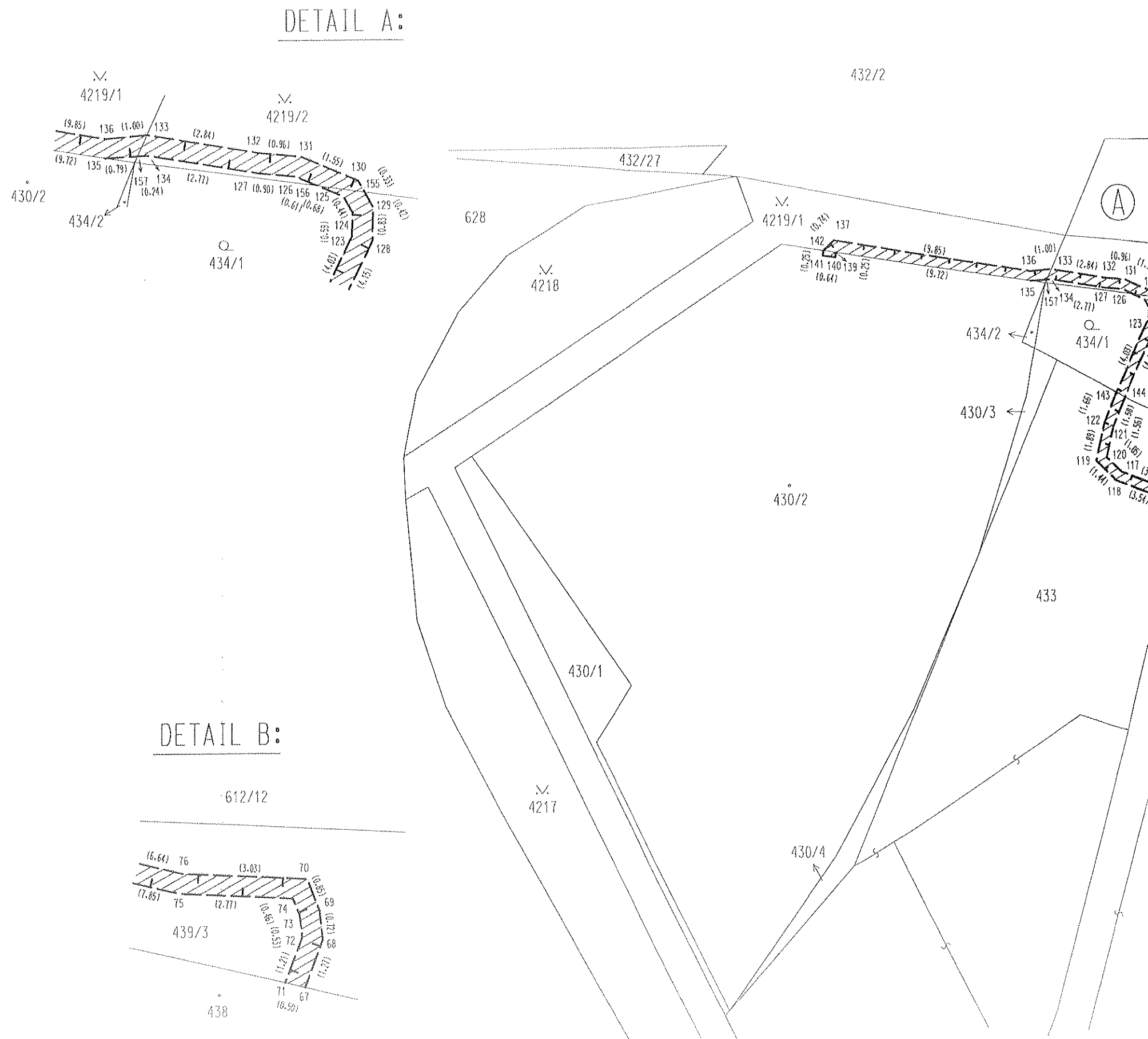




SEZNAM SOUŘADNIC (JTSK)

Souřadnice pro zápis do KN

Číslo bodu					Číslo bodu				
Y	X	Kód kv.	Poznámka		Y	X	Kód kv.	Poznámka	
1	601772.93	1148844.59	3		84	601952.65	1148835.36	3	
2	601772.43	1148844.59	3		85	601953.63	1148835.54	3	
3	601772.43	1148841.46	3		86	601954.30	1148835.48	3	
4	601772.93	1148841.46	3		87	601953.61	1148836.04	3	
5	601773.12	1148838.38	3		88	601954.38	1148835.98	3	
6	601773.35	1148837.84	3		89	601958.92	1148834.95	3	
7	601773.95	1148837.48	3		90	601958.80	1148834.47	3	
8	601775.31	1148837.09	3		91	601964.44	1148833.03	3	
9	601772.62	1148838.26	3		92	601964.50	1148833.53	3	
10	601772.95	1148837.50	3		93	601970.05	1148833.65	3	
11	601773.75	1148837.02	3		94	601970.05	1148833.15	3	
12	601775.21	1148836.59	3		95	601983.25	1148833.27	3	
13	601779.48	1148836.22	3		96	601983.21	1148833.77	3	
14	601780.28	1148835.98	3		97	601984.53	1148833.92	3	
15	601779.58	1148836.72	3		98	601984.55	1148833.42	3	
16	601780.34	1148836.48	3		99	601985.76	1148833.40	3	
17	601783.16	1148836.70	3		100	601985.74	1148833.90	3	
18	601783.18	1148836.20	3		101	601988.90	1148834.13	3	
19	601785.17	1148836.13	3		102	601988.90	1148833.63	3	
20	601785.21	1148836.63	3		103	601990.62	1148833.57	3	
21	601789.68	1148835.43	3		104	601991.28	1148833.96	3	
22	601789.68	1148835.93	3		105	601990.49	1148834.07	3	
23	601792.56	1148836.31	3		106	601990.92	1148834.34	3	
24	601792.54	1148835.81	3		107	601994.57	1148839.72	4	
25	601794.38	1148835.40	3		108	601995.00	1148839.53	3	
26	601794.42	1148835.90	3		109	601995.53	1148840.62	3	
27	601801.30	1148835.83	3		110	601995.07	1148840.80	3	
28	601801.28	1148836.33	3		111	601995.48	1148842.07	3	
29	601805.62	1148836.43	3		112	601995.96	1148841.93	3	
30	601805.66	1148835.93	3		113	601996.59	1148844.65	3	
31	601808.87	1148836.90	3		114	601996.11	1148844.79	3	
32	601808.95	1148836.40	3		115	601996.52	1148846.06	3	
33	601811.46	1148836.89	3		116	601996.84	1148845.41	3	
34	601811.38	1148837.39	3		117	602006.29	1148841.72	3	
35	601813.46	1148837.63	3		118	602006.57	1148842.16	3	
36	601813.50	1148837.13	3		119	602007.62	1148841.17	3	
37	601830.00	1148838.47	3		120	602007.06	1148841.01	3	
38	601830.96	1148838.30	3		121	602006.71	1148839.49	3	
39	601830.02	1148838.97	3		122	602007.19	1148839.33	3	
40	601830.98	1148838.80	3		123	602004.80	1148834.17	3	</



SMLOUVA o zřízení věcného břemene č.: NM-014130007249/001

Město Kuřim

sídlo: Jungmanova 968/75, 664 34 Kuřim
IČ: 00281964
DIČ: CZ00281964
Zastoupena: Mgr. Ing. Drago Sukalovský, starosta města
vlastnický podíl: 1/1

(dále jen „Povinný“)

na straně jedné

a

E.ON Distribuce, a.s.

se sídlem: F.A. Gerstnera 2151/6, 370 49 České Budějovice
IČ: 280 85 400
DIČ: CZ28085400
zapsána: v OR vedeném Krajským soudem v Českých Budějovicích, oddíl B, vložka 1772
z a s t o u p e n á na základě plné moci ze dne 02.07.2008 společností:

E.ON Česká republika, s.r.o.

se sídlem: F.A. Gerstnera 2151/6, 370 49 České Budějovice
IČ: 257 33 591
zapsána: v OR vedeném Krajským soudem v Českých Budějovicích, oddíl C, vložka 15066,
zastoupená: **Monika Březová**, Manažer věcných břemen, na základě Pověření ze dne 07.01.2013
Bankovní spojení: Komerční banka a.s., pobočka České Budějovice
číslo účtu: 1703621/0100

(dále jen „Oprávněná“)

na straně druhé

(Povinný a Oprávněná společně rovněž jako „Smluvní strany“)

uzavřeli níže uvedeného dne, měsíce a roku tuto:

smlouvu o zřízení věcného břemene
č.: NM-014130007249/001 (dále jen „Smlouva“)

k provedení (v souladu s) ustanovení § 25 odst. 4 zákona č. 458/2000 Sb., energetický zákon, v platném znění, a § 1257 a násl. zákona č. 89/2012 Sb., občanský zákoník

Kontakty:

- ve věcech technických:
- na zhotovitele smlouvy:

Monika Březová – 545 142 323
Mgr. Pavel Mareček – 774 310 867

NM-014130007249/1030008094/001-YPM

Článek I. Úvodní ustanovení

- 1.1. Oprávněná je provozovatelem distribuční soustavy (dále jen „PDS“) na území vymezeném licencí. Distribuční soustava je provozována ve veřejném zájmu. PDS má povinnost zajišťovat spolehlivé provozování, obnovu a rozvoj distribuční soustavy na území vymezeném licencí, přičemž zřízení tohoto věcného břemene je ze strany Oprávněné jedním ze zákonem daných předpokladů pro plnění této povinnosti.
- 1.2. Povinný prohlašuje, že mimo jiné je jediným a výlučným vlastníkem pozemku parc.č. **432/26, 433, 434/1, 436/8, 439/3, 612/12, 625, 4219/1, 4219/2, 4242/1, 4242/3** v katastrálním území Kuřim, obec Kuřim, okres Brno-venkov (dále jen „Pozemek“)
- 1.3. Katastrální úřad pro Jihomoravský kraj, Katastrální pracoviště Brno-venkov eviduje – je předmětný Pozemek zapsán v katastru nemovitostí na **LV č. 1** pro katastrální území Kuřim.
- 1.4. Pozemek se nachází na území vymezeném licencí, v němž Oprávněná provozuje distribuční soustavu. Oprávněná má povinnost zřídit věcné břemeno umožňující zřídit a provozovat ve smyslu § 25 odst. 3 písm. e) energetického zákona na Pozemku zařízení distribuční soustavy.

Článek II. Předmět Smlouvy

- 2.1. Předmětem Smlouvy je zřízení a vymezení věcného břemene podle § 25 odst. 4 energetického zákona osobní služebnosti energetického vedení dle tohoto zákona (dále též jen „věcné břemeno“). Obsah věcného břemene je specifikován v článku III. této smlouvy na Pozemku ve prospěch Oprávněné v rozsahu uvedeném v této Smlouvě a vyplývajícím z přísl. ustanovení energetického zákona.

Článek III. Specifikace věcného břemene

- 3.1. Smluvní strany se dohodly, že Povinný, jako vlastník Pozemku, zřizuje k Pozemku ve prospěch Oprávněné právo odpovídající věcnému břemenu podle § 25 odst. 4 energetického zákona, když jeho obsah a rozsah jeho výkonu je blíže uveden kromě příslušných ustanovení energetického zákona v tomto článku.
- 3.2. Smluvní strany berou na vědomí, že se změnou vlastníka Pozemku přechází i práva a povinnosti vyplývající z věcného břemene na nabyvatele Pozemku.
- 3.3. Oprávněný je vlastníkem a provozovatelem distribuční soustavy – stavby realizované pod názvem „**Kuřim, Tyršova/Brněnská, NNk, VELO PLUS**“ (dále jen „distribuční soustava“). Smluvní strany se za účelem umístění distribuční soustavy - **zemního kabelu NN** na Pozemku a za účelem jejího provozování dohodly na zřízení věcného břemene, jehož obsahem je právo Oprávněné zřídit, provozovat, opravovat a udržovat distribuční soustavu na Pozemku. Věcné břemeno zahrnuje též právo Oprávněné zřídit, mít a udržovat na Pozemku potřebné obslužné zařízení, jakož i právo provádět na distribuční soustavě úpravy za účelem její obnovy, výměny, modernizace nebo zlepšení její výkonnosti, včetně jejího odstranění.
- 3.4. Rozsah věcného břemene podle této smlouvy vymezuje:
 - Geometrický plán č.: 3020-288/2013 zhotovený firmou D.R.GEO s.r.o., který ověřil(a) Ing. Radek Doucha dne 16.12.2013 pod č.: 83/2013 a za Katastrální úřad pro Jihomoravský kraj, Katastrální pracoviště Brno-venkov potvrdil(a) Renata Nováčková dne 20.12.2013 pod č.: 4025/2013-703

Citovaný geometrický plán je přílohou a nedílnou součástí této smlouvy.

Kontakty:

- ve věcech technických:
- na zhotovitele smlouvy:

Monika Březová – 545 142 323
Mgr. Pavel Mareček – 774 310 867

NM-014130007249/1030008094/001-YPM

- 3.5. Povinný z věcného břemene bere na vědomí, že distribuční soustava je chráněna ochrannými pásmy dle energetického zákona. Ochranné pásmo slouží k zajištění spolehlivého provozu distribuční soustavy a k ochraně života, zdraví a majetku osob.
- 3.6. Povinný z věcného břemene je povinen strpět výkon práva Oprávněné vyplývající z této smlouvy a energetického zákona a zdržet se veškeré činnosti, co vede k ohrožení součásti distribuční soustavy a omezení výkonu tohoto práva Oprávněné.
- 3.7. Věcné břemeno zřízené touto smlouvou se sjednává jako časově neomezené a zaniká v případech stanovených zákonem.

Článek IV.

Další práva

- 4.1 Oprávněná z věcného břemene má ve vztahu k Pozemku dále oprávnění, která jí, jako PDS, vznikem věcného břemene dle této smlouvy přísluší ze zákona a to z ustanovení § 25 odst. 3 písm. f) a g) energetického zákona, především pak:
- vstupovat a vjíždět na Pozemek v souvislosti s realizací práv vyplývajících jí z věcného břemene podle odst. 3.4, článku III. této smlouvy.
 - odstraňovat a oklešťovat na Pozemku stromoví a jiné porosty, provádět likvidaci odstraněného a okleštěného stromoví a jiných porostů ohrožujících bezpečné a spolehlivé provozování Součásti distribuční soustavy v případech, kdy tak po předchozím upozornění a stanovení rozsahu neučinil sám Povinný.
- 4.2 Oprávněná je povinna při výkonu oprávnění popsaných shora postupovat coby PDS striktně ve smyslu § 25 odst. 8 energetického zákona, tj. co nejvíce šetřit práva Povinného a vstup na Pozemek mu bezprostředně oznámit. Po skončení prací je povinna uvést Pozemek do předchozího stavu, a není-li to možné s ohledem na povahu provedených prací, do stavu odpovídajícího předchozímu účelu nebo užívání Pozemku a bezprostředně oznámit tuto skutečnost Povinnému. Po provedení odstranění nebo okleštění stromoví je povinna na svůj náklad provést likvidaci vzniklého klesu a zbytků po těžbě.
- 4.3 Distribuční soustava je inženýrskou sítí ve smyslu § 509 zákona č. 89/2012 Sb., občanský zákoník a nejedná se tak o součást pozemku.

Článek V.

Cena a platební podmínky

- 5.1 Věcné břemeno podle této smlouvy se zřizuje úplatně.
- 5.2 Jednorázová náhrada za zřízení věcného břemene se sjednává ve výši **20000,-- Kč bez DPH** (slovy: dvacetitisíc korun českých).
- 5.3 Jednorázová úplata bude povinnému uhrazena na základě daňového dokladu – faktury s termínem splatnosti min. 21 dnů ode dne podpisu této smlouvy o zřízení věcného břemene. Za datum uskutečnění zdanitelného plnění se považuje datum podpisu této smlouvy o zřízení věcného břemene oběma smluvními stranami.

Daňový doklad – faktura musí být vystavena na fakturační společnost: **E.ON Česká republika, s.r.o.**

Povinná poznámka – uvedení čísla smlouvy na daňovém dokladu (faktuře):

Úhrada věcného břemene dle smlouvy E.ON číslo **NM-014130007249/001**

Kontakty:

- ve věcech technických:
- na zhotovitele smlouvy:

Monika Březová – 545 142 323
Mgr. Pavel Mareček – 774 310 867

NM-014130007249/1030008094/001-YPM

Článek VI.

Vklad věcného břemene do veřejného seznamu

- 6.1 Oprávněná a Povinný se dohodli, že návrh na zahájení řízení o zápisu práva odpovídajícího věcnému břemenu zřizovanému touto Smlouvou k Pozemku do katastru nemovitostí bude podán příslušnému katastrálnímu úřadu Oprávněnou. Správní poplatek za návrh na zahájení řízení o povolení vkladu práva do katastru nemovitostí uhradí Oprávněná.
- 6.2 Věcné břemeno podle této smlouvy vzniká v souladu s ustanovením občanského zákoníku zápisem do veřejného seznamu (katastr nemovitostí). Právní účinky zápisu nastávají k okamžiku, kdy návrh na zápis došel příslušnému katastrálnímu úřadu.

Článek VII.

Doložka dle zákona o obcích

- 7.1 Povinný z věcného břemene prohlašuje, že tato smlouva je uzavřena v souladu s ustanovením §41 odst. 2 zákona č. 128/2000Sb., o obcích v platném znění.
- 7.2 Uzavření této smlouvy bylo schváleno radou města usnesením č. 325/2012 ze dne 20. 6. 2012 a/2014 ze dne 23. 4. 2014.

Článek VIII.

Ostatní ujednání

- 8.1 Podpisem této smlouvy Povinný jako subjekt údajů potvrzuje, že Oprávněná jako správce údajů splnila vůči subjektu údajů informační povinnost ve smyslu § 11 zákona č. 101/2000 Sb., o ochraně osobních údajů, týkající se zejména provádění zpracování osobních dat subjektu údajů v interním informačním systému správce údajů pouze k účelu danému touto smlouvou. Povinný jako subjekt údajů prohlašuje, že si je vědom všech svých zákonných práv v souvislosti s poskytnutím svých osobních údajů k účelu danému touto Smlouvou. Oprávněná se zavazuje při správě osobních údajů Povinného využívat je a nakládat s nimi pouze ke sjednanému účelu a v souladu se zákonem.
- 8.2 Smlouva je sepsána v 3 stejnopisech, z nichž po jednom obdrží Povinný a Oprávněná a jeden stejnopis bude Oprávněnou použit pro účely příslušného řízení o zápisu věcného břemene do katastru nemovitostí.
- 8.3 Smluvní strany se zavazují, že pokud příslušný katastrální úřad vyzve účastníky k odstranění případných nedostatků návrhu na zahájení řízení o povolení vkladu, případně listiny, na základě které má být právo zapsáno, vyvinou potřebnou součinnost k jejich odstranění ve stanovené lhůtě.
- 8.4 V případě, že příslušný katastrální úřad v řízení o povolení vkladu řízení zastaví či zamítne, smluvní strany se zavazují poté uzavřít ve lhůtě do 30ti kalendářních dnů ode dne doručení rozhodnutí katastrálního úřadu o zastavení či zamítnutí vkladu oběma smluvními stranám novou smlouvu o zřízení věcného břemene s totožným obsahem za stejných cenových podmínek, ve které budou odstraněny všechny nedostatky, které bránily povolení vkladu práva dle této smlouvy, bude-li to možné.
- 8.5 Oprávněná je povinna (prostřednictvím mandátáře) doručit kopii návrhu na zahájení řízení o povolení vkladu práva do KN s vyznačením data přijetí (podání) na KP KÚ (nebo jiného dokladu o doručení – doručenky) do 5-ti pracovních dnů na adresu Povinného ode dne podání na katastrálním úřadě. Smluvní strany si mohou smluvně dohodnout i jiný (alternativní) způsob doručení návrhu na zahájení řízení, například faxem, mailem apod..

Kontakty:

- ve věcech technických:
- na zhotovitele smlouvy:

Monika Březová – 545 142 323
Mgr. Pavel Mareček – 774 310 867

NM-014130007249/1030008094/001-YPM

Článek IX. Závěrečná ujednání

- 9.1 Smluvní strany prohlašují, že si Smlouvu před jejím podpisem přečetly, že byla uzavřena po vzájemné dohodě, podle jejich pravé a svobodné vůle, dobrovolně, určitě, vážně a srozumitelně, nikoliv v tísní, pod nátlakem ani za nápadně nevýhodných podmínek, což stvrzují svými podpisy. Smluvní strany prohlašují, že Smlouva představuje úplnou dohodu o veškerých jejích náležitostech a neexistují náležitosti, které by smluvní strany neujednaly.
- 9.2 Smlouva nabývá účinnosti okamžikem jejího uzavření. Pro případ, že tato Smlouva není uzavírána za přítomnosti obou smluvních stran, platí, že Smlouva nebude uzavřena, pokud ji povinný či oprávněný podepíše s jakoukoliv změnou či odchylkou, byť nepodstatnou, nebo dodatkem, ledaže druhá smluvní strana takovou změnu či odchylku nebo dodatek následně schválí.
- 9.3 Smlouva může být měněna nebo doplňována pouze formou vzestupně číslovaných písemných dodatků podepsaných oběma smluvními stranami.
- 9.4 Smlouva a právní vztahy z ní vyplývající se řídí právním řádem České republiky.
- 9.5 Na právní vztahy vyplývající nebo související s touto Smlouvou a v ní nebo v energetickém zákoně výslovně neupravené se přiměřeně uplatní ustanovení občanského zákoníku.

Povinný:

V Kuřimi, dne:

Oprávněná:

V Brně, dne:

Město Kuřim
Mgr. Ing. Drago Sukalovský, starosta města

E.ON Distribuce, a.s.
zastoupená E.ON Česká republika, s.r.o.
Monika Březová
Manažer věcných břemen

Kontakty:

- ve věcech technických:
- na zhotovitele smlouvy:

Monika Březová – 545 142 323
Mgr. Pavel Mareček – 774 310 867

NM-014130007249/1030008094/001-YPM