



Poznámka: Zveřejněna je pouze upravená verze dokumentu z důvodu dodržení přiměřenosti rozsahu zveřejňovaných osobních údajů podle zákona č. 101/2000 Sb., o ochraně osobních údajů v platném znění. Osobní údaje jsou v souladu s § 16, § 17 a § 95 zákona č. 128/2000 Sb., o obcích v platném znění.

bod jednání číslo

18

Příspěvek do 20. schůze Rady města Kuřimi konané dne 11.06.2014

Poskytnutí lesnické mapy obrysové městu Brnu pro zpracování projektu LesWeb

Obsah materiálu: Důvodová zpráva
 A - dopis Magistrátu města Brna
 B - obrysová mapaa zájmového území
 C - formulář poskytnutí souhlasu

Materiál předkládá: Jiří Filip Koláček, MBA - 1.místostarosta

Materiál zpracoval: Ing. Jitka Sikorová - Vedoucí odboru
 Ing. Milan Prosecký - lesy, myslivost, rybářství

Důvodová zpráva:

Dopisem ze dne 26. 5. 2014 vedeném pod číslem MMB/0214726/2014 nás Magistrát města Brna požádal o souhlas s poskytnutím lesnické obrysové mapy na lesní porosty v majetku města Kuřimi. Z dopisu vyplývá, že tato data budou využita pro veřejný web s pracovním názvem LesWeb. Projekt má být také o důležitých událostech v lesích, jako jsou sezónní práce v lese, lesní těžby většího rozsahu, hromadné a sportovní akce v lese apod. Tyto informace mohou poskytovat vlastníci a správci lesních komplexů, ale dle sdělení Ing. Votavy z Magistrátu města Brna poskytování je dobrovolné a nenárokovatelné od správce tohoto projektu.

Návrh na usnesení:

RM s o u h l a s í s poskytnutím lesnické obrysové mapy z lesního hospodářského plánu Kuřim Magistrátu města Brna pro vytvoření projektu LesWeb.

Termín plnění: 30. 6. 2014 (OŽP)

VÁŠ DOPIS ČJ.:

ZE DNE:

NAŠE ČJ.: *nrB/0214426/2014*

SPIS. ZN.:

Vážený pan

Mgr. Ing. Drago Sukalovský

starosta

Městský úřad Kuřim

Jungmannova 75,

664 39 KUŘIM

VYŘIZUJE:

Ing. Olga Nováková

TEL.:

542 172 453

FAX:

542 172 308

E-MAIL:

novakova.olga@brno.cz

DATUM:

2014-05-26

POČET LISTŮ:

2

*DEP - Ing. Prošek
připrav't do RZ
D/4 - 42*

Vážený pane,

v první polovině minulého roku zahájila svou činnost pracovní skupina zástupců města Brna a klíčových partnerů - zástupců významných vlastníků lesů a lesnických institucí, s cílem naplnit a realizovat závěry „Konceptce rekreačního využití příměstských lesů ve městě Brna jeho okolí“

Cílem tohoto projektu bylo vytvořit koncepční definici příměstských lesů včetně návrhů na popularizaci jejich významu, na vytvoření veřejných rekreačních zařízení a úpravu příslušných lokalit, které budou sloužit veřejnosti k příjemnějšímu trávení volného času v přírodě, ale i k usměrnění návštěvníků lesa, jejich výchově a informovanosti. Potřeba vyhotovení konceptce vyplynula z požadavků a nedostatků identifikovaných anketou veřejnosti z roku 2009 na téma využití příměstských lesů, z připomínek a podnětů vlastníků lesů a z požadavků dotčených orgánů veřejné správy.

V návrhové části konceptce byly stanoveny zásady rozvoje příměstských lesů, z nichž nejdůležitější jsou zejména trvalá spolupráce klíčových partnerů se zástupci města Brna a edukační a propagační činnost. Sem patří především osvěta a vzdělávání. Zástupci dotčených odborů Magistrátu města Brna se na několika setkáních s klíčovými partnery dohodli, že mezi hlavní priority realizace konceptce bude patřit vytvoření městského informačního webu, který bude mít dvě části:

Úvodní stránku s informacemi o příměstských lesích, důležitých událostech v lesích jako jsou sezónní práce v lese, lesní těžby většího rozsahu (obnovní a kalamitní), hromadné a sportovní akce v lese, aktuality od vlastníků a správců lesa a podobně. Stránka bude obsahovat i vymezení a popis zájmového území rozděleného do lesních komplexů a segmentů, informace o záměrech města a partnerů a bude vytvořen i oddíl o příměstských lesích pro děti s lesní pedagogikou.

Hlavní a nejdůležitější část webu bude tvořit mapový projekt. Jeho obsahem by měla být data získaná v průběhu tvorby konceptce a předchozích projektů města, zaměří se na pohybovou i pobytovou rekreaci v lesích, zobrazí majetkové vymezení vlastníků a správců lesů, limity území jako zájmy ochrany přírody, myslivosti, ochranná pásma a další. Obsah bude možno průběžně doplňovat aktuálními informacemi od vlastníků a správců lesa a dalších partnerů.

V této souvislosti si Vás dovoluji, jako vlastníka lesa, který se nachází v zájmovém území příměstských lesů a pro svůj majetek má zpracovaný lesní hospodářský plán (LHP), požádat o poskytnutí **lesnické mapy obrysové**, která bude součástí grafické (mapové) části zpracovávaného projektu s pracovním názvem LesWeb.

Na přiložených mapkách je znázorněno jednak celé zájmové území a jednak Váš majetek. Další samostatnou přílohu této žádosti tvoří předtištěný souhlas (nesouhlas) s poskytnutím lesnické mapy obrysové v digitální verzi z Datového skladu LHP Ústavu pro hospodářskou úpravu lesů v Brně.

Pro představu, jak bude grafická část projektu vypadat, doporučuji navštívit webové stránky: <http://gis.brno.cz/ags/LesWeb/> , kde jsou lesnické mapy na více než polovině majetků aplikovány.

Připomínám, že ke správnému zobrazení aplikace je třeba prohlížeč Internet Explorer 9 a vyšší nebo Mozilla Firefox (pokud možno aktuální verze)

Pro Vaši informaci dále přikládám v tištěné podobě brožuru se závěrečnou zprávou ke Koncepci a návod na ovládání webových stránek.


Kolektiv tvůrců webových stránek uvítá Vaše případné připomínky a náměty.

Za poskytnutý souhlas (případně nesouhlas) s použitím Vaší lesnické mapy obrysové do projektu LesWeb děkuji.

Příslušný doklad lze zaslat i elektronickou poštou na kontaktní osobu projektu, kde můžete uplatnit i své dotazy a připomínky.

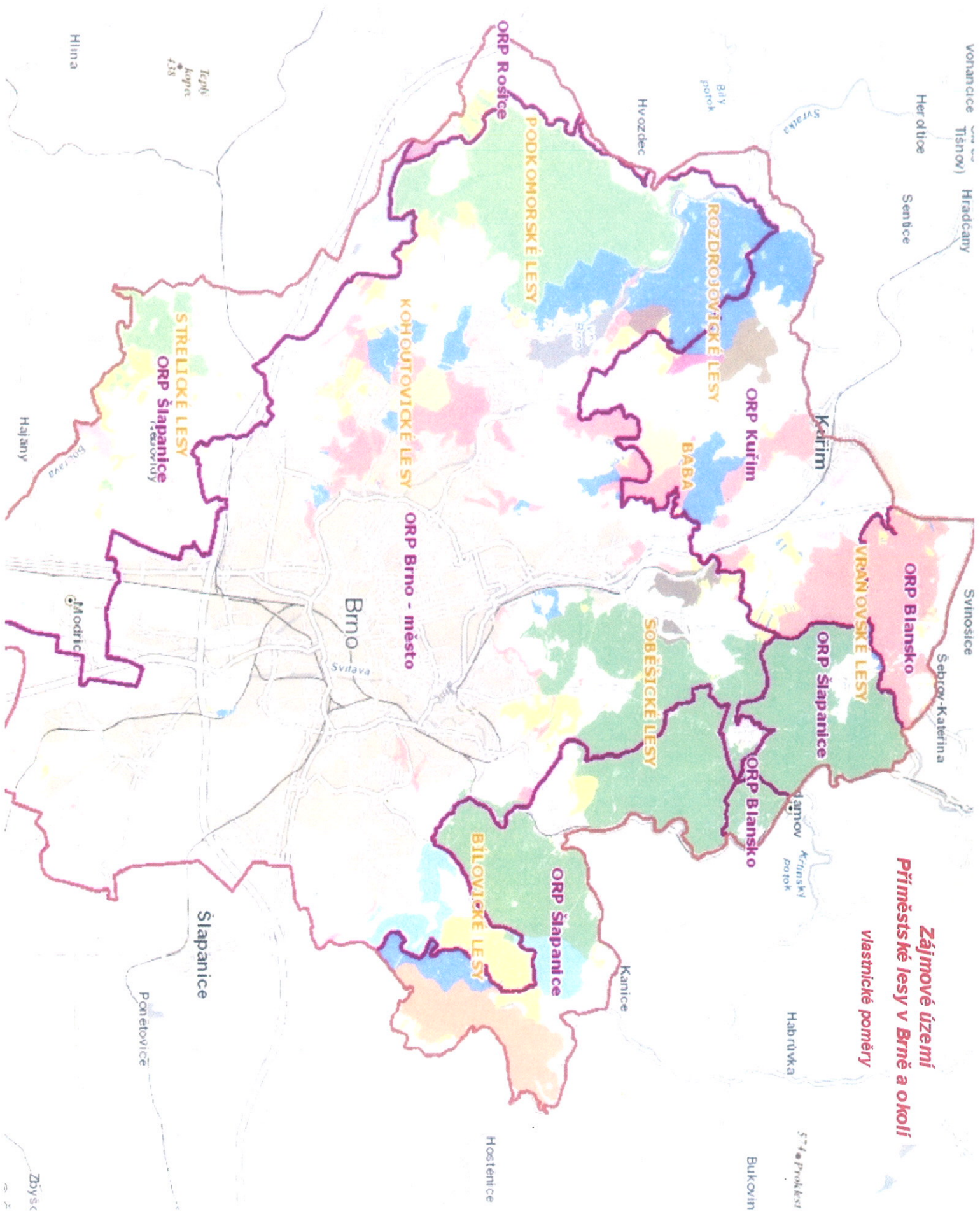
Kontaktní osobou je:
Ing. Vladimír Votava,
Magistrát města Brna,
Odbor vodního a lesního hospodářství a zemědělství,
Kounicova 67, 601 67 Brno,
tel. 542174036, 731112996, mailto: votava.vladimir@brno.cz

S pozdravem


STATUTÁRNÍ MĚSTO BRNO
MAGISTRÁT MĚSTA BRNA
Úsek rozvoje města
Husova 12, 601 67 BRNO
-001-
Ing. Olga Nováková
vedoucí Úseku rozvoje města

Přílohy: dle textu

Na vědomí : Odbor vodního a lesního hospodářství a zemědělství MMB



Statutární město Brno
Magistrát města Brna
Odbor vodního a lesního hospodářství a zemědělství
Kounicova 67,
601 67 Brno

Poskytnutí rastru digitální lesnické mapy obrysové

Město **Kuřim**, jako vlastník lesa popsaného lesním hospodářským plánem (dále jen „LHP“) **IDC 607406**, souhlasí – nesouhlasí^{*)} s vydáním digitálních dat rastru lesnické mapy obrysové z Datového skladu Ústavu pro hospodářskou úpravu lesů v Brně.
Data budou použita výhradně pro potřeby informačního portálu o příměstských lesích v Brně a okolí s názvem LesWeb.

V Kuřimi dne

.....
razítko, jméno, příjmení, funkce