



Poznámka: Zveřejněna je pouze upravená verze dokumentu z důvodu dodržení přiměřenosti rozsahu zveřejňovaných osobních údajů podle zákona č. 101/2000 Sb., o ochraně osobních údajů v platném znění. Osobní údaje jsou v souladu s § 16, § 17 a § 95 zákona č. 128/2000 Sb., o obcích v platném znění.

bod jednání číslo

**7**

## **Příspěvek do 16. schůze Rady města Kuřimi konané dne 10.05.2017**

### **Společnost „Kuřim“ – žádost o pronájem pozemku**

Obsah materiálu: Důvodová zpráva

A - situace  
B - situace  
C - situace

Materiál předkládá: Mgr. Ing. Drago Sukalovský - starosta

Materiál zpracoval: Ing. Vladimíra Fidrmucová - referent - pozemky

#### **Důvodová zpráva:**

Společnost „Kuřim“ se sídlem Koželužská 2246/5, Praha 8, požádala město Kuřim o vyjádření k provedení dočasného příjezdu přes pozemky města Kuřimi pro realizaci železniční stavby „Zvýšení traťové rychlosti v úseku Kuřim - Tišnov“.

Pro realizaci stavby je potřeba vybudovat pojízdné plochy ze štěrkodrti v šířce 3 m a zatrubnění části potoka pro příjezd stavebních strojů a nákladních automobilů na svah zemního tělesa železniční dráhy v k. ú. Kuřim - vizte př. A. Jedná se o lokalitu u rybníku Srpek. V příloze C jsou červenou barvou zvýrazněny pozemky v majetku města.

Vybudováním dočasných pojízdných ploch budou mimo jiné dotčeny pozemky ve vlastnictví města a to parc. č. 123 (ostatní plocha) o vým. 37 m<sup>2</sup>, parc. č. 1368 (trvalý travní porost) o vým. 75 m<sup>2</sup> a parc. č. 2778 (koryto vodního toku) o vým. 47 m<sup>2</sup> vše v k. ú. Kuřim - vizte př. B. Celková výměra dotčených pozemků je 159 m<sup>2</sup>. Plánovaná doba stavby se předpokládá v období od června do listopadu 2017, tj. 6 měsíců. Správce Lučního potoku, Povodí Moravy, s.p., závod Dyje, s předloženým řešením souhlasí.

OMP a OI doporučuje dotčené pozemky pronajmout za cenu dle obecně závazné vyhlášky města Kuřimi o místním poplatku za užívání veřejného prostranství tj. za cenu ve výši 7,50 Kč/m<sup>2</sup>/měsíc. Měsíční nájemné za 159 m<sup>2</sup> bude ve výši 1.193 Kč/měsíc.

Na základě výše uvedeného OMP doporučuje vyhlásit záměr na pronájem předmětných pozemků.

#### **Návrh na usnesení:**



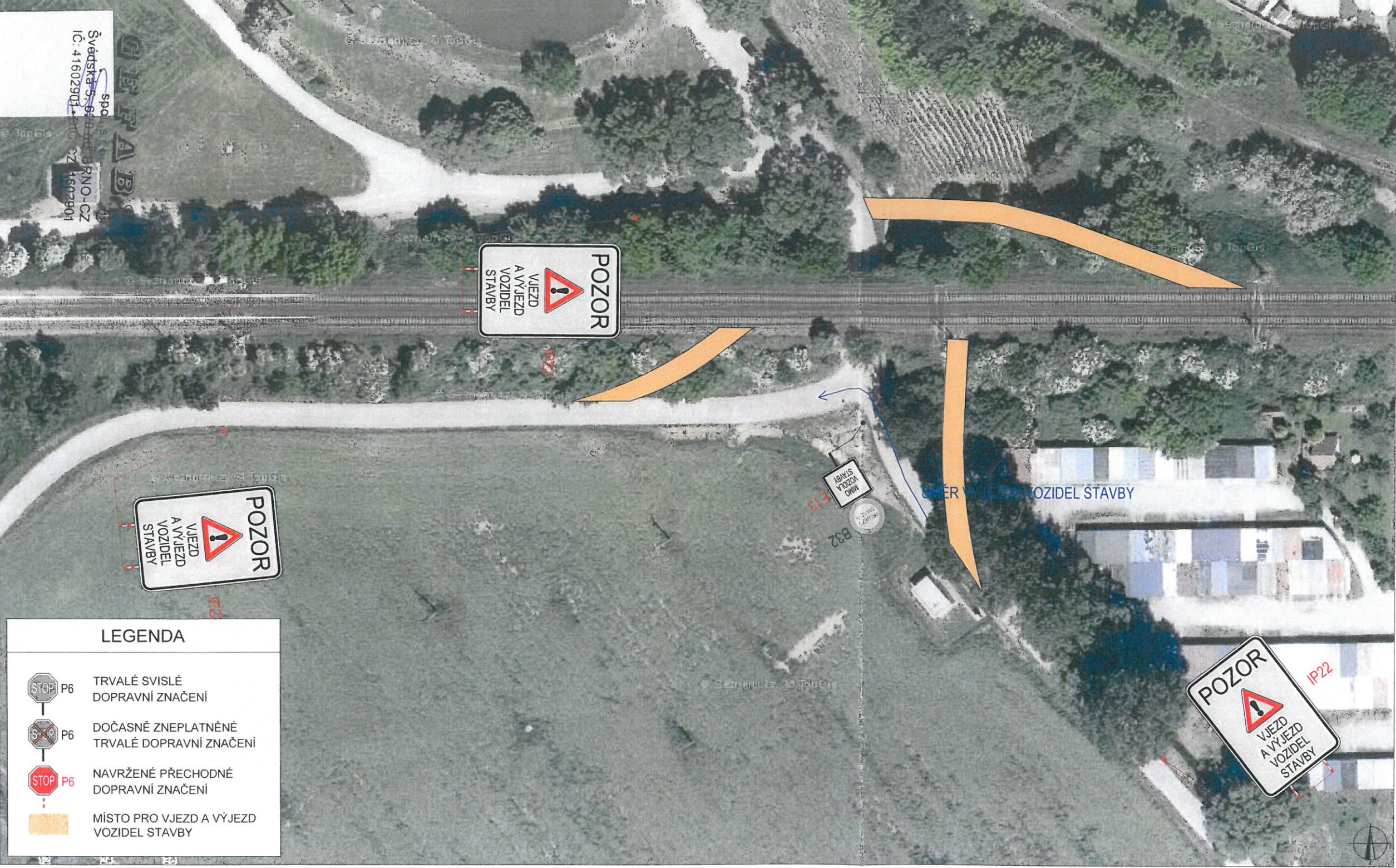
## **Město Kuřim**

**RM s c h v a l u j e** záměr na pronájem části pozemků parc. č. 123 o vým. 37 m<sup>2</sup>, parc. č. 1368 o vým. 75 m<sup>2</sup> a parc. č. 2778 o vým. 47 m<sup>2</sup> vše v k. ú. Kuřim o celkové výměře 159 m<sup>2</sup> Společnosti „Kuřim“ se sídlem Koželužská 2246/5, Praha 8, jejímiž společníky jsou S u b t e r r a s.s., IČ 45309612 a OHL ŽS, a.s., IČ 46342796 za účelem vybudování pojízdné plochy pro stavbu „Zvýšení traťové rychlosti v úseku Kuřim - Tišnov“, na dobu určitou od 1. 6. do 30. 11. 2017 za nájemné ve výši 7,50 Kč/m<sup>2</sup>/měsíc.

Termín plnění: 31. 5. 2017 (OMP)



SITUACE DIO - VJEZD A VÝJEZD VOZIDEL STAVBY 1



PLATNOST PRÍLOHA A

POLICIE ČESKÉ REPUBLIKY - KŘP JMK - DP

Č.j.: KRPB - ..... / Č.j.- 2017 - 0600DI

DLE § 25 ZÁKONA Č. 13/1997 Sb.

§ 77 ZÁKONA Č. 361/2000 Sb.

SOUHLASÍME S PDZ, ZUK, UZAVÍRKOU A OBJÍZDNOU TRASOU.

PLATNOST TOHOTO VYJÁDRĚNÍ JE 1 ROK.

V ..... dne .....

SOUHLASÍME S PDZ, ZUK, UZAVÍRKOU A OBJÍZDNOU TRASOU.

V ..... dne .....

SOUHLASÍME S PDZ, ZUK, UZAVÍRKOU A OBJÍZDNOU TRASOU.

V ..... dne .....

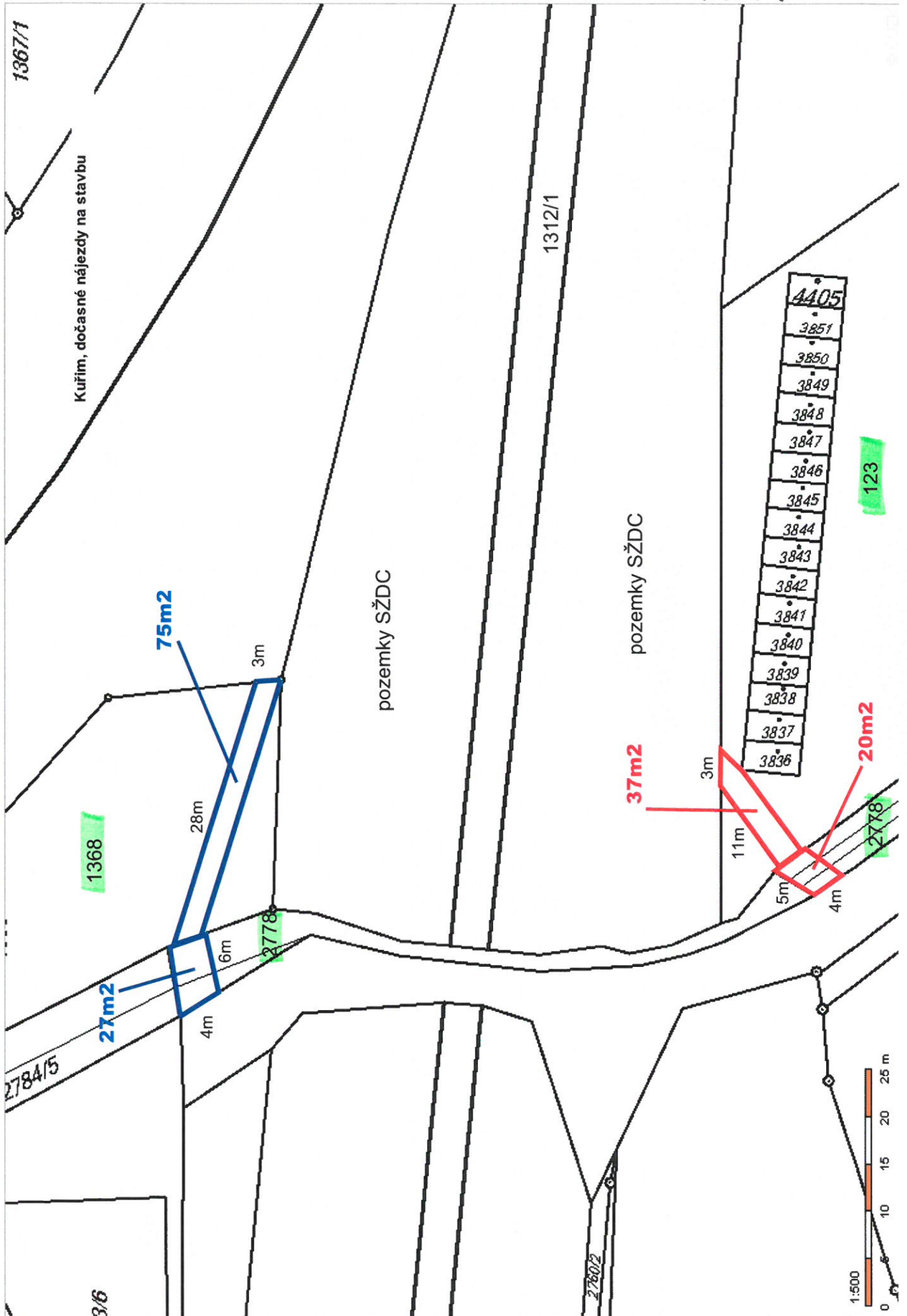
V ..... dne .....



ZODPOVĚDNÝ PROJEKTANT:	Jakub Humplík		
VYPRACOVAL:	Ing. Jana Gryčová		
KONTROLOVAL:	Jakub Humplík		
NÁZEV STAVBY:	Zvýšení traťové rychlosti v úseku Kuřim - Vjezd a výjezd vozidel stavby 1		
OBSAH:	Situace dopravně-inženýrských opatření		
ČÍSLO ZAKÁZKY:	003/2017		
DATUM:	28.4.2017		
FORMÁT:	2x A4		
MĚŘITKO:	-		
ÚČEL:	RDS		
ČÍSLO PŘÍLOHY:	1		
SOUPRAVA:			

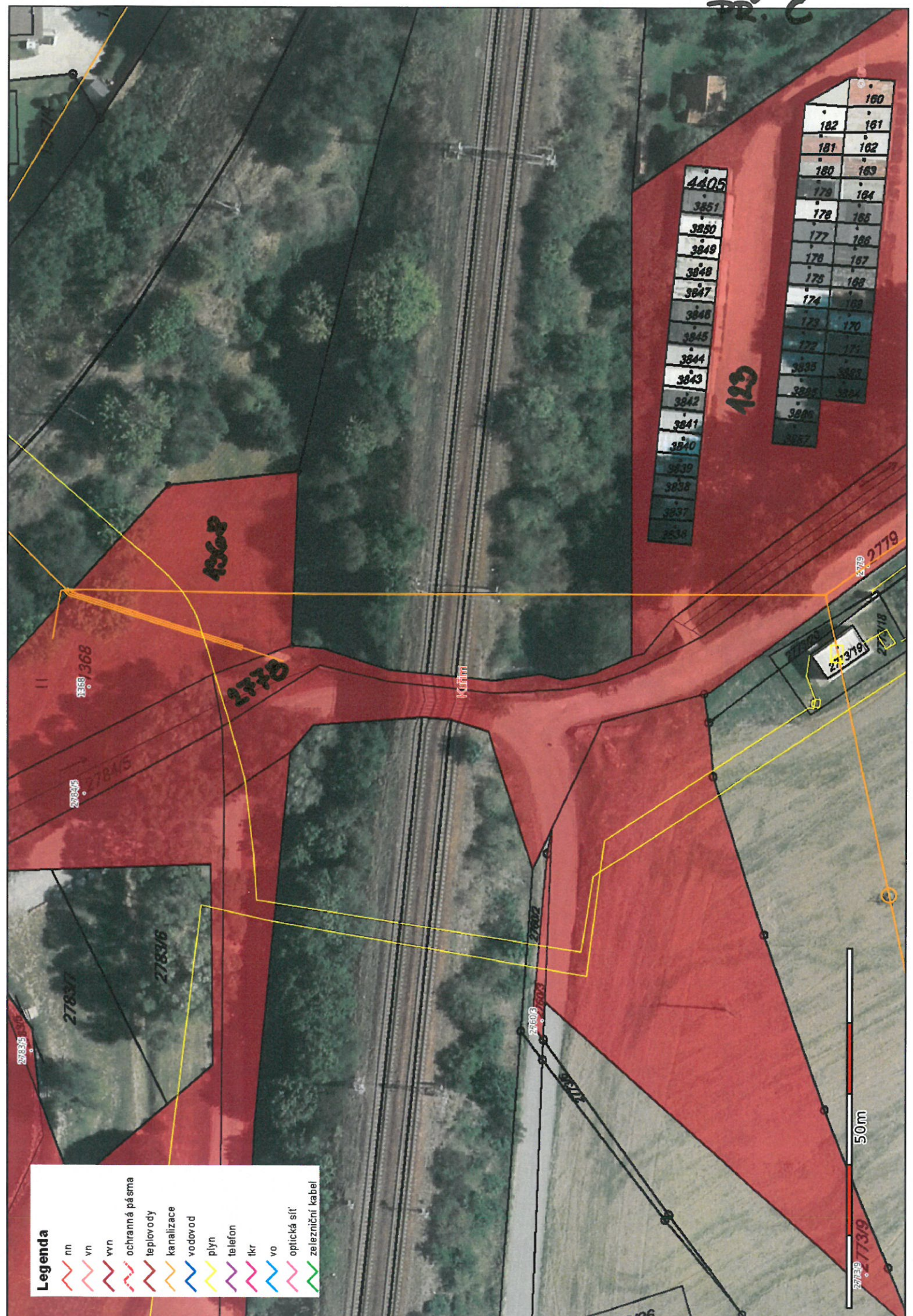


# PRÍLOHA B





PR C



**Legenda**

- nn
- vn
- vvn
- ochranná pásma
- teplovody
- kanalizace
- vodovod
- plyn
- telefon
- tkr
- vo
- optická síť
- železniční kabel

50m