



Poznámka: Zveřejněna je pouze upravená verze dokumentu z důvodu dodržení přiměřenosti rozsahu zveřejňovaných osobních údajů podle zákona č. 101/2000 Sb., o ochraně osobních údajů v platném znění. Osobní údaje jsou v souladu s § 16, § 17 a § 95 zákona č. 128/2000 Sb., o obcích v platném znění.

bod jednání číslo

**18**

## **Příspěvek do 1. zasedání Zastupitelstva města Kuřimi konané dne 23.01.2018**

### **Atletická dráha a sektory pro atletiku včetně odvodnění sportovního areálu – projekt, navýšení investiční akce**

Obsah materiálu:                      Důvodová zpráva  
    A - celkový situační výkres  
    B - plochy pro propočet srážkových vod

Materiál předkládá:                      PaedDr. David Holman - místostarosta

Materiál zpracoval:                      Ing. Olga Hanáková - referent - investice

#### **Důvodová zpráva:**

##### **Stav investiční akce a navýšení nákladů na projektovou činnost**

Název (předmět) zakázky:                      „Atletická dráha a sektory pro atletiku - sportovní areál - projekt“

Evidenční číslo v knize zakázek:                      III-OI-2017-010

Zajišťující odbor (ZO):                      OI

**ORG 1365 000 000**

V současné době je zpracovaná projektová dokumentace ve stupni pro provedení stavby na oznámení udržovacích prací dle § 103 stavebního zákona, která je nyní před dokončením.

Z důvodu nutnosti odvést vodu z areálu atletického stadionu a plánovaného venkovního házenkářského hřiště bude SOD rozšířena o dodatek na projektovou dokumentaci pro společné územní a stavební řízení. Projektová dokumentace bude tedy rozdělena na 2 části:

#### **Část 1:**

Projekt řeší rekonstrukci sportovních ploch na atletickém stadionu v Kuřimi, tj. běžeckého oválu dl. 400m a sektorů pro technické disciplíny. V rámci uvažované rekonstrukce dojde k rozšíření počtu drah na rovince na 8 a na běžeckém oválu zůstane zachováno 6 drah, výsledná sestava bude 8+6 drah. Typ oválu zůstane zachován. Dále dojde k vytvoření multifunkčních sektorů pro technické disciplíny v prostoru vnitřní plochy zatáček oválu a úpravě umělého osvětlení.



## **Město Kuřim**

### Část 2:

Projekt řeší komplexně odvodnění atletického stadionu, včetně fotbalového hřiště a plánovaného venkovního házenkářského hřiště. Součástí projektu bude retence s akumulací a dešťová kanalizace.

V roce 2018 bude možnost požádat o dotaci MŠMT.

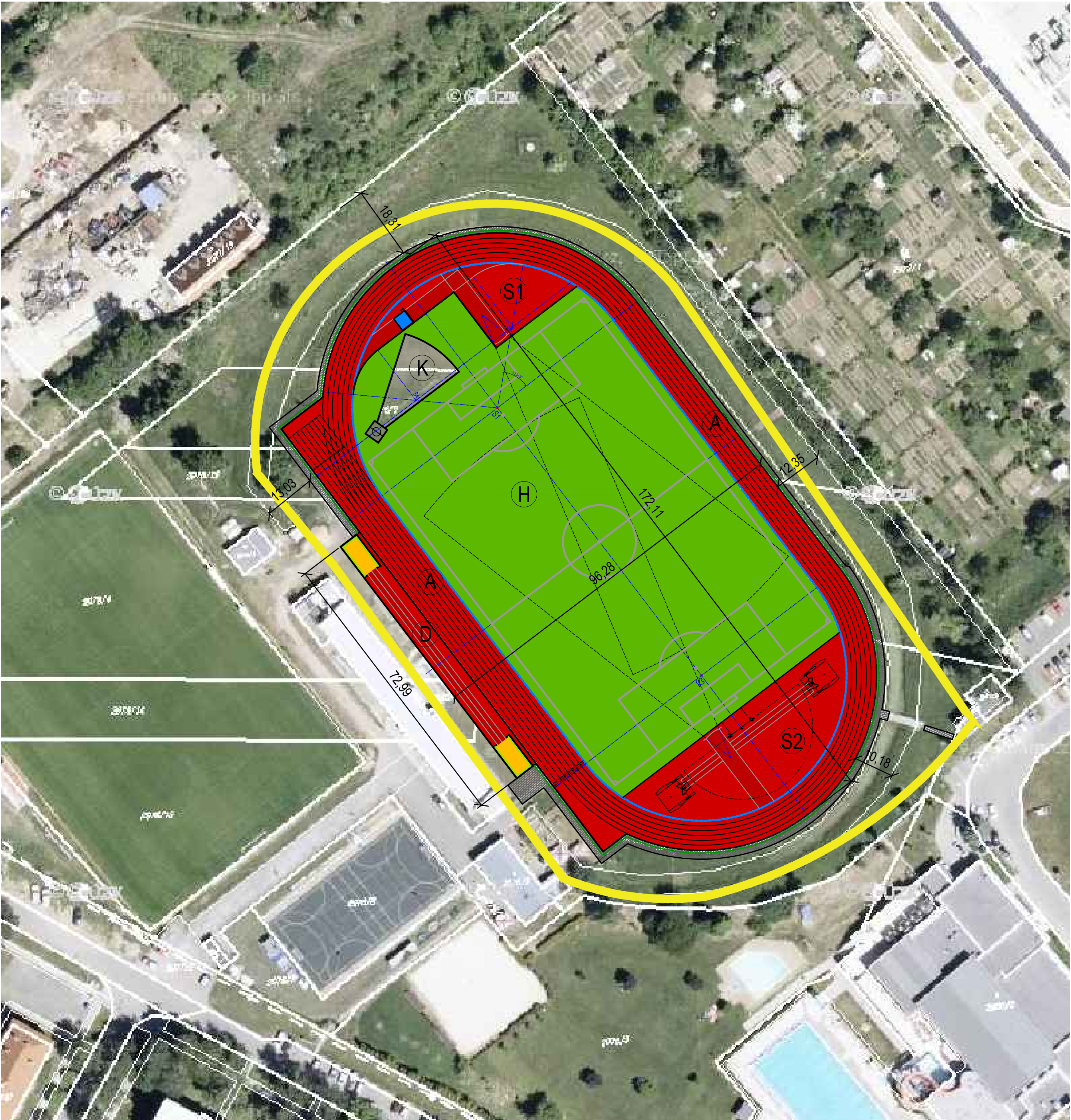
Předpokládané celkové náklady na realizaci jsou do 25.000.000 Kč.

Ol žádá o navýšení celkových nákladů na projektovou činnost investiční akce „Atletická dráha a sektory pro atletiku - sportovní areál - projekt“ na 700.000 Kč včetně DPH.

### **Návrh na usnesení:**

**ZM s o u h l a s í** s navýšením celkových nákladů na pořízení projektové dokumentace investiční akce „Atletická dráha a sektory pro atletiku - sportovní areál - projekt“ na 700.000 Kč včetně DPH.

Termín plnění: 31. 3. 2018 (Ol)



LEGENDA HMOT

- UMĚLÝ POLYURETANOVÝ POVRCH VODOPROPUSTNÝ
- UMĚLÝ POLYURETANOVÝ POVRCH VODONEPROPUSTNÝ
- VNITŘNÍ TRAVNATÁ PLOCHA - PŘÍRODNÍ TRÁVNÍK
- VÝPLŇ DOSKOČIŠTĚ - JEMNÝ PÍSEK
- BETON
- ZÁMKOVÁ DLAŽBA PO OBVODU OVÁLU

LEGENDA

- HRANICE DOTČENÉHO ÚZEMÍ
- ZÁBRADLÍ
- OBJEKTY A PARCELY DLE KN
- ATLETICKÝ OVÁL (8+6 drah)
- SEKTOR PRO SKOK DO DÁLKY A TROJSKOK
- SPOLEČNÝ SEKTOR PRO TECHNICKÉ DISCIPLÍNY (SEVERNÍ)
- SPOLEČNÝ SEKTOR PRO TECHNICKÉ DISCIPLÍNY (JIŽNÍ)
- SEKTOR PRO VRH KOULÍ - VÝSEČ DOPADIŠTĚ: MLATOVÝ POVRCH
- VNITŘNÍ TRAVNATÁ PLOCHA

POZNÁMKA

PODKLADEM PRO VÝKRES STÁVAJÍCÍHO STAVU BYLO GEODETICKÉ ZAMĚŘENÍ STÁVAJÍCÍHO STAVU LOKALITY. ZAMĚŘENÍ PROVEDL V


PRACOVNÍ VERZE 11.12.2017



Zóna	00	Revize	Popis	Datum	Schválil
±0,000 = 306,750 m.n.m. Bpv J-STSK(odhadovaná výška hor. líce odvod. žlabu oválu)					
ODP.PROJEKTANT	VYPRACOVAL	KONTROLOVAL	DEALS MANAGEMENT a.s. Pitterova 2855, 130 00 Praha 3 IČ : 03493385 DIČ: CZ683564133		
MÍSTO :	KUŘIM	KRAJ :	JIHOMORAVSKÝ	FORMÁT	A2 6 x A4
INVESTOR :	MĚSTO KUŘIM	DATUM	10/2017	ÚČEL	DPS
Sřavba:	REKONSTRUKCE ATLETICKÉHO STADIONU V KUŘIMI	ČÍSLO ZAKÁZKY		ČÍSLO PARÉ	
		Revize:	00	Sřav:	Uvolněno
Obsah:	Celkový situační výkres		Měřítiko:	1:5000	Číslo výkresu:
					C2



**Legenda**

 uvažované plochy

