



Poznámka: Zveřejněna je pouze upravená verze dokumentu z důvodu dodržení přiměřenosti rozsahu zveřejňovaných osobních údajů podle zákona č. 101/2000 Sb., o ochraně osobních údajů v platném znění. Osobní údaje jsou v souladu s § 16, § 17 a § 95 zákona č. 128/2000 Sb., o obcích v platném znění.

bod jednání číslo

**8**

## **Příspěvek do 2. zasedání Zastupitelstva města Kuřimi konané dne 20.03.2018**

### **IMOS development otevřený podílový fond – Smlouva o vzájemné spolupráci (Záhoří)**

Obsah materiálu:                      Důvodová zpráva  
    A - informace o přeměně společnosti  
    B - smlouva  
    C- příloha č. 6

Materiál předkládá:                      Mgr. Ing. Drago Sukalovský - starosta

Materiál zpracoval:                      Mgr. Jana Viktorinová - vedoucí odboru

#### **Důvodová zpráva:**

Dne 14. 6. 2016 schválilo Zastupitelstvo města Kuřimi uzavření Smlouvy o vzájemné spolupráci při přípravě developerského projektu v lokalitě "Záhoří" v Kuřimi (dále jen „Smlouva“) se společností IMOS development, investiční fond s proměnným základním kapitálem, a.s., IČ 28516842, se sídlem Gajdošova 4392/7, 615 00 Brno, která měla v plánu v lokalitě Záhoří v k. ú. Kuřim realizovat developerský projekt.

*1074/2016*

*Zastupitelstvo města schvaluje uzavření Smlouvy o vzájemné spolupráci při přípravě developerského projektu v lokalitě "Záhoří" v Kuřimi s IMOS development, investiční fond s proměnným základním kapitálem, a.s., IČ 28516842, se sídlem Gajdošova 4392/7, 615 00 Brno.*

Platnost této smlouvy byla třemi dodatky prodloužena. V době schvalování Dodatku č. 3 ani v době jeho podpisu nebyla městu Kuřim známa skutečnost, že k datu 16. 10. 2017 došlo k přeměně společnosti IMOS development, investiční fond s proměnným základním kapitálem, a.s. na IMOS development otevřený podílový fond (dále jen "IMOS - fond"). Vzhledem k této skutečnosti se Dodatek č. 3 ze dne 20. 12. 2017, kterým byla platnost Smlouvy prodloužena do 31. 3. 2019, stal neplatným dokumentem a Smlouva tak zanikla.

Na základě výše uvedeného předkládá vedení města materiál, jehož předmětem je uzavření nové Smlouvy o vzájemné spolupráci při přípravě developerského projektu v lokalitě "Záhoří" v Kuřimi, avšak stejného obsahu vyjma upravené Přílohy č. 6 (seznam pozemků ve vlastnictví „IMOS - fond“) s nástupnickým fondem.



**Město Kuřim**

**Návrh na usnesení:**

**ZM s c h v a l u j e** uzavření Smlouvy o vzájemné spolupráci při přípravě developerského projektu v lokalitě "Záhoří" v Kuřimi s IMOS development otevřený podílový fond, IČ 75160013, se sídlem: Pobřežní 620/3, 186 00 Praha 8.

Termín plnění: 30. 4. 2018 (OMP)

V Brně dne 17. října 2017

**Informace o přeměně společnosti IMOS development, investiční fond  
s proměnným základním kapitálem, a. s., na IMOS development otevřený  
podílový fond**

Vážení obchodní partneři,

chtěli bychom Vás informovat o změnách, ke kterým dochází v souvislosti s fúzí sloučením společnosti IMOS development, investiční fond s proměnným základním kapitálem, a.s., IČ: 28516842, se sídlem Gajdošova 4392/7, Židenice, 615 00 Brno, zapsané v obchodním rejstříku vedeném Krajským soudem v Brně, pod sp. zn. B 5991 (dále jen „*IMOS development, investiční fond s proměnným základním kapitálem, a. s.*“), s podílovým fondem Patronus dvacátý otevřený podílový fond, AMISTA investiční společnost, a.s. se sídlem Pobřežní 620/3, 186 00 Praha 8, IČ: 75160013, DIČ: CZ684019680.

Nový název společnosti je **IMOS development otevřený podílový fond** se sídlem Pobřežní 620/3, 186 00 Praha 8, IČ: 75160013, DIČ: CZ684019680.

**V rámci přeměny došlo k přechodu práv, povinností, pohledávek a dluhů ze smluv uzavřených společností IMOS development, investiční fond s proměnným základním kapitálem, a. s., na jejího právního nástupce – na IMOS development otevřený podílový fond.**

Důvodem této přeměny je přizpůsobení investiční struktury potřebám majitelů investičního fondu v návaznosti na novou zákonnou úpravu regulace kolektivního investování.

V souladu s novou zákonnou úpravou regulace kolektivního investování bude za správu otevřeného podílového fondu zodpovědná licencovaná investiční společnost specializující se na tento typ služeb, kterou je AMISTA investiční společnost, a.s., IČ 27437558.

Veškeré jmění zanikající společnosti **IMOS development, investiční fond s proměnným základním kapitálem, a.s.** přechází do jmění nástupnického subjektu **IMOS development otevřený podílový fond**, včetně práv, povinností, pohledávek a dluhů z obchodních a smluvních vztahů. **Tato skutečnost byla zapsána do obchodního rejstříku k datu 16. října 2017** a k tomuto dni nastaly i právní účinky provedené transformace.

Práva a povinnosti, pohledávky a dluhy ze smluv, které jste uzavřeli se společností IMOS development, investiční fond s proměnným základním kapitálem, a.s. tedy v plném rozsahu beze změny přešly na jejího právního nástupce, a to na **IMOS development otevřený podílový fond**, která se stala Vaším novým smluvním partnerem.

S ohledem na výše uvedenou skutečnost bychom Vás chtěli požádat, abyste v obchodním styku oznámené skutečnosti respektovali. V případě jakýchkoliv dotazů jsme připraveni Vám je zodpovědět.

**Daňové doklady (faktury, platební kalendáře, splátkové kalendáře, daňové doklady k přijaté platbě) za uskutečněná zdanitelná plnění s datem počínaje 16. října 2017, včetně tohoto dne, a ostatní obchodní dokumenty od data 16. října 2017, zaevidujte nebo vystavujte prosím s těmito identifikačními údaji:**

**IMOS development otevřený podílový fond**

**sídlo: Pobřežní 620/3, 186 00 Praha 8**

**obhospodařovaný AMISTA investiční společností, a.s., IČ 274 37 558, se sídlem Pobřežní 620/3, 186 00 Praha 8, zapsanou v obchodním rejstříku u Městského soudu v Praze pod**

**sp. zn. B 10626**

**IČ: 75160013**

**DIČ: CZ684019680**

**Korespondenční adresa:**

**IMOS development otevřený podílový fond**

**Gajdošova 4392/7**

**615 00 Brno**

**Bankovní spojení nebyla přeměnou dotčena a zůstávají i nadále v platnosti.**

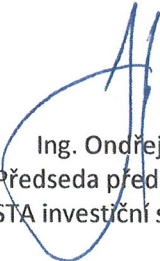
Děkujeme za dosavadní spolupráci a věříme v její pokračování i do budoucna.

S přátelským pozdravem

Za IMOS development otevřený podílový fond:



Ing. Jiří Rulišek



Ing. Ondřej Horák  
Předseda představenstva  
AMISTA investiční společnost, a.s.

**SMLOUVA O VZÁJEMNÉ SPOLUPRÁCI č.**  
**při přípravě a realizaci developerského projektu v lokalitě Záhoří v k. ú. Kuřim**  
*uzavřená dle ust. § 1746 odst. 2 zák. č. 89/2012 Sb., občanský zákoník, mezi:*

**1. Město Kuřim**

IČ: 002 81 964

se sídlem: Jungmannova 968/75, 664 34 Kuřim

zastoupené Ing. Mgr. Dragem Sukalovským, starostou

(dále jen jako „město Kuřim“)

**a**

**IMOS development, otevřený podílový fond**

IČ: 75160013

se sídlem: Pobřežní 620/3, 186 00 Praha 8

zastoupený:

(dále jen jako „Společnost IMOS“)

**Preamble**

Uzavřením této smlouvy se smluvní strany dohodly na spolupráci při přípravě a realizaci rozvojového projektu Společnosti IMOS v lokalitě Záhoří v k. ú. Kuřim (dále jen jako „Záhoří“). Rozvojový projekt Společnosti IMOS se týká Záhoří v rozsahu dle přílohy č. 1 této smlouvy.

Předmětem této smlouvy je vymezení základních podmínek spolupráce mezi smluvními stranami. Uzavření smlouvy pokládají smluvní strany za základní pilíř budoucí spolupráce.

Spolupráce smluvních stran bude dále upravena a konkretizována plánovací smlouvou nebo plánovacími smlouvami (dále jen Plánovací smlouva). Plánovací smlouva bude uzavřena do 31. 3. 2019, nedohodnou-li se smluvní strany jinak.

Město Kuřim je vlastníkem nemovitých věcí uvedených v příloze č. 5 této smlouvy.

Společnost IMOS je vlastníkem nemovitých věcí uvedených v příloze č. 6.

**1.**

**1.1. V rámci spolupráce se město Kuřim zavazuje:**

- a) převzít do majetku a do správy po jednotlivých dokončených a zkolaudovaných etapách přístupovou komunikaci do lokality, páteřní komunikace, cyklostezku, chodníky a veřejné zpevněné plochy, inženýrské sítě (dále „IS“), veřejné osvětlení, veřejnou zeleň a veřejně přístupné venkovní plochy (vše vybudované v Záhoří Společností IMOS), to vše po splnění podmínek města Kuřimi a dotčených orgánů státní správy vzešlých z předchozích řízení;
- b) uhradit případné investice, vyvolané požadavky města Kuřim, přímo nesouvisející s výstavbou Záhoří. Jedná se zejména o část trasy kanalizačního řadu TK-01 u Podlesí (viz příloha č. 2. této dohody), a dále část trasy vodovodního řadu TV-01 u Podlesí a část trasy vodovodního řadu TV-02 od jižního cípu lokality Záhoří přes

Kolébku dále k lokalitě Ohlus (viz příloha č. 3 této dohody); smluvní strany se zavazují postupovat v souladu s platnou právní úpravou upravující zadávání veřejných zakázek;

- c) zajistit kapacity základního školství;
- d) udělit Společnosti IMOS pro Záhoří výslovný souhlas s výstavbou či s právem stavby s vybudováním přístupové komunikace do Záhoří, páteřních komunikací, cyklostezky, chodníků, veřejných zpevněných ploch, bytových a rodinných domů, občanského vybavení, mateřské školy, veřejné zeleně, IS a veřejného osvětlení, vše v souladu s platným ÚP města Kuřim, jakož i pro získání územních rozhodnutí, stavebních povolení, vše za podmínek stanovených Plánovací smlouvou.

## **1.2. V rámci spolupráce se Společnost IMOS zavazuje:**

- a) vybudovat v Záhoří IS, přístupovou komunikaci, páteřní komunikace, cyklostezku, chodníky, veřejné zpevněné plochy a veřejné osvětlení (dále „VO“) ve standardu dle požadavku města Kuřim, příslušných správců IS či provozovatelů;
- b) vybudovat v Záhoří 2 plochy veřejné zeleně (parková úprava, včetně městského mobiliáře a dětského hřiště) v plochách E005 a E055 a další veřejnou zeleň a polyfunkční středové náměstí v ploše E001 dle územního plánu;
- c) vybudovat čtyřtřídní mateřskou školu v ploše E056, která bude umožňovat budoucí rozšíření;
- d) opravit či zkapacitnit stávající IS i mimo Záhoří, pokud tyto investice budou vyvolány potřebami Záhoří.

## **1.3. Smluvní strany se společně zavazují**

- a) jednat o směně pozemků nebo jejich částí v Záhoří v souladu s platnými a účinnými právními předpisy, kdy by se směna týkala pozemků Společnosti IMOS pod budoucími objekty (např. základní škola v ploše E004), komunikacemi, chodníky, cyklostezkou, veřejnými zpevněnými plochami, veřejnou zelení (v plochách E005 a E055) a veřejně přístupným venkovním prostorem a pozemků města Kuřimi v Záhoří, jež jsou znázorněny v příloze č. 4 této dohody a popsány v tabulce, která tvoří přílohu č. 5 této dohody; směna by probíhala v poměru 1:1, vždy po nabytí právní moci územního rozhodnutí pro výstavbu v Záhoří nebo v jejích jednotlivých etapách, kdy by po směně posledního pozemku v majetku města Kuřim (příloha č. 5) město Kuřim získalo do svého majetku pozemky od Společnosti IMOS pod budoucími komunikacemi, cyklostezkou, chodníky, veřejnými zpevněnými plochami, veřejnou zelení a veřejně přístupným venkovním prostorem za symbolickou cenu ve výši 100,- Kč bez DPH za každou ucelenou část, a to vždy po nabytí právní moci kolaudačního souhlasu pro každou jednotlivou etapu Záhoří;
- b) k převodu vybudované přístupové komunikace do Záhoří, páteřních komunikací, cyklostezky, chodníků, veřejných zpevněných ploch, mateřské školy, veřejné zeleně, IS a veřejného osvětlení z majetku Společnosti IMOS do majetku města Kuřimi za cenu 100,- Kč za každou jednotlivou stavbu, nedohodnou – li se strany jinak;
- c) plánovací smlouva stanoví, co se rozumí pojmy ucelená část a jednotlivá stavba, uvedenými v předchozích bodech této smlouvy.

## **2.**

- a) Smluvní strany vyjadřují podpisem této smlouvy ochotu spolupracovat ve výše uvedených oblastech. Smluvní strany se dále zavazují k pravidelnému vzájemnému

informování o nových skutečnostech, které vyplynou z jednání vedených se třetími osobami a které by mohly mít vliv na plnění obsahu této smlouvy;

- b) po dobu trvání spolupráce na základě této smlouvy se každá smluvní strana zavazuje poskytnout druhé smluvní straně dostatečnou součinnost k řádnému plnění této smlouvy;
- c) Společnost IMOS není oprávněna postoupit smlouvu ani kterákoliv svá práva a povinnosti vyplývající z této smlouvy na třetí osobu bez předchozího písemného souhlasu města Kuřimi.

### 3.

- a) Smluvní strany mohou po vzájemné dohodě rozšířit či zúžit rozsah dohodnuté spolupráce, přičemž tuto dohodu lze měnit či doplňovat pouze na základě dohody smluvních stran;
- b) smluvní strany se zavazují, že budou vždy postupovat v souladu s platnými a účinnými právními předpisy, veškerou územně plánovací dokumentací a příslušnými vyjádřeními, např. dotčených orgánů státní správy;
- c) smluvní strany prohlašují, že obsahu této dohody porozuměly, s jeho účelem jsou srozuměny a v plné míře ji podporují. Tato dohoda vyjadřuje jejich vážnou a svobodnou vůli, což stvrzují svými podpisy této dohody;
- d) tato dohoda je platná a účinná dnem podpisu oběma smluvními stranami;
- e) v případě, že nebude uzavřena do 31. 3. 2019 Plánovací smlouva, tato smlouva zaniká, nedohodnou – li se strany jinak;
- f) smlouva je uzavřena ve třech stejnopisech s platností originálu.
- g) uzavření této smlouvy bylo schváleno Zastupitelstvem města Kuřimi dne     pod číslem usnesení.

#### *Přílohy:*

1. *vymezení lokality pro Developerský projekt Společnosti IMOS*
2. *kanalizační řad*
3. *vodovodní řad*
4. *grafické znázornění pozemků města Kuřim*
5. *tabulka pozemků města Kuřim*
6. *tabulka pozemků*

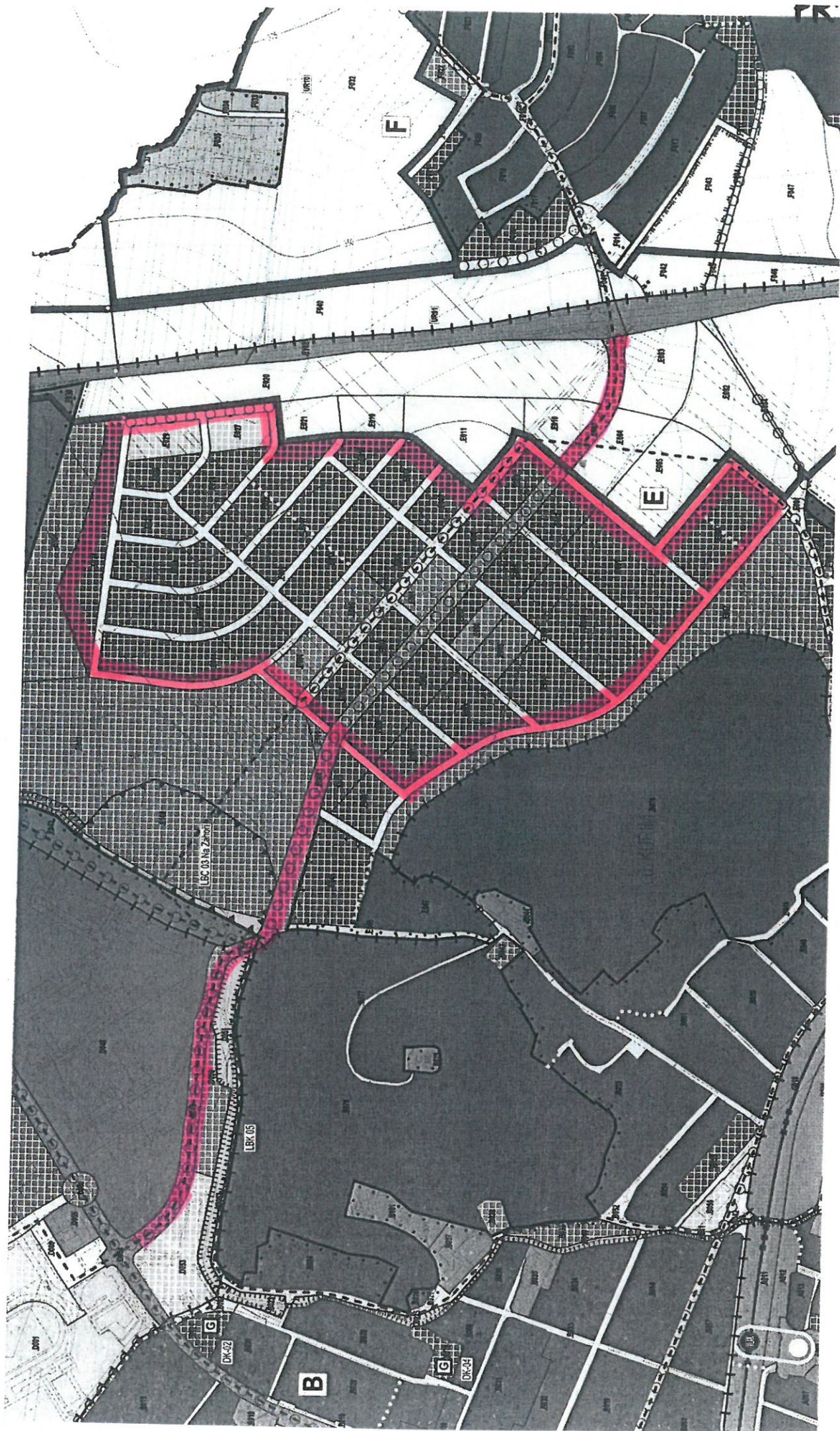
V Kuřimi, dne .....

V Kuřimi, dne .....

.....  
**Město Kuřim**  
Mgr. Ing. Drago Sukalovský,  
starosta

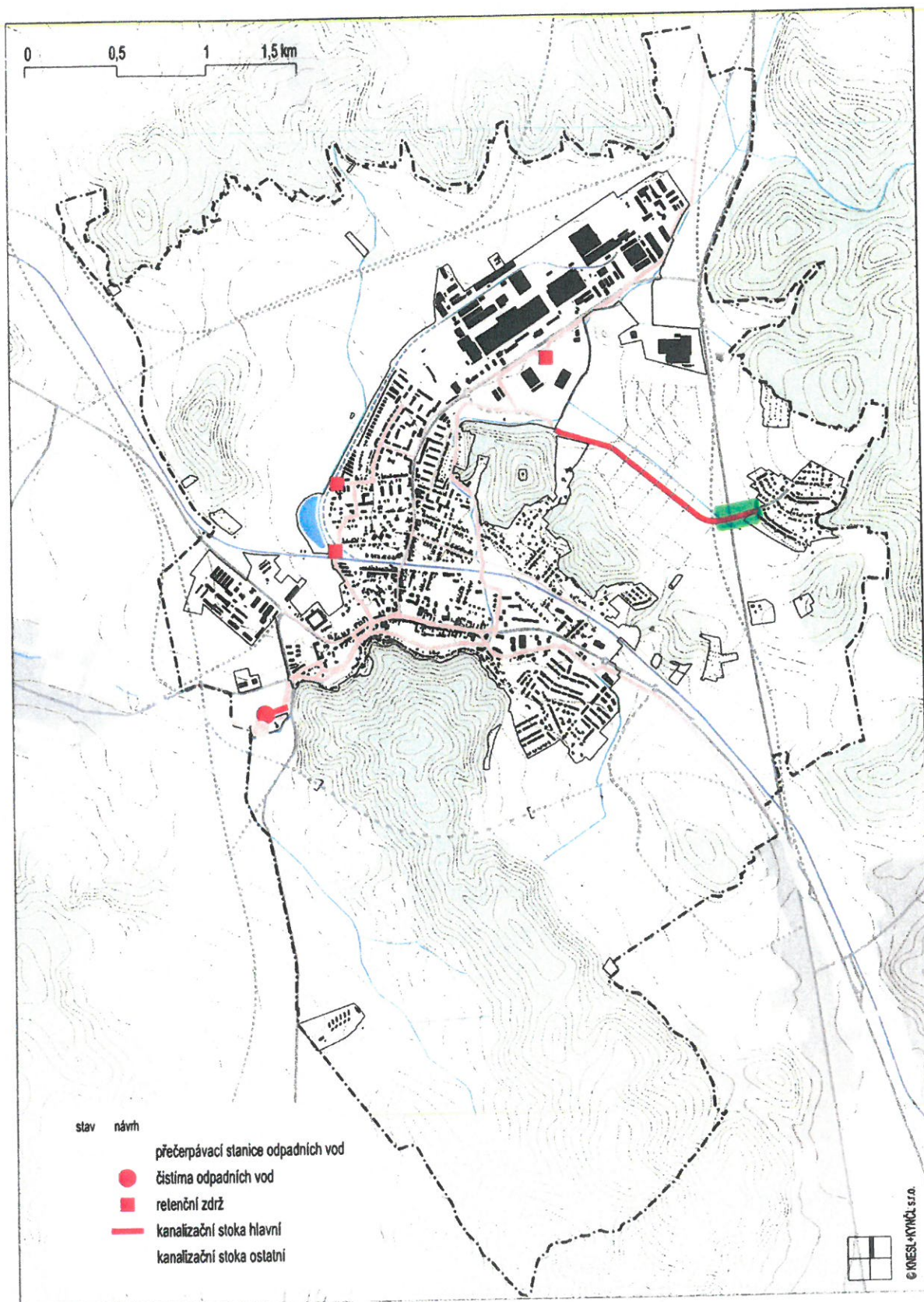
.....  
**IMOS development, investiční fond  
s proměnným základním kapitálem, a.s.**  
Ing. Jiří Rulíšek,  
statutární ředitel





ochranicová lokalita developerkeho projektu

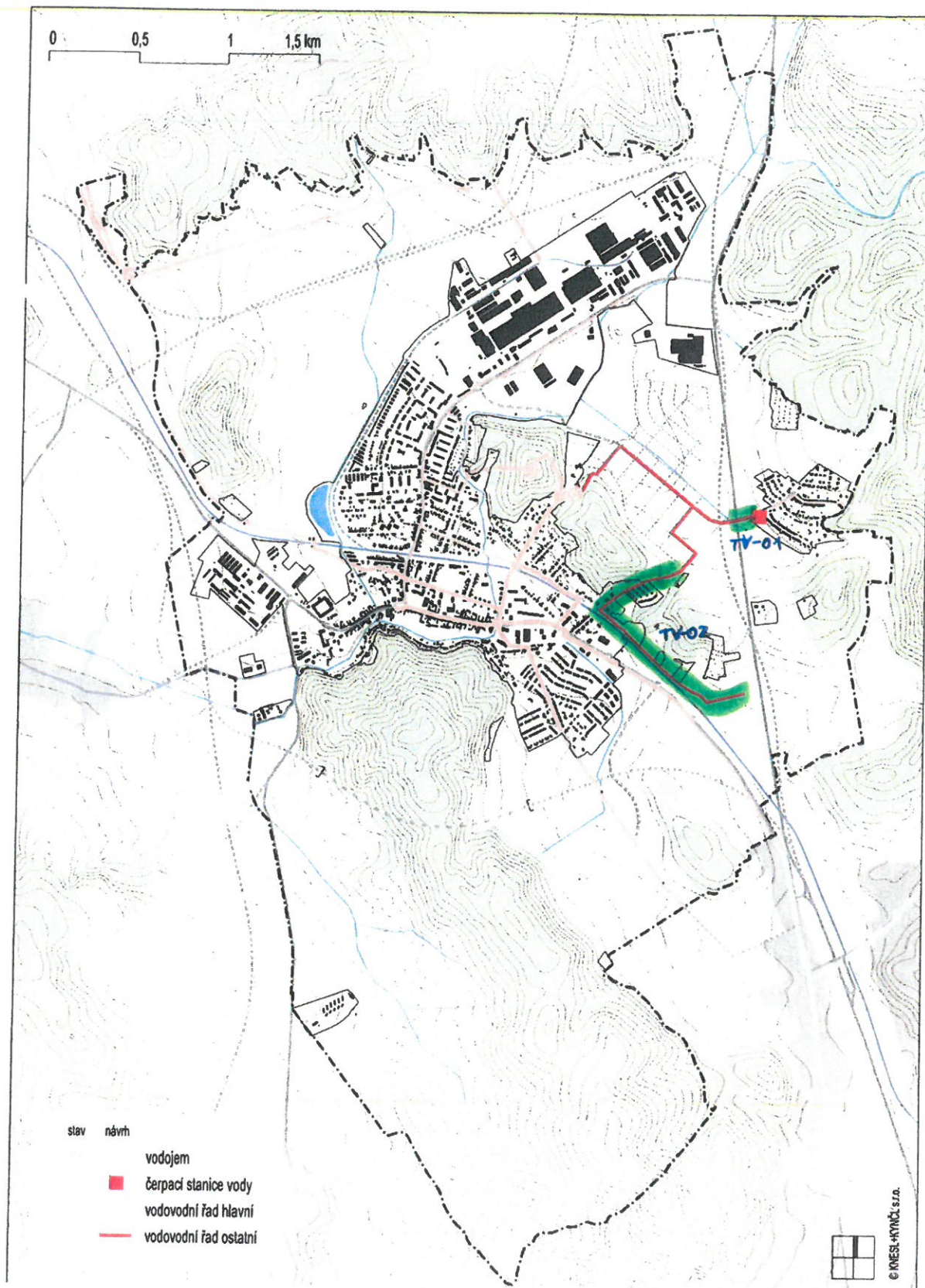




Obr. D.70: Schéma jednotné a splaškové kanalizace

TK-01; kanalizační řad mimo lokalitu Za'horí



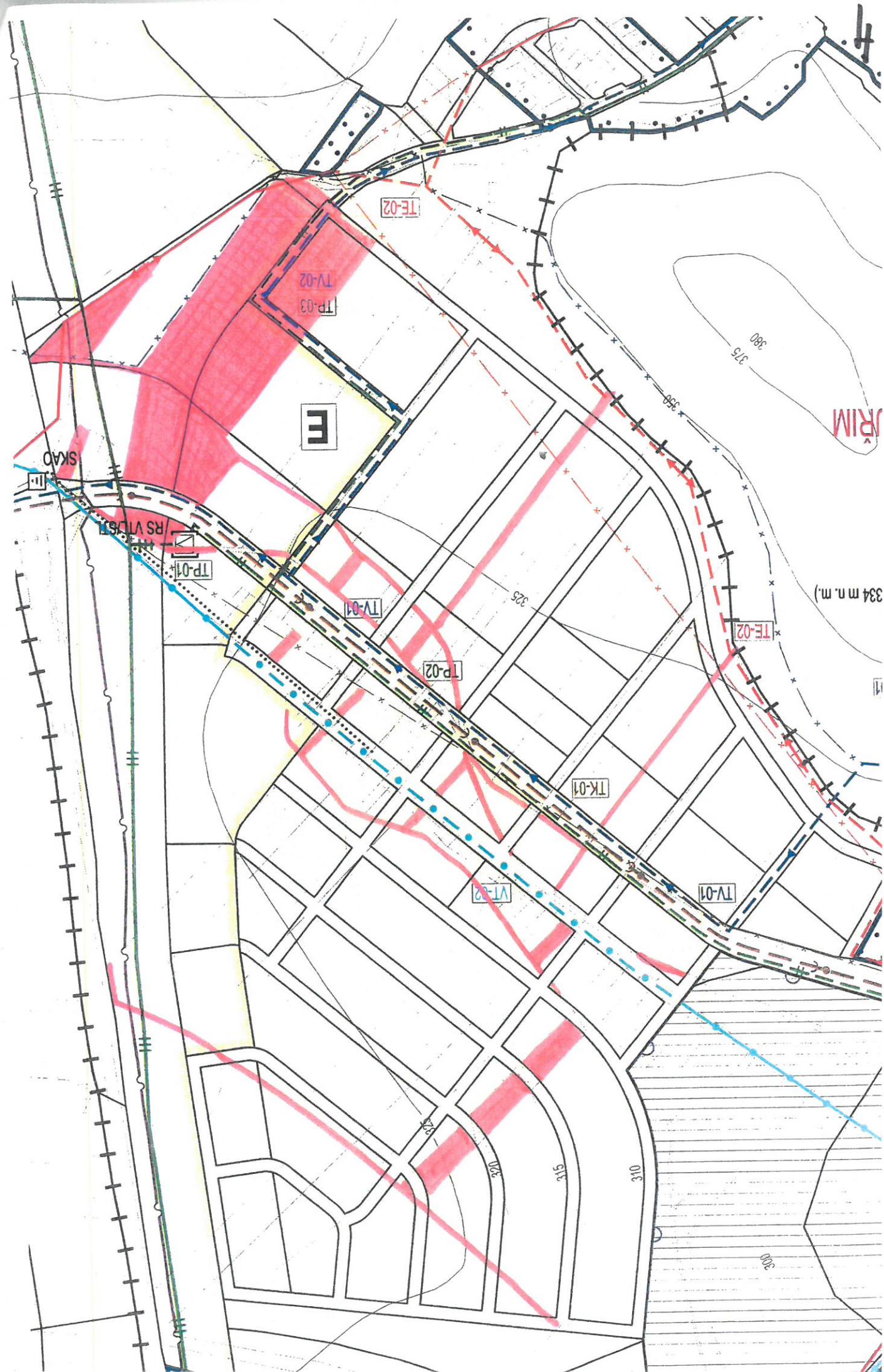


Obr. D.69: Schéma zásobování vodou

TV-01

TV-02; vodovodní řád mimo lokalitu Zahorčí







# PRÍLOHA 5

parc. číslo	výměra celkem	v etapě č.	KE SMĚNNĚ PŘÍBLIŽNĚ	vyjádřeno v %	Plocha	vlastník
3062/34	6 871	1	141	2%	.E002	Město Kuřim, Jungmannova 968/75, 66434 Kuřim
		1	292	4%	.E052, .E053	Město Kuřim, Jungmannova 968/75, 66434 Kuřim
		3	243	4%	.E062	Město Kuřim, Jungmannova 968/75, 66434 Kuřim
		MIMO ZAST. PLOCHU ÚP	4 855	71%	.E064, .E082	Město Kuřim, Jungmannova 968/75, 66434 Kuřim
3062/195	693	1	490	71%	.E060	Město Kuřim, Jungmannova 968/75, 66434 Kuřim
3062/86	1 224	1	1 224	100%	.E058, .E060	Město Kuřim, Jungmannova 968/75, 66434 Kuřim
3062/199	3 980	3	2 794	70%	.E066	Město Kuřim, Jungmannova 968/75, 66434 Kuřim
		MIMO ZAST. PLOCHU ÚP	196	5%	.E081	Město Kuřim, Jungmannova 968/75, 66434 Kuřim
3062/198	2 193	3	1 470	67%	.E066	Město Kuřim, Jungmannova 968/75, 66434 Kuřim
		MIMO ZAST. PLOCHU ÚP	233	11%	.E082	Město Kuřim, Jungmannova 968/75, 66434 Kuřim
3062/92	7 257	3	441	6%	.E066	Město Kuřim, Jungmannova 968/75, 66434 Kuřim
		MIMO ZAST. PLOCHU ÚP	5 106	70%	.E065	Město Kuřim, Jungmannova 968/75, 66434 Kuřim
		MIMO ZAST. PLOCHU ÚP	1 234	17%	.E082	Město Kuřim, Jungmannova 968/75, 66434 Kuřim
		3	220	16%	.E066	Město Kuřim, Jungmannova 968/75, 66434 Kuřim
3062/204	1 408	MIMO ZAST. PLOCHU ÚP	640	45%	.E082	Město Kuřim, Jungmannova 968/75, 66434 Kuřim
3062/36	446	OV1	294	66%	.E001	Město Kuřim, Jungmannova 968/75, 66434 Kuřim
3062/37	312	1	234	75%	.E008	Město Kuřim, Jungmannova 968/75, 66434 Kuřim
3062/192	94	3	80	85%	.E009	Město Kuřim, Jungmannova 968/75, 66434 Kuřim
3062/91	296	3	296	100%	.E009	Město Kuřim, Jungmannova 968/75, 66434 Kuřim
3062/88	336	1	158	47%	.E008	Město Kuřim, Jungmannova 968/75, 66434 Kuřim
		1	20	6%	.E058	Město Kuřim, Jungmannova 968/75, 66434 Kuřim
3060/7	47	2	47	100%	.E006	Město Kuřim, Jungmannova 968/75, 66434 Kuřim
3061/6	46	2	24	52%	.E006	Město Kuřim, Jungmannova 968/75, 66434 Kuřim
3060/8	37	2	17	46%	.E007	Město Kuřim, Jungmannova 968/75, 66434 Kuřim
3058/47	3 097	MIMO ZAST. PLOCHU ÚP	1 356	44%	.E109	Město Kuřim, Jungmannova 968/75, 66434 Kuřim
		3	823	27%	.E006, .E007	Město Kuřim, Jungmannova 968/75, 66434 Kuřim
		MIMO ZAST. PLOCHU ÚP	156	5%	.E011	Město Kuřim, Jungmannova 968/75, 66434 Kuřim
3058/74	2 765	2	2 434	88%	.E014, .E015	Město Kuřim, Jungmannova 968/75, 66434 Kuřim
3058/139	685	2	575	84%	.E015	Město Kuřim, Jungmannova 968/75, 66434 Kuřim
3058/140	661	2	521	79%	.E023	Město Kuřim, Jungmannova 968/75, 66434 Kuřim
3058/141	1 494	2	1 174	79%	.E023	Město Kuřim, Jungmannova 968/75, 66434 Kuřim
		3	60	4%	.E025	Město Kuřim, Jungmannova 968/75, 66434 Kuřim
		1	313	9%	.E003	Město Kuřim, Jungmannova 968/75, 66434 Kuřim
3062/123	3 498	OV1	374	11%	.E001	Město Kuřim, Jungmannova 968/75, 66434 Kuřim
		1	176	5%	.E058	Město Kuřim, Jungmannova 968/75, 66434 Kuřim
		3	408	12%	.E062	Město Kuřim, Jungmannova 968/75, 66434 Kuřim
		MIMO ZAST. PLOCHU ÚP	78	2%	.E064	Město Kuřim, Jungmannova 968/75, 66434 Kuřim
		MIMO ZAST. PLOCHU ÚP	272	8%	.E010, .E020	Město Kuřim, Jungmannova 968/75, 66434 Kuřim
		1	206	100%	.E058	Město Kuřim, Jungmannova 968/75, 66434 Kuřim
3062/191	200	1	200	100%	.E058	Město Kuřim, Jungmannova 968/75, 66434 Kuřim
3062/194	14	3	14	100%	.E062	Město Kuřim, Jungmannova 968/75, 66434 Kuřim
3062/90	347	3	347	100%	.E062	Město Kuřim, Jungmannova 968/75, 66434 Kuřim
3062/193	78	3	78	100%	.E062	Město Kuřim, Jungmannova 968/75, 66434 Kuřim
3062/196	392	MIMO ZAST. PLOCHU ÚP	392	100%	.E064	Město Kuřim, Jungmannova 968/75, 66434 Kuřim
3062/94	10 255	MIMO ZAST. PLOCHU ÚP	2 229	22%	.E020	Město Kuřim, Jungmannova 968/75, 66434 Kuřim
		MIMO ZAST. PLOCHU ÚP	2 450	24%	.E064	Město Kuřim, Jungmannova 968/75, 66434 Kuřim
		MIMO ZAST. PLOCHU ÚP	4 116	40%	.E083	Město Kuřim, Jungmannova 968/75, 66434 Kuřim
		MIMO ZAST. PLOCHU ÚP	49	0%	.E010	Město Kuřim, Jungmannova 968/75, 66434 Kuřim
		MIMO ZAST. PLOCHU ÚP	646	95%	.E083	Město Kuřim, Jungmannova 968/75, 66434 Kuřim
3058/49	1 541	2	372	24%	.E015, .E023	Město Kuřim, Jungmannova 968/75, 66434 Kuřim
		2	517	34%	.E026	Město Kuřim, Jungmannova 968/75, 66434 Kuřim
		3	78	5%	.E027	Město Kuřim, Jungmannova 968/75, 66434 Kuřim
		MIMO ZAST. PLOCHU ÚP	291	19%	.E020	Město Kuřim, Jungmannova 968/75, 66434 Kuřim
		MIMO ZAST. PLOCHU ÚP	117	8%	.E021	Město Kuřim, Jungmannova 968/75, 66434 Kuřim
3062/197	1 223	MIMO ZAST. PLOCHU ÚP	815	67%	.E082	Město Kuřim, Jungmannova 968/75, 66434 Kuřim
		MIMO ZAST. PLOCHU ÚP	408	33%	.E065	Město Kuřim, Jungmannova 968/75, 66434 Kuřim
		MIMO ZAST. PLOCHU ÚP	422	100%	.E082	Město Kuřim, Jungmannova 968/75, 66434 Kuřim
3062/200	422	MIMO ZAST. PLOCHU ÚP	422	100%	.E082	Město Kuřim, Jungmannova 968/75, 66434 Kuřim
3062/93	5 316	MIMO ZAST. PLOCHU ÚP	5 316	100%	.E082	Město Kuřim, Jungmannova 968/75, 66434 Kuřim
3062/96	1 940	MIMO ZAST. PLOCHU ÚP	1 940	100%	.E082	Město Kuřim, Jungmannova 968/75, 66434 Kuřim
3062/201	1 258	MIMO ZAST. PLOCHU ÚP	1 258	100%	.E082	Město Kuřim, Jungmannova 968/75, 66434 Kuřim
3062/202	25	MIMO ZAST. PLOCHU ÚP	25	100%	.E082	Město Kuřim, Jungmannova 968/75, 66434 Kuřim
3062/203	43	MIMO ZAST. PLOCHU ÚP	43	100%	.E082	Město Kuřim, Jungmannova 968/75, 66434 Kuřim

SUMA

61 382

51 798

ORIENTAČNÍ

TABULKA

HEKTERE

POZEMKY

BUDE

MĚSTO

KUŘIM

VRACET

PU

21. 4. 16



POZEMKY IMOS				
KU	LV	podíl	PARCELA	VÝMĚRA
677655 Kuřim	525	1/6	3062/145	421
677655 Kuřim	784	1/2	3062/146	3 214
677655 Kuřim	945	1/2	3062/167	496
677655 Kuřim	1081	1/4	3058/124	3 682
677655 Kuřim	7463		3058/103	54
677655 Kuřim	7463		3058/104	57
677655 Kuřim	7463		3058/106	208
677655 Kuřim	7463		3058/107	11 134
677655 Kuřim	7463		3058/108	577
677655 Kuřim	7463		3058/110	251
677655 Kuřim	7463		3058/114	295
677655 Kuřim	7463		3058/115	788
677655 Kuřim	7463		3058/116	225
677655 Kuřim	7463		3058/117	213
677655 Kuřim	7463		3058/118	163
677655 Kuřim	7463		3058/122	12 350
677655 Kuřim	7463		3058/125	5 450
677655 Kuřim	7463		3058/75	291
677655 Kuřim	7463		3058/78	1 064
677655 Kuřim	7463		3058/79	788
677655 Kuřim	7463		3058/81	1 021
677655 Kuřim	7463		3058/82	1 017
677655 Kuřim	7463		3058/83	962
677655 Kuřim	7463		3058/84	299
677655 Kuřim	7463		3058/85	12 342
677655 Kuřim	7463		3058/86	468
677655 Kuřim	7463		3058/87	439
677655 Kuřim	7463		3058/89	662
677655 Kuřim	7463		3058/92	372
677655 Kuřim	7463		3058/94	432
677655 Kuřim	7463		3058/95	209
677655 Kuřim	7463		3058/96	370
677655 Kuřim	7463		3058/97	181
677655 Kuřim	7463		3058/98	167
677655 Kuřim	7463		3060/20	62
677655 Kuřim	7463		3060/21	66
677655 Kuřim	7463		3060/22	63
677655 Kuřim	7463		3060/23	65
677655 Kuřim	7463		3060/24	49
677655 Kuřim	7463		3060/25	36
677655 Kuřim	7463		3060/26	37
677655 Kuřim	7463		3060/28	74
677655 Kuřim	7463		3060/31	46
677655 Kuřim	7463		3060/33	76
677655 Kuřim	7463		3060/34	41
677655 Kuřim	7463		3060/35	204
677655 Kuřim	7463		3060/36	43
677655 Kuřim	7463		3060/37	43
677655 Kuřim	7463		3060/40	80
677655 Kuřim	7463		3060/41	64
677655 Kuřim	7463		3060/42	116
677655 Kuřim	7463		3060/43	145
677655 Kuřim	7463		3060/44	45

677655 Kuřim	7463		3060/46	42
677655 Kuřim	7463		3060/48	45
677655 Kuřim	7463		3060/49	130
677655 Kuřim	7463		3060/50	43
677655 Kuřim	7463		3060/51	44
677655 Kuřim	7463		3060/52	44
677655 Kuřim	7463		3061/19	89
677655 Kuřim	7463		3061/20	83
677655 Kuřim	7463		3061/21	90
677655 Kuřim	7463		3061/22	90
677655 Kuřim	7463		3061/23	85
677655 Kuřim	7463		3061/24	53
677655 Kuřim	7463		3061/25	47
677655 Kuřim	7463		3061/26	48
677655 Kuřim	7463		3061/28	89
677655 Kuřim	7463		3061/33	52
677655 Kuřim	7463		3061/35	84
677655 Kuřim	7463		3061/36	44
677655 Kuřim	7463		3061/37	217
677655 Kuřim	7463		3061/38	46
677655 Kuřim	7463		3061/39	45
677655 Kuřim	7463		3061/42	56
677655 Kuřim	7463		3061/43	50
677655 Kuřim	7463		3061/44	104
677655 Kuřim	7463		3061/45	149
677655 Kuřim	7463		3061/46	47
677655 Kuřim	7463		3061/49	56
677655 Kuřim	7463		3061/50	160
677655 Kuřim	7463		3061/51	49
677655 Kuřim	7463		3061/52	49
677655 Kuřim	7463		3061/53	48
677655 Kuřim	7463		3061/56	24
677655 Kuřim	7463		3062/1	22 453
677655 Kuřim	7463		3062/100	65
677655 Kuřim	7463		3062/102	3 276
677655 Kuřim	7463		3062/103	3 723
677655 Kuřim	7463		3062/104	117
677655 Kuřim	7463		3062/105	331
677655 Kuřim	7463		3062/108	66
677655 Kuřim	7463		3062/109	706
677655 Kuřim	7463		3062/110	482
677655 Kuřim	7463		3062/111	1 985
677655 Kuřim	7463		3062/112	336
677655 Kuřim	7463		3062/113	79
677655 Kuřim	7463		3062/114	9 570
677655 Kuřim	7463		3062/116	3 869
677655 Kuřim	7463		3062/118	5 828
677655 Kuřim	7463		3062/119	383
677655 Kuřim	7463		3062/120	227
677655 Kuřim	7463		3062/121	358
677655 Kuřim	7463		3062/122	227
677655 Kuřim	7463		3062/125	2 286
677655 Kuřim	7463		3062/126	939
677655 Kuřim	7463		3062/128	151
677655 Kuřim	7463		3062/130	169
677655 Kuřim	7463		3062/131	155

677655 Kuřim	7463		<a href="#">3062/133</a>	<a href="#">295</a>
677655 Kuřim	7463		<a href="#">3062/137</a>	<a href="#">310</a>
677655 Kuřim	7463		<a href="#">3062/138</a>	<a href="#">415</a>
677655 Kuřim	7463		<a href="#">3062/139</a>	<a href="#">302</a>
677655 Kuřim	7463		<a href="#">3062/141</a>	<a href="#">651</a>
677655 Kuřim	7463		<a href="#">3062/144</a>	<a href="#">741</a>
677655 Kuřim	7463		<a href="#">3062/147</a>	<a href="#">610</a>
677655 Kuřim	7463		<a href="#">3062/148</a>	<a href="#">381</a>
677655 Kuřim	7463		<a href="#">3062/151</a>	<a href="#">378</a>
677655 Kuřim	7463		<a href="#">3062/153</a>	<a href="#">309</a>
677655 Kuřim	7463		<a href="#">3062/154</a>	<a href="#">1 102</a>
677655 Kuřim	7463		<a href="#">3062/157</a>	<a href="#">450</a>
677655 Kuřim	7463		<a href="#">3062/158</a>	<a href="#">339</a>
677655 Kuřim	7463		<a href="#">3062/159</a>	<a href="#">355</a>
677655 Kuřim	7463		<a href="#">3062/160</a>	<a href="#">439</a>
677655 Kuřim	7463		<a href="#">3062/161</a>	<a href="#">347</a>
677655 Kuřim	7463		<a href="#">3062/165</a>	<a href="#">1 405</a>
677655 Kuřim	7463		<a href="#">3062/173</a>	<a href="#">458</a>
677655 Kuřim	7463		<a href="#">3062/174</a>	<a href="#">368</a>
677655 Kuřim	7463		<a href="#">3062/175</a>	<a href="#">2 053</a>
677655 Kuřim	7463		<a href="#">3062/32</a>	<a href="#">8 042</a>
677655 Kuřim	7463		<a href="#">3062/33</a>	<a href="#">3 386</a>
677655 Kuřim	7463		<a href="#">3062/38</a>	<a href="#">8 458</a>
677655 Kuřim	7463		<a href="#">3062/39</a>	<a href="#">3 348</a>
677655 Kuřim	7463		<a href="#">3062/43</a>	<a href="#">425</a>
677655 Kuřim	7463		<a href="#">3062/44</a>	<a href="#">504</a>
677655 Kuřim	7463		<a href="#">3062/46</a>	<a href="#">151</a>
677655 Kuřim	7463		<a href="#">3062/48</a>	<a href="#">9 013</a>
677655 Kuřim	7463		<a href="#">3062/49</a>	<a href="#">2 797</a>
677655 Kuřim	7463		<a href="#">3062/53</a>	<a href="#">302</a>
677655 Kuřim	7463		<a href="#">3062/58</a>	<a href="#">489</a>
677655 Kuřim	7463		<a href="#">3062/60</a>	<a href="#">1 513</a>
677655 Kuřim	7463		<a href="#">3062/61</a>	<a href="#">258</a>
677655 Kuřim	7463		<a href="#">3062/62</a>	<a href="#">116</a>
677655 Kuřim	7463		<a href="#">3062/63</a>	<a href="#">9 403</a>
677655 Kuřim	7463		<a href="#">3062/64</a>	<a href="#">2 357</a>
677655 Kuřim	7463		<a href="#">3062/65</a>	<a href="#">84</a>
677655 Kuřim	7463		<a href="#">3062/67</a>	<a href="#">219</a>
677655 Kuřim	7463		<a href="#">3062/68</a>	<a href="#">169</a>
677655 Kuřim	7463		<a href="#">3062/69</a>	<a href="#">404</a>
677655 Kuřim	7463		<a href="#">3062/70</a>	<a href="#">8 670</a>
677655 Kuřim	7463		<a href="#">3062/71</a>	<a href="#">1 775</a>
677655 Kuřim	7463		<a href="#">3062/72</a>	<a href="#">3 926</a>
677655 Kuřim	7463		<a href="#">3062/73</a>	<a href="#">137</a>
677655 Kuřim	7463		<a href="#">3062/74</a>	<a href="#">376</a>
677655 Kuřim	7463		<a href="#">3062/75</a>	<a href="#">411</a>
677655 Kuřim	7463		<a href="#">3062/76</a>	<a href="#">5 887</a>
677655 Kuřim	7463		<a href="#">3062/77</a>	<a href="#">2 060</a>
677655 Kuřim	7463		<a href="#">3062/78</a>	<a href="#">71</a>
677655 Kuřim	7463		<a href="#">3062/79</a>	<a href="#">71</a>
677655 Kuřim	7463		<a href="#">3062/80</a>	<a href="#">16 081</a>
677655 Kuřim	7463		<a href="#">3062/81</a>	<a href="#">123</a>
677655 Kuřim	7463		<a href="#">3062/83</a>	<a href="#">120</a>
677655 Kuřim	7463		<a href="#">3062/84</a>	<a href="#">457</a>
677655 Kuřim	7463		<a href="#">3062/89</a>	<a href="#">329</a>
677655 Kuřim	7463		<a href="#">3108/1</a>	<a href="#">359</a>



677655 Kuřim	7463		<a href="#">3108/4</a>	<a href="#">39</a>
677655 Kuřim	7463		<a href="#">3108/5</a>	<a href="#">2</a>
677655 Kuřim	7489	2/3	<a href="#">3058/80</a>	<a href="#">24 103</a>
677655 Kuřim	7503	1/2	<a href="#">3062/168</a>	<a href="#">453</a>
677655 Kuřim	7613	1/2	<a href="#">3058/101</a>	<a href="#">125</a>
677655 Kuřim	7613	1/2	<a href="#">3060/39</a>	<a href="#">151</a>
677655 Kuřim	7613	1/2	<a href="#">3061/41</a>	<a href="#">120</a>
677655 Kuřim	7613	1/2	<a href="#">3062/117</a>	<a href="#">642</a>