



Poznámka: Zveřejněna je pouze upravená verze dokumentu z důvodu dodržení přiměřenosti rozsahu zveřejňovaných osobních údajů podle zákona č. 101/2000 Sb., o ochraně osobních údajů v platném znění. Osobní údaje jsou v souladu s § 16, § 17 a § 95 zákona č. 128/2000 Sb., o obcích v platném znění.

bod jednání číslo

30

Příspěvek do 37. schůze Rady města Kuřimi konané dne 20.11.2018

Smlouva o výpůjčce s Muzeem Brněnska na exponáty pro Stálou expozici města Kuřimi

Obsah materiálu: Důvodová zpráva
A - smlouva o výpůjčce

Materiál předkládá: Mgr. Ing. Drago Sukalovský - starosta

Materiál zpracoval: Petra Glosová - asistent starosty

Důvodová zpráva:

Stávající smlouva o výpůjčce na exponáty pro Stálou expozici Kuřim s Muzeem Brněnska končí dne 30. 11. 2018. Je tedy potřeba uzavřít novou smlouvu o výpůjčce, opět na jeden rok a během tohoto roku budeme jednat o možnosti uzavření smlouvy na 5 let. Ve smlouvě jsou oproti stávající smlouvě drobné úpravy týkající se vypůjčených exponátů - ne všechny vypůjčené exponáty byly vystaveny, budou tedy vráceny Muzeu Brněnska a v nové smlouvě je již zanesen skutečný stav.

Návrh na usnesení:

RM s o u h l a s í s uzavřením smlouvy o výpůjčce s Muzeem Brněnska, příspěvková organizace, se sídlem Porta coeli 1001, 666 02 Předklášteří, IČ 00089257 na exponáty pro Stálou expozici města Kuřimi.

Termín plnění: 30. 11. 2018 (KÚ)

Smluvní strany:**Muzeum Brněnska, příspěvková organizace**

Se sídlem: Porta coeli 1001, 666 02 Předklášteří

IČ: 00089257

zastoupená: Ing. Evženem Martincem, Ph.D., ředitelem

zmocněný zástupce k jednání o věcném plnění předmětu smlouvy: Mgr. Klára Sovová

na straně jedné jako *půjčitel*

a

Město Kuřim

Se sídlem: Jungmannova 968/75, 664 34 Kuřim

IČ:00281964

zastoupené: Mgr. Ing. Dragem Sukalovským, starostou

na straně druhé jako *vypůjčitel*,

uzavírají v souladu s ust. § 2193 a násl. Zákona č. 89/2012 Sb., občanský zákoník, ve znění pozdějších předpisů, níže uvedeného dne, měsíce a roku tuto

SMLOUVU O VÝPŮJČCE č. 3/2018/MPŘ

I. Předmět a účel výpůjčky

1. Jihomoravský kraj je vlastníkem sbírkových předmětů, které jsou v souladu se zákonem č. 122/2000 Sb., o ochraně sbírek muzejní povahy a o změně některých dalších zákonů, ve znění pozdějších předpisů, zapsány v Centrální evidenci Ministerstva kultury ČR jako Sbírka Podhoráckého muzea v Předklášteří pod ev. č. MPŘ/002-05-06/141002. Vlastník předal na základě zřizovací listiny půjčitelu právo se sbírkovými předměty hospodařit.
2. Půjčitel má na základě zřizovací listiny předanou do správy k vlastnímu hospodářskému využití Sbírku zapsanou v Centrální evidenci Ministerstva kultury ČR pod ev. č. MPŘ/002-05-06/141002, jejíž součástí je i soubor předmětů uvedený v příloze č. 1 (dále jen předměty), která je nedílnou součástí této smlouvy, včetně fotodokumentace a pojistné ceny těchto předmětů.
3. Půjčitel dočasně a bezúplatně přenechává vypůjčitelu předměty na základě předávacího protokolu, který tvoří přílohu č. 2 a je nedílnou součástí této smlouvy, za účelem jejich vystavení v expozici „**Kuřim – na křižovatce cest**“. Expozice je umístěna v prostorách zámku, na adrese Křížkovského 48, Kuřim, v přízemí jižního křídla tzv. Nového zámku.
4. Veškerá práva vlastníka i půjčitele k předmětům zůstávají touto smlouvou nedotčena.
5. Smluvní strany prohlašují ve shodě, že předměty jsou způsobilé pro účel výpůjčky.

II. Doba výpůjčky

1. Smlouva o výpůjčce se sjednává na dobu určitou, a to od **30. 11. 2018** do **29. 11. 2019** včetně.
2. Vypůjčitel se zavazuje předměty vrátit půjčitelu nejpozději do **29.11.2019** včetně.
3. O případné prodloužení výpůjčky předmětů je vypůjčitel povinen požádat písemně půjčitele nejpozději do **60 dnů** před ukončením původní lhůty.
4. Smluvní strany prohlašují, že sbírkové předměty se **již nacházejí v prostorách Zámku Kuřim**, a to na základě Smlouvy o výpůjčce č. 4/2017/MPŘ ze dne 15.12.2017, což stvrzují svým podpisem na předávacím protokolu.

III. Přeprava předmětů

1. Smluvní strany se dohodly, že nakládku, přepravu a vykládku předmětů, včetně jejich předání půjčitelu, zajišťuje na svůj náklad a na svou zodpovědnost vypůjčitel. Přeprava předmětů bude tedy uskutečňována **bez účasti půjčitele**.

IV. Hodnota půjčených předmětů

1. Celková finanční hodnota půjčených předmětů uvedena v příloze 1. této smlouvy. Vypůjčitel plně akceptuje a souhlasí s finančním ohodnocením souboru předmětů dle čl. I. této smlouvy.
 2. Vypůjčitel je povinen na tuto částku zajistit a uhradit pojištění předmětů:
 - po dobu transportu a to formou pojištění přepravy věci umělecké, historické nebo sběratelské hodnoty – soubor včetně nakládky, vykládky a odcizení
 - po celou dobu výpůjčky a to proti všem dále uvedeným pojistitelným rizikům:
 - v případě umístění souboru předmětů v interiéru: proti požáru, vodovodním škodám, výbuchu, úderu blesku, odcizení střežených věcí a vandalismu;
 - v případě umístění předmětů v exteriéru: proti požáru, vodovodním škodám, výbuchu, úderu blesku, vichřici, krupobití, záplavám, povodni, sesuvu pádu stromu a stožáru, odcizení střežených věcí a vandalismu;
 - případně dalším rizikům uvedeným v dodatečných podmínkách výpůjčky v bodě V.
- a předat půjčiteli kopii pojistné smlouvy popř. oznámit číslo pojistné smlouvy.

V. Povinnosti vypůjčitele

1. Předměty může půjčitel využít výhradně k účelu uvedenému ve čl. I. odst. 3 této smlouvy a nesmí je bez písemného souhlasu půjčitele přenechat k užívání žádné třetí osobě.
2. Vypůjčitel nesmí bez předchozího písemného souhlasu půjčitele předměty umístit na jiném, než sjednaném místě (viz čl. I. odst. 3 této smlouvy), ledaže by to bylo nezbytné k odvrácení hrozící škody na souboru předmětů.
3. Vypůjčitel je povinen po dobu výpůjčky zajistit ochranu, bezpečnost a úplnost souboru předmětů, včetně dodržování platných protipožárních a jiných předpisů, vztahujících se k předmětu výpůjčky.
4. Vypůjčitel je povinen po dobu výpůjčky zajistit umístění předmětů v uzavřených vitrinách, zajistit prostor expozice mimo otevírací dobu bezpečnostním zařízením PZTS na pult centrální ochrany, v otevírací době zajištění bezpečnosti prostor (například průvodce nebo bezpečnostním systémem CCTV – kamerovým systémem se záznamem).
5. Vypůjčitel se zavazuje zabezpečit **vhodné klimatické podmínky ve výstavním prostoru, kde jsou předměty umístěny** dle přílohy č. 3, která je nedílnou součástí této smlouvy.
6. Vypůjčitel je povinen umožnit půjčiteli průběžnou kontrolu předmětů a řídit se jeho připomínkami.
7. Na předmětech nesmí být po dobu trvání výpůjčky dle této smlouvy prováděny restaurátorské, konzervátorské ani jiné zásahy.
8. Vypůjčitel od okamžiku převzetí až do předání předmětů zpět půjčiteli nese objektivní odpovědnost za jejich poškození, zničení nebo ztrátu a to v souladu s příslušnými ustanoveními zákona č. 89/2012 Sb., občanského zákoníku, ve znění pozdějších předpisů. Vypůjčitel je povinen uhradit půjčiteli vzniklou škodu, přičemž výše vzniklé škody bude vyčíslena dle **aktuálního znaleckého posudku** zadaného půjčitelem. Úhradu za vypracování znaleckého posudku zajistí vypůjčitel.
9. **Za řádné pojištění předmětů zodpovídá vypůjčitel. Vypůjčitel je povinen zajistit pojištění vypůjčeného souboru předmětů od doby jejich převzetí až po jejich předání zpět půjčiteli. Vypůjčitel prohlašuje, že zapůjčený soubor předmětů je již řádně pojištěn pojistnou smlouvou č. 2039007421, uzavřenou mezi vypůjčitelem a UNIQUA pojišťovna, a.s., IČ: 49240480, ze dne 29. 11. 2017. O jakékoliv změně v této věci bude vypůjčitel bezodkladně informovat půjčitele.**
10. Pokud vypůjčitel poruší jakoukoliv povinnost vyplývající pro něj z této smlouvy, má půjčitel právo od této smlouvy odstoupit. Tím není dotčeno právo půjčitele na náhradu škody. V případě, kdy půjčitel odstoupí od smlouvy, je vypůjčitel povinen předměty bez zbytečného odkladu nejpozději do 5 pracovních dnů vrátit půjčiteli.
11. Půjčitel má právo žádat, aby mu vypůjčené předměty byly vráceny před sjednanou lhůtou výpůjčky.

12. Vypůjčitel bere na vědomí, že zhotovování kopií a replik předmětů či jejich použití k jakýmkoliv jiným účelům, než je uvedeno ve čl. I. odst. 3 smlouvy, podléhá písemnému souhlasu půjčitele. V opačném případě se jedná o porušení příslušných ustanovení zákona č. 121/2000 Sb., o právu autorském, o právech souvisejících s autorským právem a o změně některých zákonů (autorský zákon), ve znění pozdějších předpisů.
13. Vypůjčené předměty bez písemného souhlasu půjčitele nesmí být fotografovány, filmovány ani jinak reprodukovány a využívány pro komerční účely. Reprodukce souboru předmětů může být realizována za následujících podmínek, nedohodnou-li se smluvní strany písemně jinak:
 - a) Reprodukce budou použity za účelem vytvoření katalogu expozice uvedené v čl. I. odst. 3 smlouvy, nebo publikace s ní související,
 - b) Zveřejnění reprodukcí vypůjčitelem (kromě celkových fotografických záběrů výstavy a prezentaci expozice v tisku) je možné jen na základě předchozí písemné dohody obou smluvních stran.Jiný způsob reprodukce (rozmnožování či rozšiřování) souboru předmětů vypůjčitelem nebo jinými třetími stranami je zakázán. Za plnění této povinnosti plně odpovídá vypůjčitel.
14. Při jakémkoliv zveřejňování souboru předmětů nebo jeho reprodukcí je vypůjčitel povinen uvádět, že soubor předmětů pochází ze sbírky spravované půjčitelem – tj. Muzeem Brněnska, p.o., ze Sbírký Podhoráckého muzea v Předklášteří (např. v katalogu, publikacích aj.)
15. Vypůjčitel je povinen neprodleně informovat půjčitele o všech skutečnostech, které se týkají změny stavu předmětů, zejména jejich poškození, zničení nebo ztráty.
16. Nedohodnou-li se smluvní strany jinak, vypůjčitel předá půjčiteli dva bezplatné výtisky pozvánek, plakátů apod. a jeden výtisk publikace či katalogu.

V. Závěrečná ustanovení

1. Smlouva podléhá uveřejnění v registru smluv. Smluvní strany se dohodly, že návrh na uveřejnění smlouvy v registru smluv podá půjčitel.
2. Změny a doplňky této smlouvy lze činit pouze písemnými číslovanými dodatky, odsouhlasenými oběma smluvními stranami a podepsanými zástupci obou smluvních stran.
3. Tato smlouva je sepsána ve třech vyhotoveních, z nichž jedno vyhotovení obdrží vypůjčitel a dvě obdrží půjčitel.
4. Smlouva nabývá platnosti dnem podpisu oběma smluvními stranami a účinnosti dnem uveřejnění v informačním systému registru smluv podle zákona č. 340/2015 Sb., o zvláštních podmínkách účinnosti některých smluv, uveřejňování těchto smluv a o registru smluv (zákon o registru smluv), ve znění pozdějších předpisů.

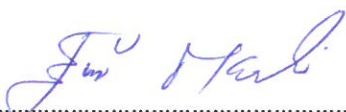
Doložka podle § 41 zákona č. 128/2000 Sb., o obcích (obecní zřízení) ve znění pozdějších předpisů:

Tato smlouva o výpůjčce byla schválena Radou Města Kuřim na schůzi dne

č.

V Brně dne 9.11. 2018

V Kuřimi dne2018



za půjčitele
Muzeum Brněnska, příspěvková organizace
Zastoupená
Ing. Evženem Martinem, Ph.D.
ředitelem

.....
za vypůjčitele
Město Kuřim
zastoupené
Mgr. Ing. Dragošem Sukalovským,
starostou



Příloha č. 1: ke smlouvě o výpůjčce 3/2018/MPŘ
(Seznam předmětů)

Příloha č. 2: ke smlouvě o výpůjčce 3/2018/MPŘ
(Protokol o předání a převzetí předmětů)

Příloha č. 3: ke smlouvě o výpůjčce 3/2018/MPŘ
(Normy optimálních klimatických a světelných podmínek pro jednotlivé materiály dle kritérií ICOM a ICCROM))

Příloha č. 4: ke smlouvě o výpůjčce 3/2018/MPŘ
(Fotodokumentace předmětů)

Příloha č. 1: ke smlouvě o výpůjčce č. 3/2018/MPŘ

Přirůstkové číslo	Inventární číslo	Jiné číslo	Popis	Cena
25/2009	A32/96 - H2/1		nádoba	200 ,- Kč
	A32/96 - H2/3		šálek	500 ,- Kč
	A32/96 - H3/3		šálek	250 ,- Kč
	A32/96 - H3/5		šálek	400 ,- Kč
	A32/96 - H3/6		bronzové kroužky	400 ,- Kč
	A32/96 - H3/8		brýlovitá spona	2500 ,- Kč
	A32/96 - H4/1		keramická nádoba	350 ,- Kč
	A32/96 - H4/2		osudí	200 ,- Kč
	A32/96 - H4/5		šálek	300 ,- Kč
	A32/96 - H4/6		kruhový šperk, bronzový, polovina kruhu	800 ,- Kč
4/94, 5/94	A07765 - 1/79		keramika	500 ,- Kč
	A07765 - 643/84. 640/84		fragmenty z jedné nádoby, slepeno	300 ,- Kč
	A07765 3/84, 22/84, - 564/84,		fragmenty z jedné nádoby, slepeno	300 ,- Kč
	A07765 - 565/89		2 ks nádoby	200 ,- Kč
	A07765 - 639/84		keramika	400 ,- Kč
5/83	A 4304-4321		keramické střepy	350 ,- Kč
	A 4878		lidské kosti	1000 ,- Kč
	A 4879		zvířecí kosti	100 ,- Kč
	A 4880-4883		keramické střepy	100 ,- Kč
20/2004	A314/01 - 10/1		Fe nůž	300 ,- Kč
	A314/01 - 3/3		Fe	250 ,- Kč
	A314/01 - 3/4		šídlo	150 ,- Kč

	A314/01 - 5/2		hrnec	300 ,- Kč
	A314/01 - 5/3		Fe šipka	150 ,- Kč
	A314/01 - 5/4		Fe nůž	300 ,- Kč
	A314/01 - 6/2		náušnice	500 ,- Kč
	A314/01 - 6/3		náušnice	200 ,- Kč
	A314/01 - 8/4		Fe nůž	300 ,- Kč
	A314/01 - 8/2		srp	500 ,- Kč
2/01	A12/97 - 1		hrnec	300 ,- Kč
	A12/97 - 2		hrozničková náušnice Ag	4000 ,- Kč
	A12/97 - 3		Fe nůž	300 ,- Kč
	A12/97 - 4		srp	400 ,- Kč
	A12/97 - 5		skořápka vajíčka	80 ,- Kč
24/2009	Ax1006	33/97 - 15/1	keramika	100 ,- Kč
		33/97 - 2/1	keramika	50 ,- Kč
		33/97 - 2/2	hřebík, fragment	50 ,- Kč
		33/97 - 4/1	keramika	40 ,- Kč
		33/97 - 4/2	mazanice	10 ,- Kč
		33/97 - 6/1	mazanice	10 ,- Kč
		33/97 - 6/2	hřebík	100 ,- Kč
1/94		07989 - 1270	nádoba	300 ,- Kč
		07989 - 1271	mísa	250 ,- Kč
		07989 - 1272	mísa	300 ,- Kč
		07989 - 1273	okraj	200 ,- Kč
		07989 - 1274	okraj	200 ,- Kč
		07989 - 2062	poklička	250 ,- Kč
		07989 - 5238	nádoba (+ skart 10ks)	250 ,- Kč
		07989 - 638-641	keramické střepy	200 ,- Kč
		07989 - 642	pohárek	200 ,- Kč
		H3		
		10/95 - 167/1	zlomek Fe spony	1000 ,- Kč
		10/95 - 167/2	sapropelitový kruh	2000 ,- Kč

		10/95 - 167/3	zlomek Fe náramku	800 ,- Kč
		10/95 - 167/4	Fe náramek	1700 ,- Kč
		10/95 - 167/5	Fe kroužek	800 ,- Kč
		10/95 - 167/6-7	bronzové nánožníky	6000 ,- Kč
		10/95 - 167/8	zlomek Fe spony	800 ,- Kč
		10/95 - 100/72,73	kostěná šídla	50 ,- Kč
		10/95 - 101/2	přepálené keramické střepy 4 ks	200 ,- Kč
		10/95 - 101/3	polovina celé nádoby	300 ,- Kč
		10/95 - 110/3	fragment misky	150 ,- Kč
		10/95 - 110/47	br. Jehlice s jantarovou hlavicí	2000 ,- Kč
		10/95 - 118/1	fragmenty zásobnice	200 ,- Kč
		10/95 - 118/12	poklička /měsíční symbol/ - fragmenty	200 ,- Kč
		10/95 - 122/1	rekonstruovaná nádoba (kompletní profil)	200 ,- Kč
		10/95 - 125/4-12	kostěné šídlo	50 ,- Kč
		10/95 - 127/A-14	přeslen	50 ,- Kč
		10/95 - 127/A-15	2 přesleny, jeden celý, zdobený rytou výzdobou, polovina druhého bez (výzdoby) (60,- Kč + 30,- Kč)	90 ,- Kč
		10/95 - 127/A-20	zlomek rohu	30 ,- Kč
		10/95 - 127/B-18	zlomek rohu	30 ,- Kč
		10/95- 127/A-16	jantar	500 ,-Kč
		10/95 - 127/D-21	zlomek rohu	50 ,- Kč
		10/95 - 127/kroužek	bronzový kroužek	100 ,- Kč
		129/B - 16, 10/95 - 15,17	zlomky tří misek s vlešťovanou a vtuhovanou výzdobou /8ks/	250 ,- Kč
		10/95 - 18	zlomky forem na ztracené lití	750 ,-Kč
		10/95 - 129/B-12	kost	60 ,- Kč
		10/95 - 129/C-26	jantar	80 ,- Kč
		10/95 - 129/D-14	jantar	80 ,- Kč
		10/95 - 133/1	fragment kónického šálku	150 ,- Kč
		10/95 - 133/12	kostěný prstenec	50 ,- Kč

		10/95 - 133/3	poklička /měsíční symbol/ - fragmenty	100	,- Kč
		10/95 - 135/12	přeslen	50	,- Kč
		10/95 - 135/8-1	přeslen zdobený	80	,- Kč
		10/95 - 136/C-12	střep s antropomorfní rýsovanou výzdobou	350	,- Kč
		10/95 - 138/A-17	kužel z kosti	80	,- Kč
		10/95 - 138/D-26	jantar	80	,- Kč
		10/95 - 139/A-19	polovina skleněného korálku	900	,- Kč
		10/95 - 140/B-15	fragment zdobené amforky	100	,- Kč
		10/95 - 140/B-20	hvězdovitý předmět	90	,- Kč
		10/95 - 140/B-27	jantar	90	,- Kč
		10/95 - 140/B-28	jantarový kotouček	500	
		10/95 - 150/A-18	fragment misky s vlešťovanou výzdobou	150	,- Kč
		10/95 - 150/A/B-8	výlevka tyglíku	70	,- Kč
		10/95 - 150/A-20	poklička /měsíční symbol/	150	,- Kč
		10/95 - 150/SA-3	paroh s intencionál. zásahem	100	,- Kč
		10/95 - 156/2	část osudí	250	,- Kč
		10/95 - 156/17,18	hrdla s vhloubenou výzdobou	100	,-Kč
		profil A/B 10/95 - 150/10	hvězdovitý předmět	150	,- Kč
		Ap1	soubor keramických nádob, 3 ks	350	,-Kč
Celkem					42150 ,- Kč

Protokol

O předání a převzetí souboru předmětů

Soubor předmětů dle smlouvy o výpůjčce č. 3/2018/MPŘ byl předán dne:...../
pokračování smlouvy č. 4/2017/MPŘ

Za půjčitele předal:

Za půjčitele převzal:

.....
(čitelně -jméno, příjmení, podpis)

.....
(čitelně- jméno, příjmení, podpis)

Soubor předmětů byl vrácen dne:.....

Za vypůjčitele předal:

Za půjčitele převzal:

.....
(čitelně- jméno, příjmení, podpis)

.....
(čitelně- jméno, příjmení, podpis)

Soubor předmětů byl vrácen ve stavu:

.....
.....
.....

**Normy optimálních klimatických a světelných podmínek pro jednotlivé
materiály dle kritérií ICOM a ICCROM**

materiál	teplota ve °C	vlhkost v %	max. osvětlení pro prezentaci v lx
papír	16 - 18	45 - 50	50 bez UV
textil	15 - 18	50 - 55	50 bez UV
dřevo	16 - 18	55 - 60	150
keramika	18 - 25	40 - 50	300
sklo	18 - 20	30 - 38	300
kámen	20 - 25	40 - 50	300
kov	20 - 25	30 - 45	300
obrazy	16 - 18	50 - 55	150
fotografie a diapozitivy	14 - 16	30 - 35	150
fotografické desky	16 - 18	30 - 35	
filmy	12 - 14	20 - 25	50 bez UV



10.85.18b.JPG



10.95.18.JPG



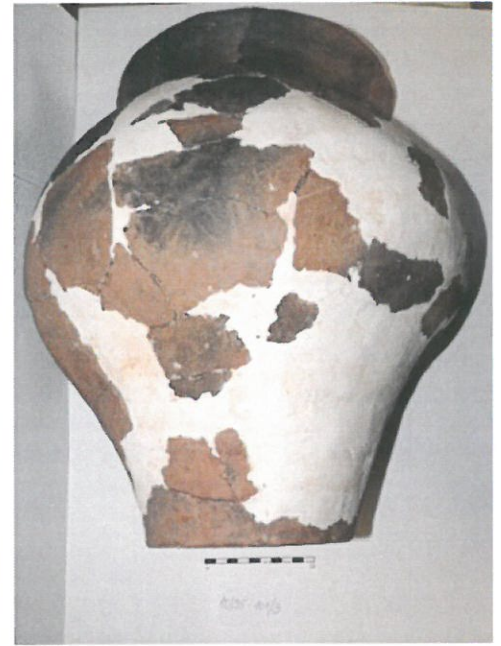
10.95.100.72a73.JPG



10.95.101.2.JPG



10.95.101.2b.JPG



10.95.101.3.JPG



10.95.110.3b.JPG



10.95.110.47.JPG



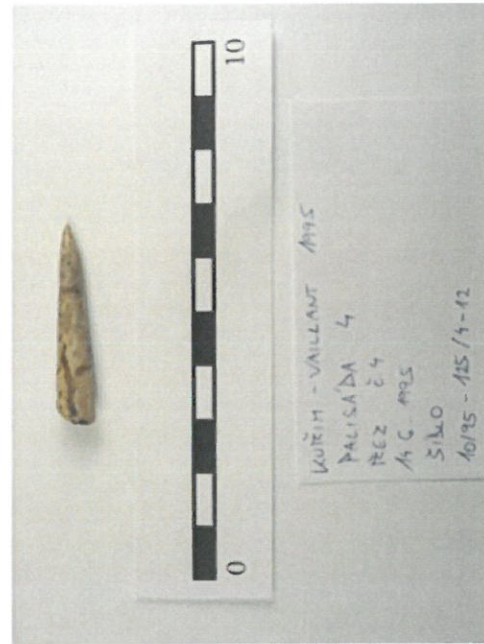
10.95.118.1.JPG



10.95.118.12.JPG



10.95.122.1.JPG



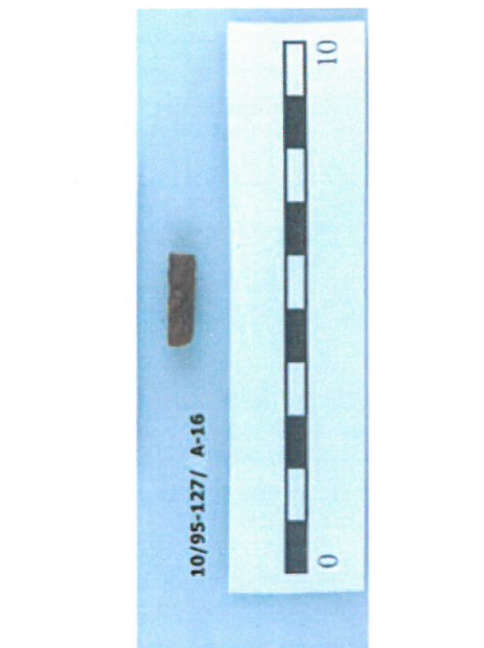
10.95.125.4.12.JPG



10.95.127.A.14.JPG



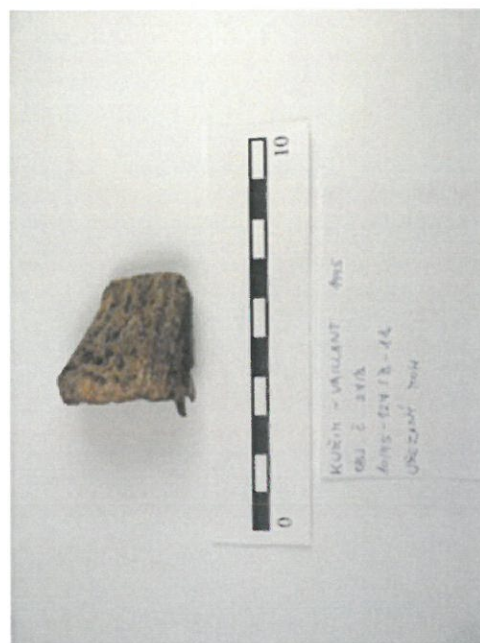
10.95.127.A.15.JPG



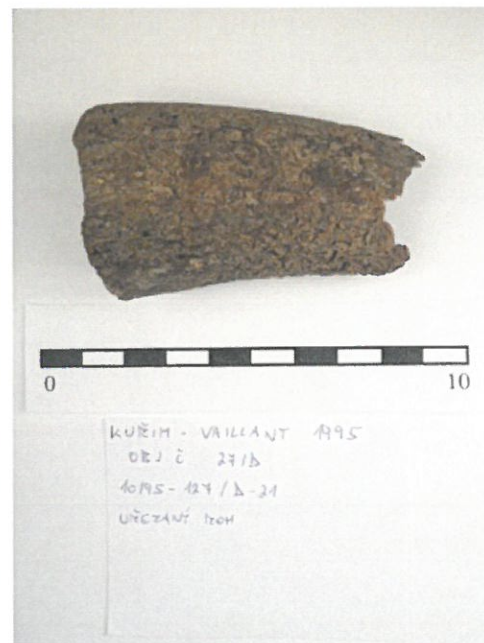
10.95.127.A.16.JPG



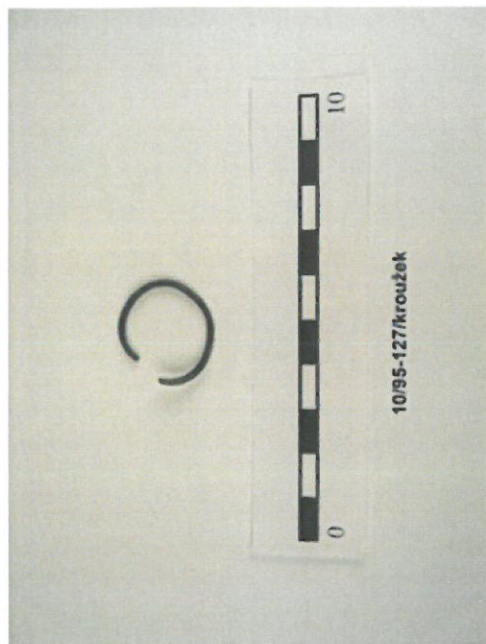
10.95.127.A.20.JPG



10.95.127.B.18.JPG



10.95.127.D.21.JPG



10.95.127.kroužek.JPG



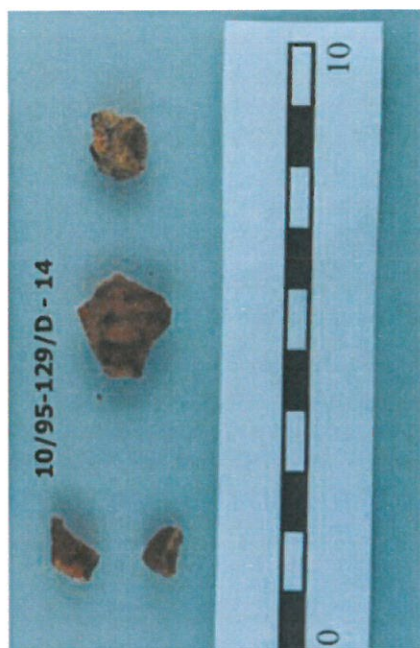
10.95.129.B.12.JPG



10.95.129.B.15 až 17.JPG



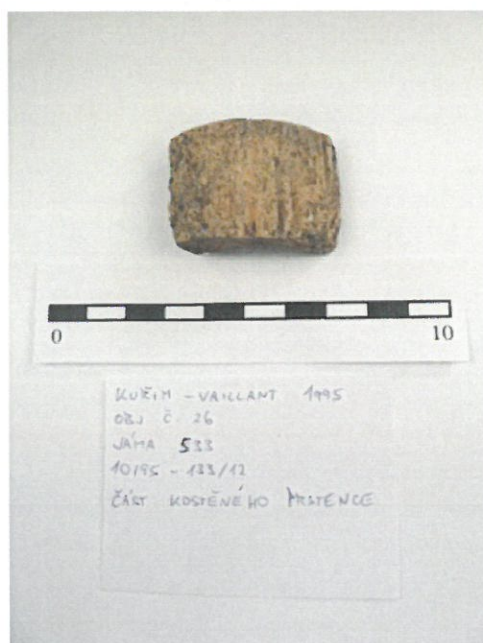
10.95.129.C.26.JPG



10.95.129.D.14.JPG



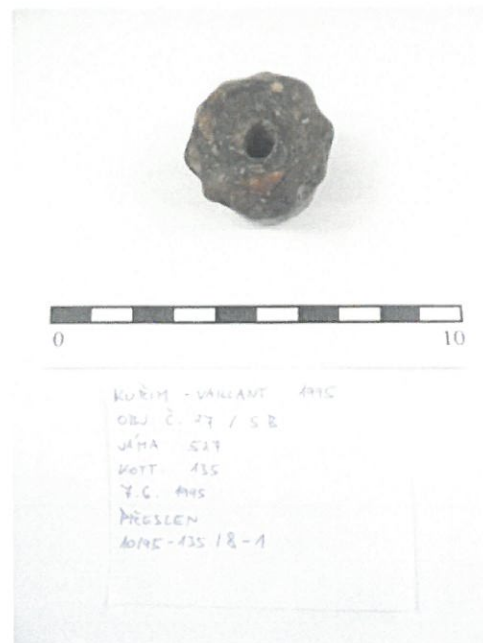
10.95.133.1.JPG



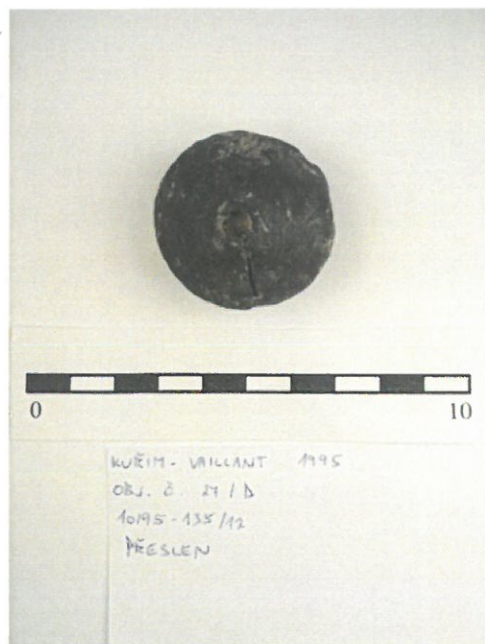
10.95.133.2.JPG



10.95.133.3.JPG



10.95.135.8.1.JPG



10.95.135.12.JPG



10.95.136.c.12.JPG



10.95.138.A.17.JPG



10.95.138.D.26.JPG



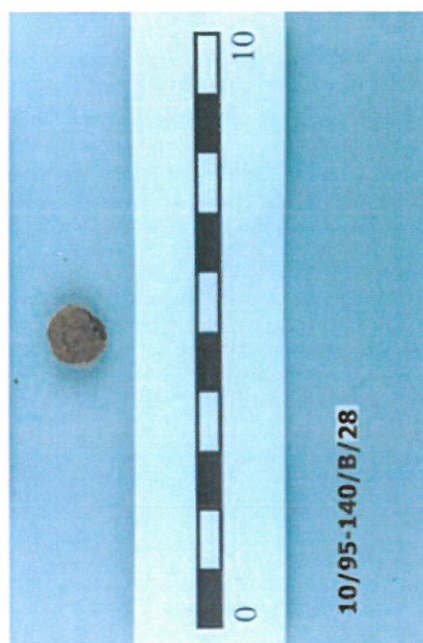
10.95.139.A-19.JPG



10.95.140.B.15.JPG



10.95.140.B.20.JPG



10.95.140.B.28.JPG



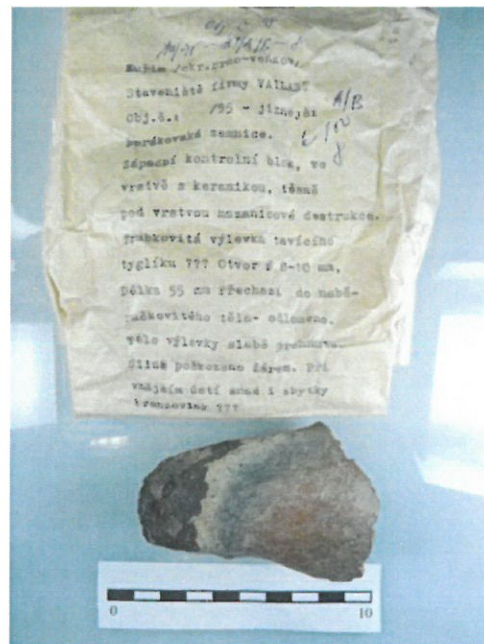
10.95.140B.27.JPG



10.95.150.A.18.JPG



10.95.150.A.20.JPG



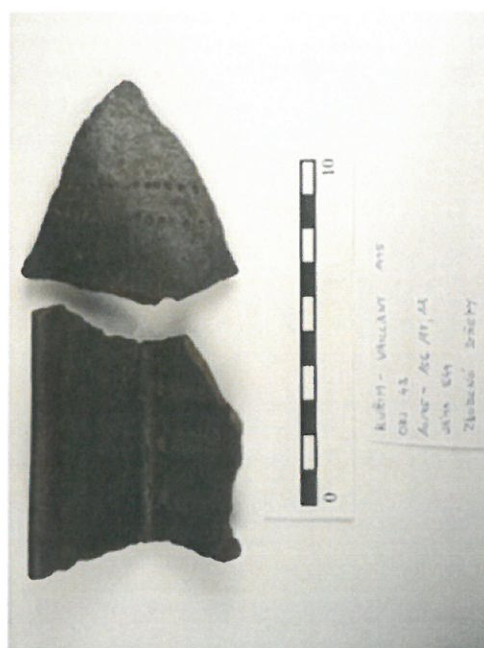
10.95.150.A.B.8.JPG



10.95.150.SA.3.JPG



10.95.156.2.JPG



10.95.156.17 a 18.JPG



10.95.167.1.jpg



10.95.167.2.jpg



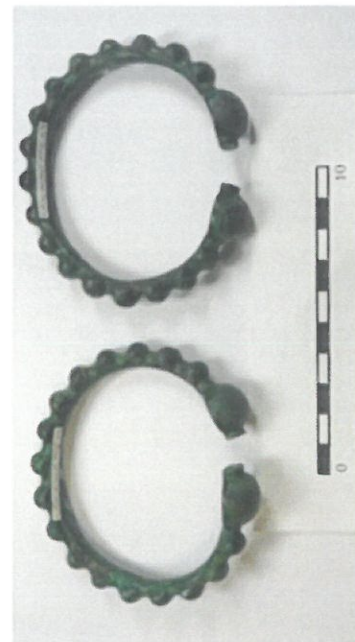
10.95.167.3.jpg



10.95.167.4.jpg



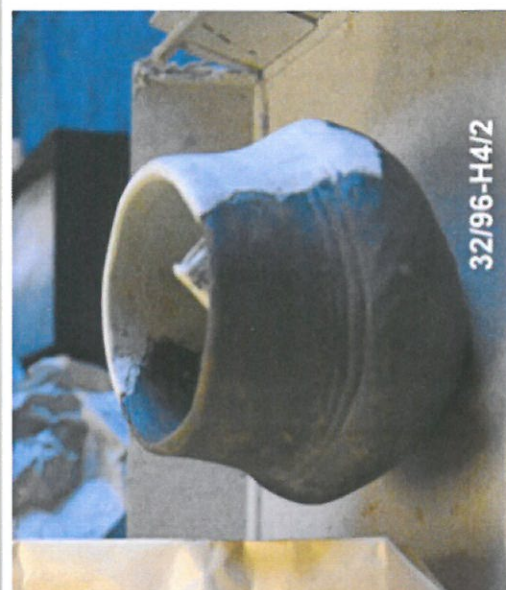
10.95.167.5.jpg



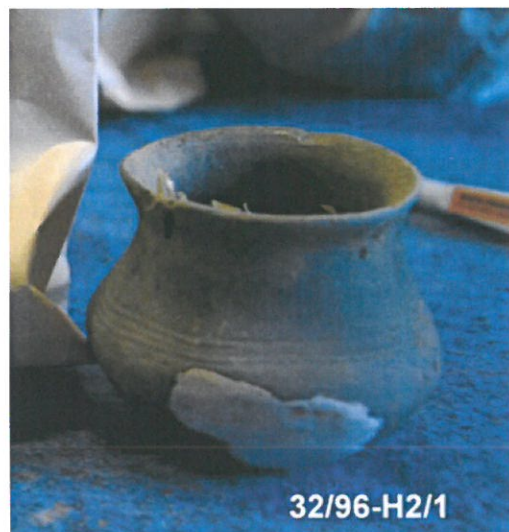
10.95.167.6 a 7.jpg



10.95.167.8.jpg



32.96.H.4.2.JPG



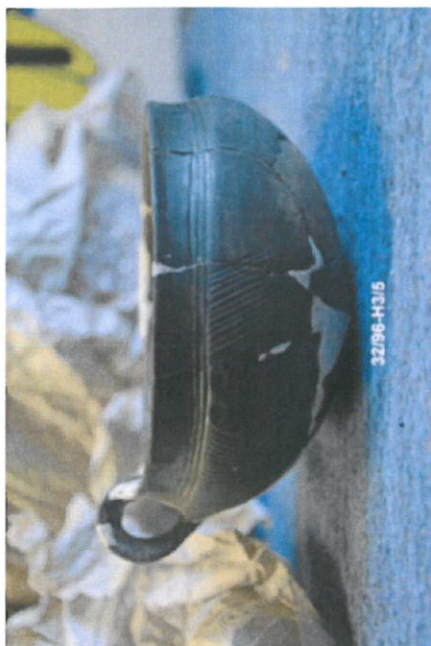
32.96.H2.1.JPG



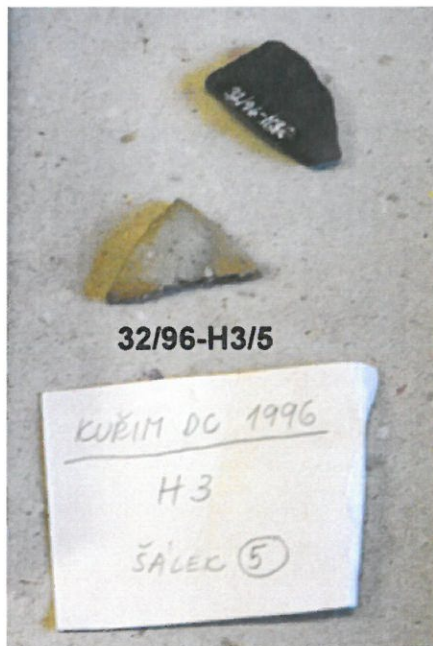
32.96.H2.3.JPG



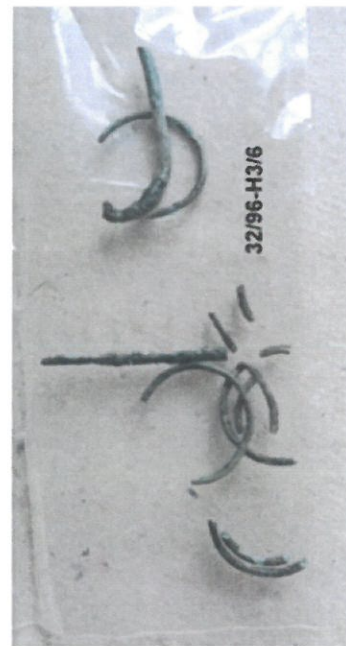
32.96.H3.3.JPG



32.96.H3.5.JPG



32.96.H3.5-001.JPG



32.96.H3.6.jpg



32.96.H3.8.38.jpg



32.96.H4.1.JPG



32.96.H4.5.JPG



32.96.H4.6.jpg



33.97.2.1až2.JPG



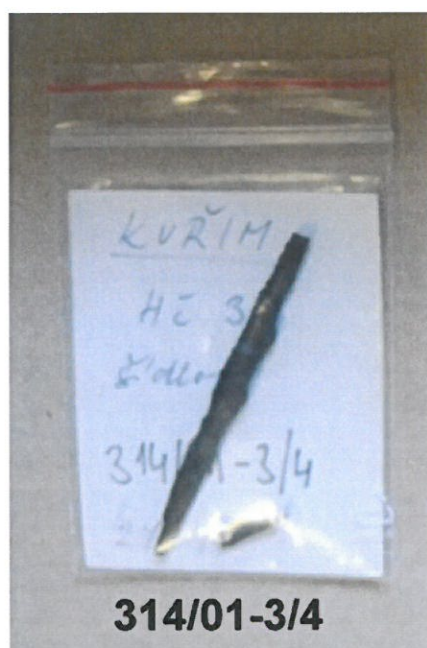
33.97.4.1až2.JPG



33.97.6.1až2.JPG



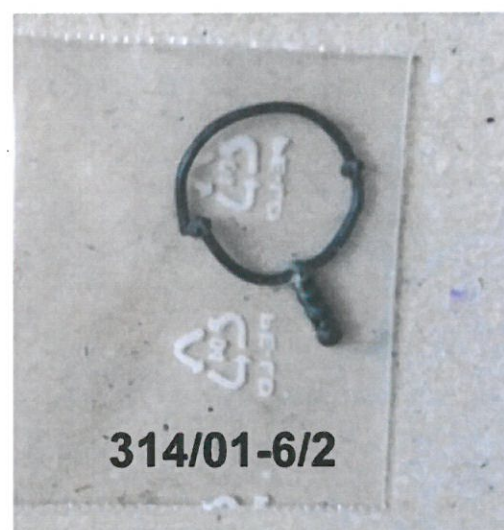
33.97.15.1.JPG



314.01.3.4.jpg



314.01.5.2.jpg



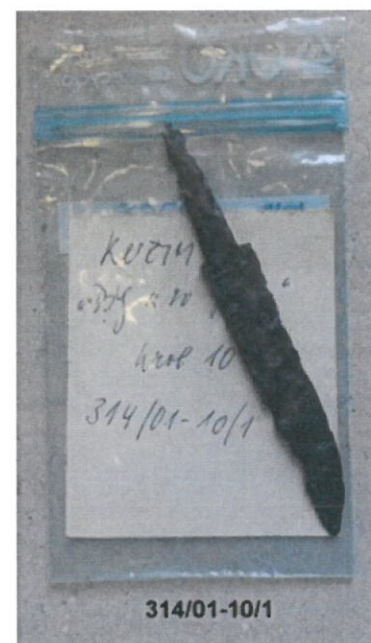
314.01.6.2.jpg



314.01.6.3.jpg



314.01.8.2 a 8.3.jpg



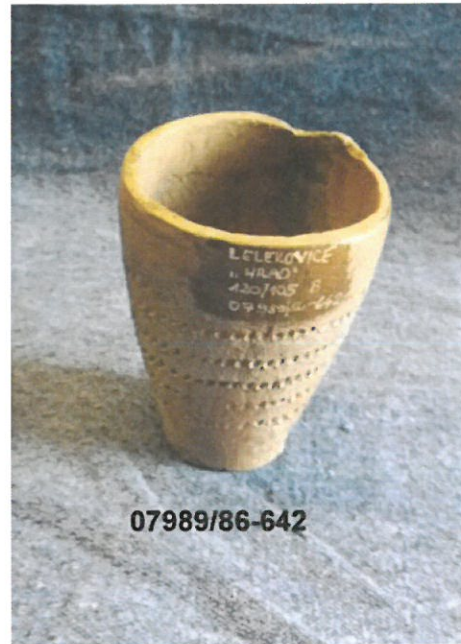
314.01.10.1.jpg



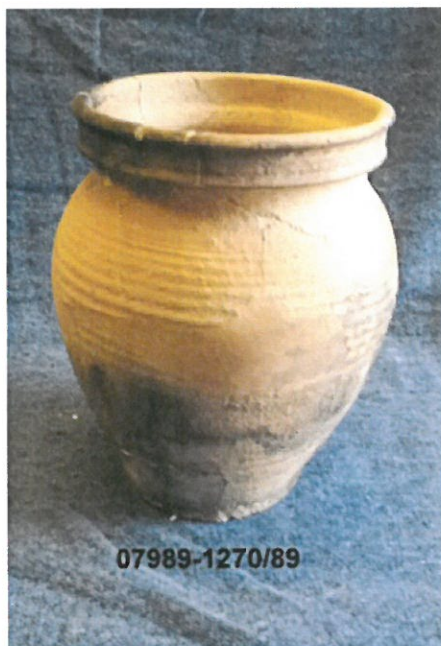
07765.....JPG



07989.86.638 až 641.jpg



07989.86.642.jpg



07989.1270.89.jpg



07989.1271.89.jpg



07989.1272.89.jpg



07989.1273.89.jpg



07989.1274.89.jpg



07989.2062.90.jpg



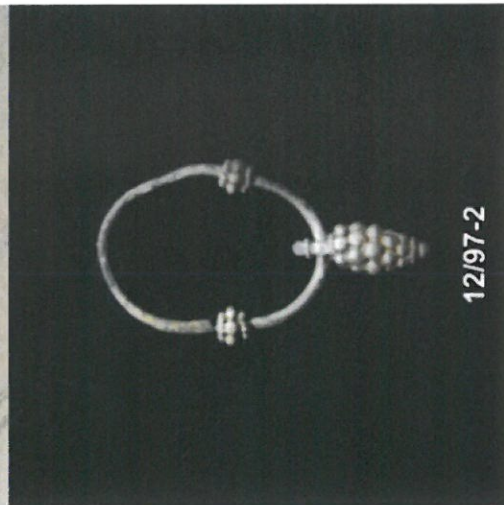
07989-5238/91

07989.5238.91.jpg



12/97-1

A12.97.1.jpg



12/97-2

A12.97.2.jpg



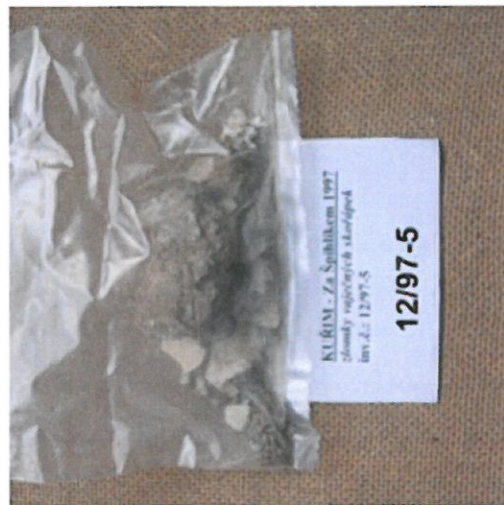
12/97-3

A12.97.3.jpg



12/97-4

A12.97.4.jpg



KURIM - Za Spolkem 1997
zlaty najdeny sklopok
im. 12/97-5

12/97-5

A12.97.5.jpg



A4304 až A4321.JPG



A4878, A4879.JPG



Ap 1

Ap1.JPG