



Poznámka: Zveřejněna je pouze upravená verze dokumentu z důvodu dodržení přiměřenosti rozsahu zveřejňovaných osobních údajů podle zákona č. 101/2000 Sb., o ochraně osobních údajů v platném znění. Osobní údaje jsou v souladu s § 16, § 17 a § 95 zákona č. 128/2000 Sb., o obcích v platném znění.

bod jednání číslo

23

Příspěvek do 9. zasedání Zastupitelstva města Kuřimi konané dne 11.12.2018

Dodatek č. 1 k Plánovací smlouvě o úpravě právních vztahů při výstavbě obytného souboru Kuřim - Záhoří

Obsah materiálu: Důvodová zpráva
 B - situace
 A - dotčené pozemky v majetku města

Materiál předkládá: Mgr. Ing. Drago Sukalovský - starosta

Materiál zpracoval: Mgr. Jana Viktorinová - vedoucí odboru

Důvodová zpráva:

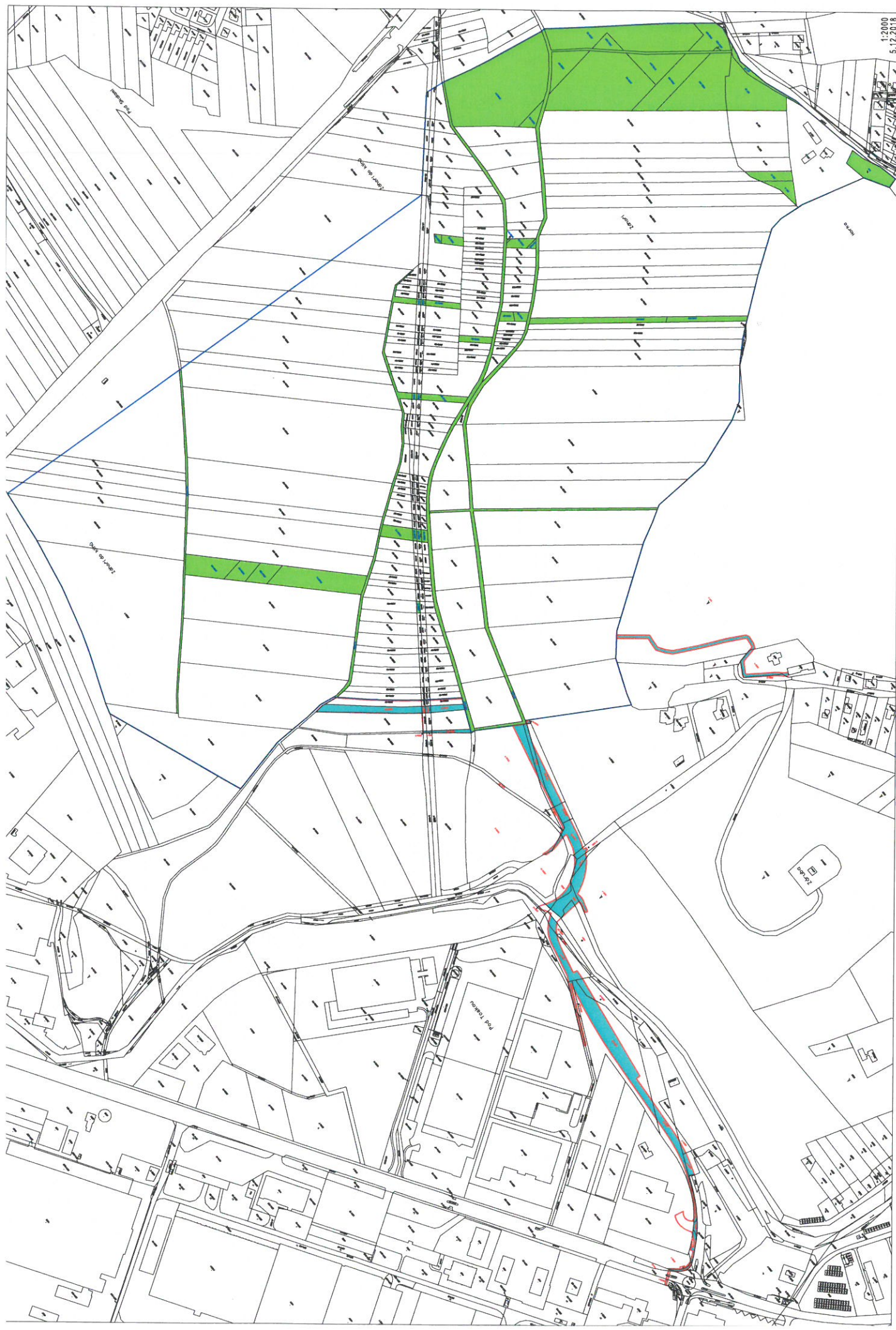
Dne 18. 9. 2018 schválilo Zastupitelstvo města Kuřimi uzavření „Plánovací smlouvy o úpravě právních vztahů při výstavbě obytného souboru Kuřim - Záhoří“ (dále jen „Smlouva“) se společností IMOS development, otevřený podílový fond, IČ 75160013, se sídlem Pobřežní 620/3, 186 00 Praha 8, která má v plánu v lokalitě Záhoří v k. ú. Kuřim realizovat developerský projekt.

Smluvní strany se dohodly na obsahové úpravě Přílohy č. 4 spočívající v doplnění a následném rozdělení pozemků v majetku města na parcely pouze dotčené stavbami dopravní a technické infrastruktury, které však zůstanou v majetku města Kuřimi a parcely podléhající budoucí směně v souladu se Smlouvou.

Návrh na usnesení:

ZM s c h v a l u j e uzavření Dodatku č. 1 k Plánovací smlouvě o úpravě právních vztahů při výstavbě obytného souboru Kuřim - Záhoří s IMOS development, otevřený podílový fond, IČ 75160013, se sídlem: Pobřežní 620/3, 186 00 Praha 8, jehož předmětem je změna Přílohy č. 4.

Termín plnění: 31. 1. 2019 (OMP)



1:2000
5.12.2018

DOTČENÉ POZEMKY MĚSTA KUŘIMI PODLEHAJÍCÍ SMĚNĚ



DOTČENÉ POZEMKY MĚSTA KUŘIMI NEPODLEHAJÍCÍ SMĚNĚ



PŘÍLOHA Č. 4 - DOTČENÉ POZEMKY MĚSTA KUŘIMI

Příloha č. 4 – dotčené pozemky Města

K.ú.: Kuřim

Dotčené pozemky Města nepodléhající směně:

2986/1, 1843/22, 2994/1, 2994/92, 2994/95, 2994/94, 2994/16, 2990/5, 2993/3, 2994/12, 2994/17, 2994/26, 2994/5, 2219/3, 2219/20, 2219/2, 3064, 3066, 3067/1, 3062/12, 3062/11, 3062/13, 3063, 3067/3, 3102/2, 3062/29, 3062/27, 3062/21, 3062/20, 3062/7, 3062/8, 3062/19, 3105/4, 3105/3, 3107/1, 3062/35, 3061/5, 3060/5, 3062/41, 3061/10, 3060/11, 3058/56.

Dotčené pozemky Města podléhající směně:

3062/34, 3062/86, 3062/195, 3062/87, 3062/191, 3062/194, 3062/90, 3062/193, 3062/94, 3062/196, 3062/197, 3062/92, 3062/93, 3062/200, 3062/204, 3062/198, 3062/199, 3062/201, 3062/202, 3117/12, 3117/4, 3117/8, 3116, 3062/123, 3060/6, 3062/85, 3060/29, 3058/73, 3062/36, 3061/6, 3060/7, 3062/88, 3062/37, 3061/7, 3060/8, 3062/91, 3062/192, 3058/47, 3058/74, 3058/139, 3058/140, 3058/141, 3058/49, 3117/12, 3117/13.