



Poznámka: Zveřejněna je pouze upravená verze dokumentu z důvodu dodržení přiměřenosti rozsahu zveřejňovaných osobních údajů podle zákona č. 101/2000 Sb., o ochraně osobních údajů v platném znění. Osobní údaje jsou v souladu s § 16, § 17 a § 95 zákona č. 128/2000 Sb., o obcích v platném znění.

bod jednání číslo

8

Příspěvek do 23. schůze Rady města Kuřimi konané dne 24.07.2019

Stavební úpravy a nástavba stávajícího rodinného domu Podhoří č.p./č.o. 166/36, PSČ 664 34, Kuřim

Obsah materiálu: Důvodová zpráva
 A - 03 pohledy řezy
 B - 04 pohledy řezy

Materiál předkládá: Mgr. Ing. Drago Sukalovský - starosta

Materiál zpracoval: Michaela Juránková Hrbková - administrativní pracovník

Důvodová zpráva:

Odbor investiční předkládá Radě města Kuřim ke schválení žádost o vyjádření pro stavební úpravy a nástavbu stávajícího rodinného domu manželů Prokopcových, [osobní údaj odstraněn], Kuřim dle projektové dokumentace vypracované Ing. arch. Liborem Procházkou (vizte příloha).

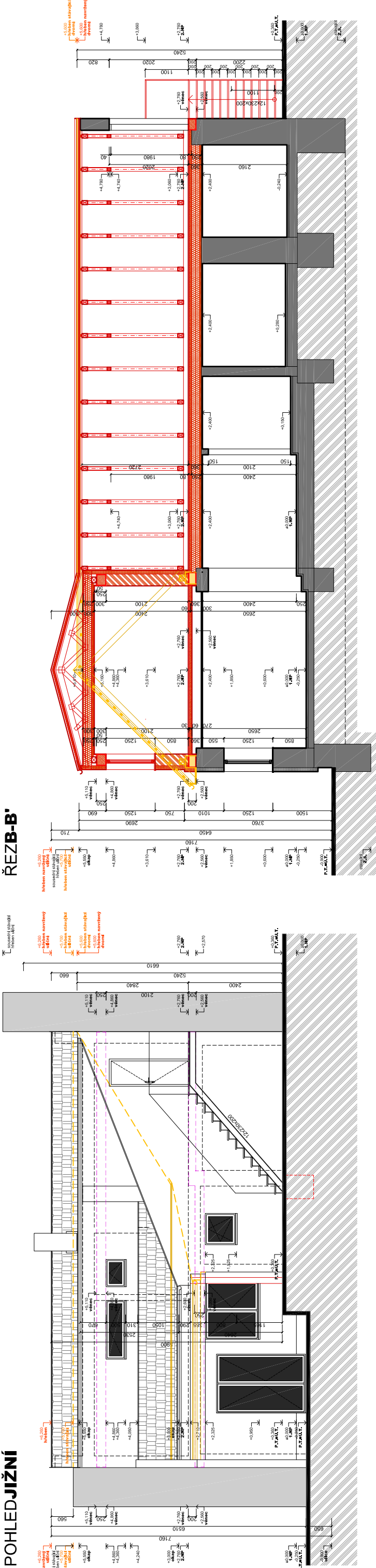
Návrh na usnesení:

RM s c h v a l u j e stavební úpravy a nástavbu stávajícího rodinného domu manželů Prokopcových, [osobní údaj odstraněn], Kuřim tak, jak je uvedeno v projektové dokumentaci.

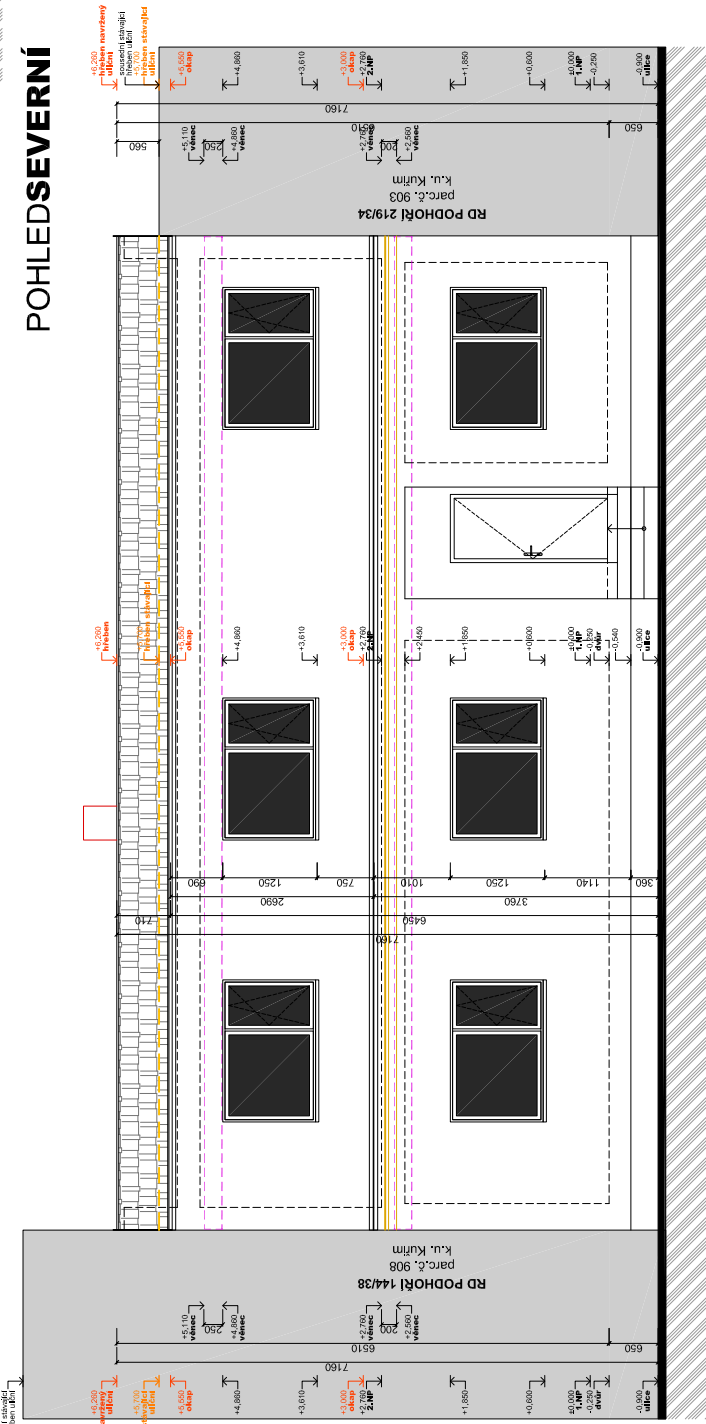
Termín plnění: 31. 12. 2019 (OI)

POHLED JIŽNÍ

ŘEZ B-B'

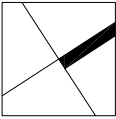


POHLED SEVERNÍ



LEGENDA KONSTRUKCÍ

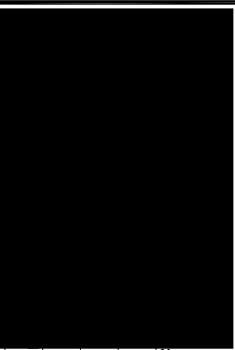
- sávkalci
- konstrukce
- bourané
- konstrukce
- navržené
- konstrukce
- zdivo 300 mm
- HELIZ FAMILY
- zdivo 200 mm
- HELIZ FAMILY
- zdivo SKK
- chémie zdivo čísta plná palána
- dotzky, piztky, vyzdvky
- monolitický železobeton
- obvodové stěbylci věnce
- prosy beton C16/20 (B20) - bet. desky
- nevyztužený KARI sít
- dřevěné
- konstrukce
- sádkokatónové konstrukce
- piztky, podhledy, druh de FBR
- akustická / knobgová
- kontaktní zálepnací systém
- extrudovaný polystyren
- tepelná izolace stěby
- minerální vlna
- příběh ZB monolitického
- stěbylci věnce
- rostlá
- zemina
- sousední objekty
- druh, adresní místa, parc.č., k.ú.
- š.p./š.o.
- sávkalci
- funke / vyzdv / kda
- ABCDEF
- navržené
- ABCDEF
- funke / vyzdv / kda
- změna
- ABCDEF
- funke / vyzdv / kda
- průběh stěbylci věnce
- hydrotizace, separacní / dílní foie
- pólsané hydrotizace
- KARI sít
- výplně otvorů sklenění, průhledé
- izolační dvj / tvoj sklo, žhv, hadské
- klemprířské / zámečnické výrobky
- okenní parapety
- sousední objekty
- druh, adresní místa, parc.č., k.ú.
- okenní rámy, plastové, multí komorové profly
- barva de výběru investora
- fasádní omítka, hadská, probavená
- barva a odstín de výběru investora
- soklová omítka / obklad
- typ, barva, odstín de výběru investora
- sfeštní krytina, falcovaná plechová
- materiál, provedení, barva de výběru investora
- rostlá
- zemina



±0.000 = 1.NP
souřadnicový systém S-JTSK
výškový systém Bpv

STAVEBNÍ ÚPRAVY A NÁSTAVBA
RD PODHOŘÍ 166/36 KUŘIM

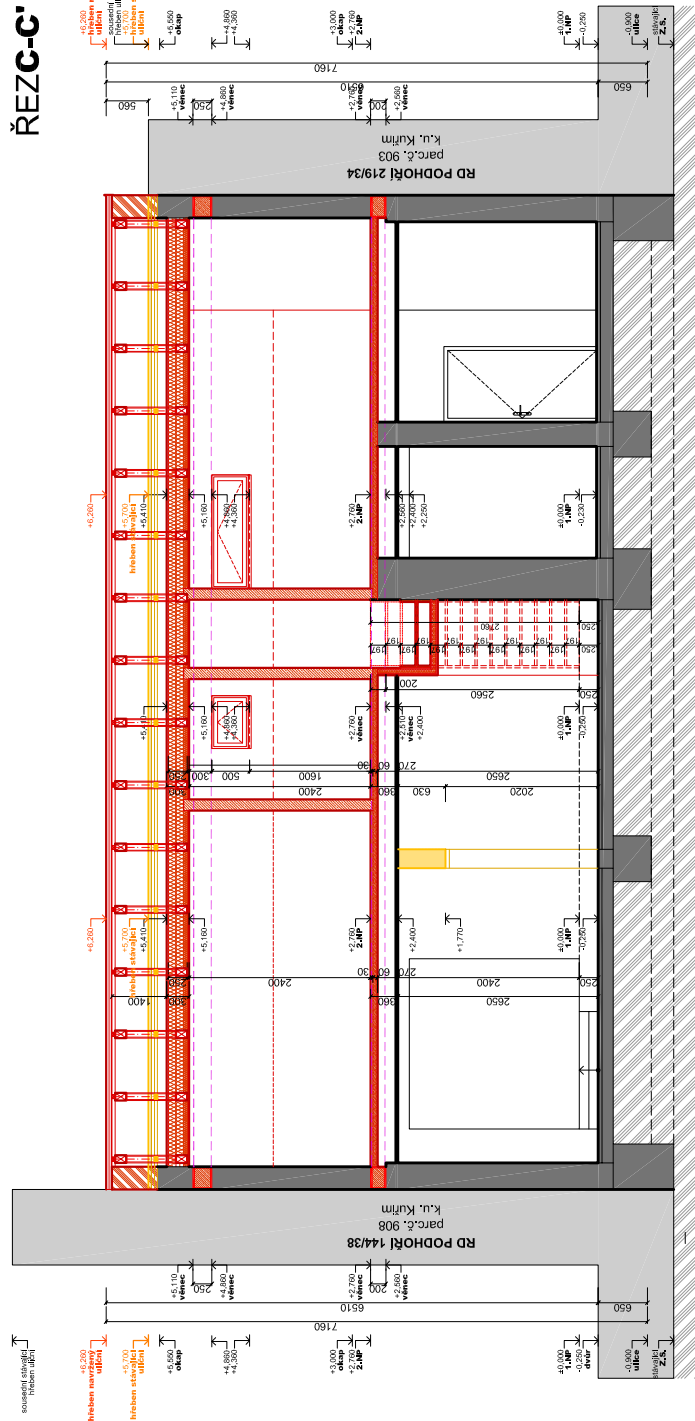
Obec: Kuřim
Investor:
Zodpovědný projektant:
Kreslí:
Paré číslo:



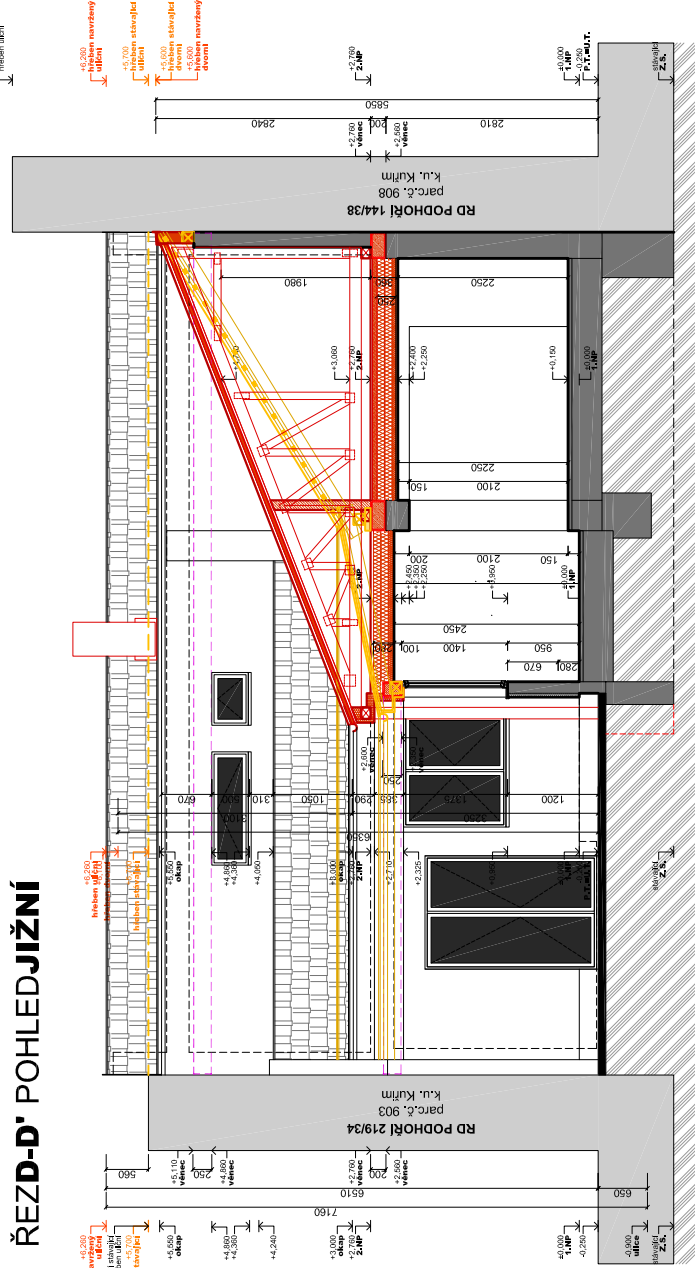
Stupeň:	STS/DUR/DSP		
Část:	D - dokumentace stavby		
Název výkresu:	ŘEZY POHLEDY		
Měřítko:	1:50	Číslo výřezu:	03
		Datum:	Leden 2019

ŘEZY POHLEDY

ŘEZC-C'



ŘEZD-D' POHLED JIŽNÍ



ŘEZA-A' POHLEDVÝCHODNÍ

