



Poznámka: Zveřejněna je pouze upravená verze dokumentu z důvodu dodržení přiměřenosti rozsahu zveřejňovaných osobních údajů podle zákona č. 101/2000 Sb., o ochraně osobních údajů v platném znění. Osobní údaje jsou v souladu s § 16, § 17 a § 95 zákona č. 128/2000 Sb., o obcích v platném znění.

bod jednání číslo

3

Příspěvek do 24. schůze Rady města Kuřimi konané dne 07.08.2019

SONDEO s.r.o. – žádost o souhlas se vstupem na pozemky města za účelem vybudování průzkumných jádrových vrtů a trvalého pozorovacího hydrogeologického vrtu

Obsah materiálu: Důvodová zpráva

A - vrtý
B - zakres
C - sítě

Materiál předkládá: Mgr. Ing. Drago Sukalovský - starosta

Materiál zpracoval: Ester Veselovská, DiS. - referent

Důvodová zpráva:

Společnost SONDEO s.r.o., která bude provádět předběžný geotechnický a hydrogeologický průzkum jako podklad pro projektovou dokumentaci stavby I/43 Podlesí - obchvat, v zastoupení investora projektu - Ředitelství silnic a dálnic ČR, požádala město Kuřim o souhlas ke vstupu na pozemky parc.č. 3062/123, 3062/94 a 3421/1 všechny v k. ú. Kuřim - vizte příloha A, B.

Na pozemcích parc.č. 3062/123 a 3062/94 budou vybudovány průzkumné jádrové inženýrskogeologické vrtý do hloubky 3-25 m (v příloze B označeny J111, J104 zeleně). Na pozemku parc.č. 3421/1 by měl být vybudován trvalý pozorovací vystrojený hydrogeologický vrt do hloubky 8 m (v příloze B označen HG113 světle modře). Dále zde bude prováděno geodetické vytyčení a zaměření výše uvedených sond. Vrtné práce by měly proběhnout v období červenec až říjen 2019. Jádrové vrtý budou likvidovány záhozem ihned po odběru vzorků a změření hladiny podzemní vody. Povrch terénu bude uveden do původního stavu. V případě trvalého pozorovacího vrtu se jedná o představební monitoring úrovně hladiny podzemní vody v průběhu až několika desítek let. Na povrchu bude vrt chráněn ocelovou chráničkou o průměru 20 cm a výšce 80 cm a opatřen tyčí výšky min.1,5 m s terčíkem.

Vyjádření OMP: pozemky parc. č.3062/123 a 3062/94 v k. ú. Kuřim jsou propachtovány k zemědělskému využívání společností Herbastar s.r.o., která vymezila možnost vstupu na pozemky na období od 20. 8. do 10. 9. 2019 tedy po sklizni a před následným osevem půdy. OMP doporučuje umístění trvalého vrtu, které se předpokládá i na desítky let, ošetřit věčným břemenem, nebo část pozemku parc. č.3421/1 v k. ú. Kuřim, na niž bude vrt umístěn ŘSD přímo odprodat.



Město Kuřim

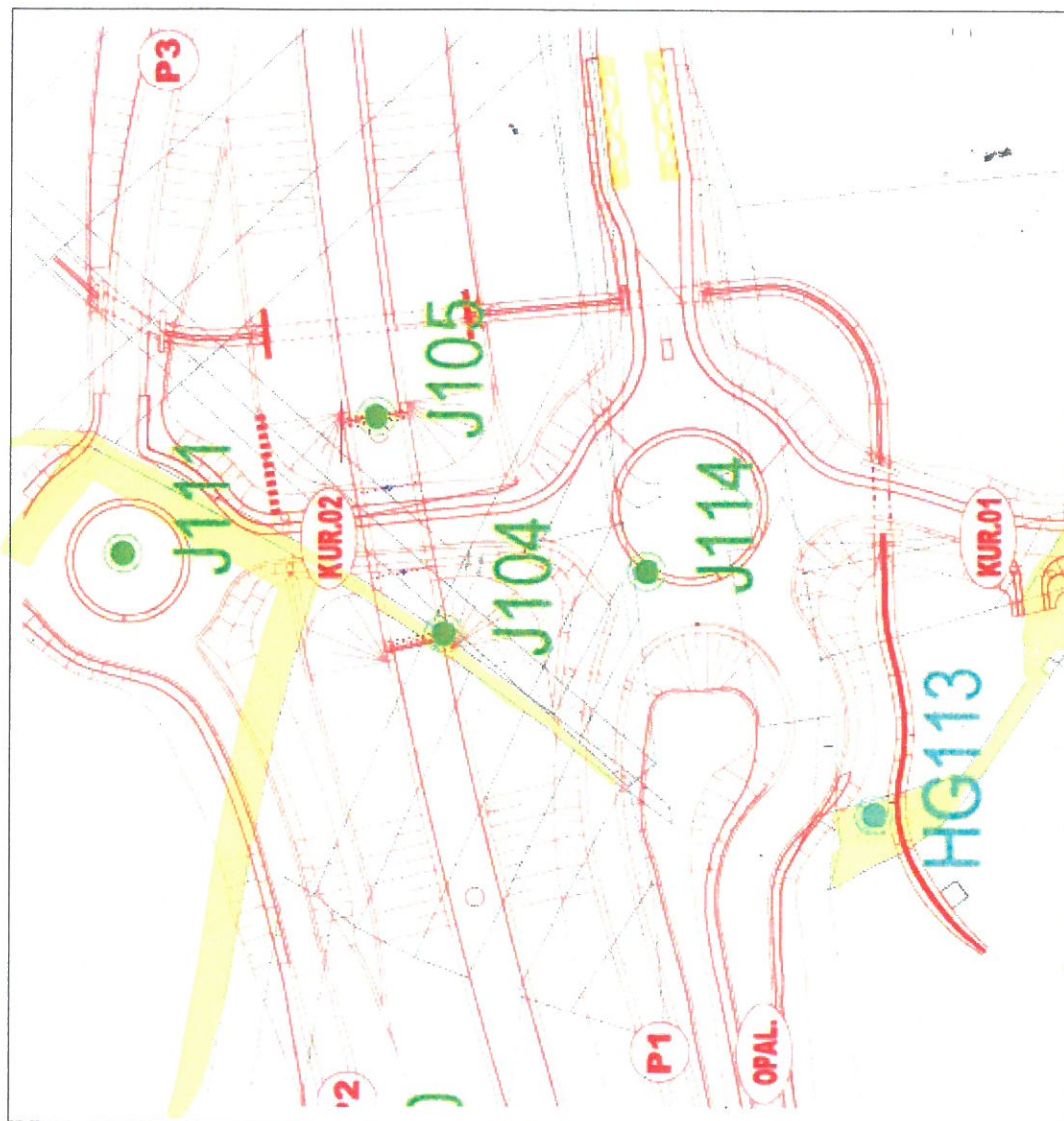
Návrh na usnesení:

RM s o u h l a s í se vstupem společnosti SONDEO s.r.o. se sídlem Blatného 1885/36, Brno, IČ 02870819, na pozemky parc. č. 3062/123, 3062/94 v k. ú. Kuřim za účelem umístění dvou průzkumných geologických vrtů do 10. 9. 2019.

Termín plnění: 31. 8. 2019 (OMP)

PŘÍLOHA Č. 3

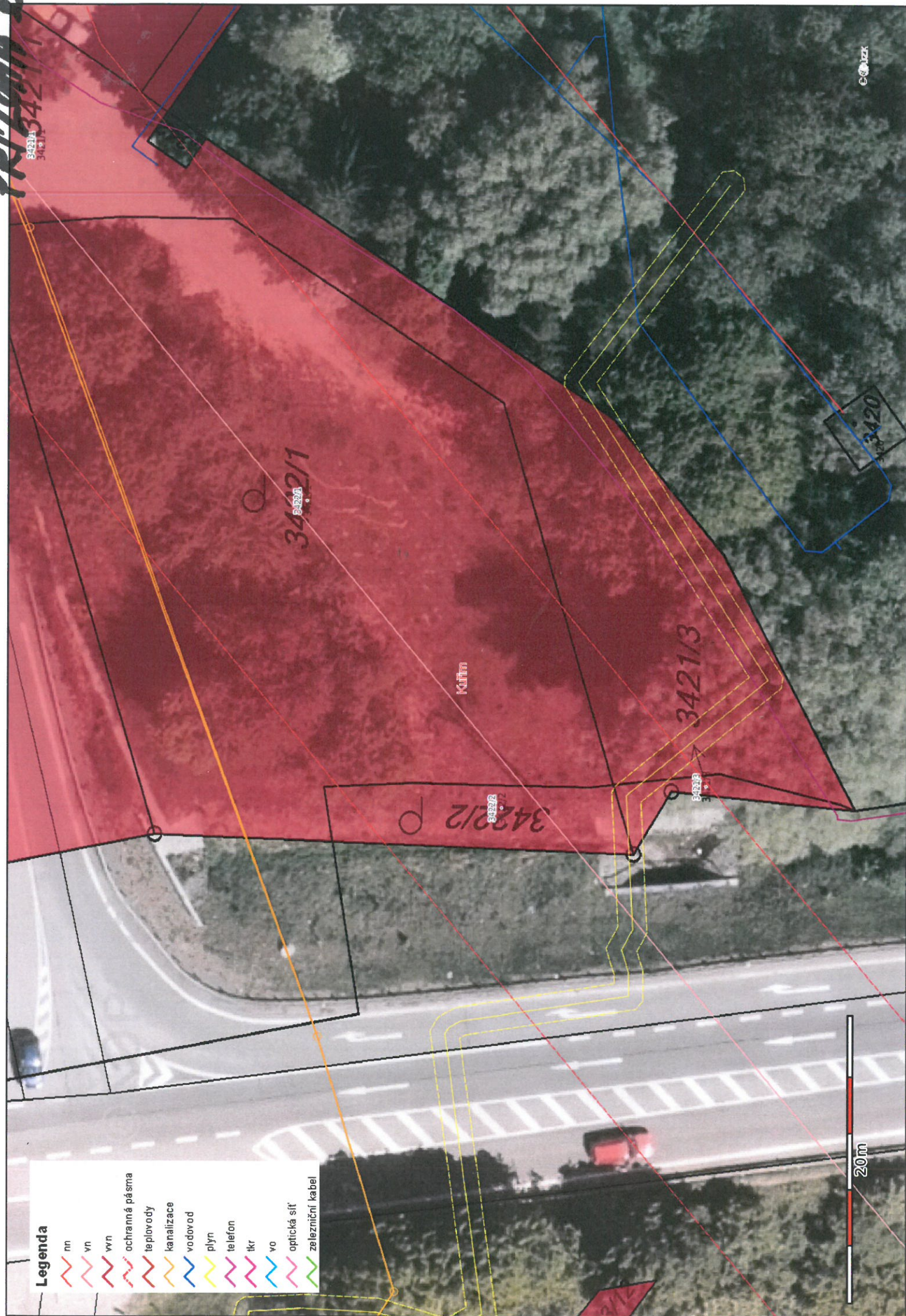
Podrobná situace stavby se situací sond průzkumu



PRÍLOHA C

Legenda

- nn
- vn
- vvn
- ochranná pásma
- teplovody
- kanalizace
- vodovod
- plyn
- telefon
- tkr
- vo
- optická síť
- železniční kabel



20m