



Poznámka: Zveřejněna je pouze upravená verze dokumentu z důvodu dodržení přiměřenosti rozsahu zveřejňovaných osobních údajů podle zákona č. 101/2000 Sb., o ochraně osobních údajů v platném znění. Osobní údaje jsou v souladu s § 16, § 17 a § 95 zákona č. 128/2000 Sb., o obcích v platném znění.

bod jednání číslo

6

Příspěvek do 24. schůze Rady města Kuřimi konané dne 07.08.2019

Rodinný dům č. p. 123 - Nástavba a stavební úpravy

Obsah materiálu: Důvodová zpráva

A - pohled uliční

B - pohled boční

C - vizualizace

Materiál předkládá: Mgr. Ing. Drago Sukalovský - starosta

Materiál zpracoval: Michaela Juránková Hrbková - administrativní pracovník

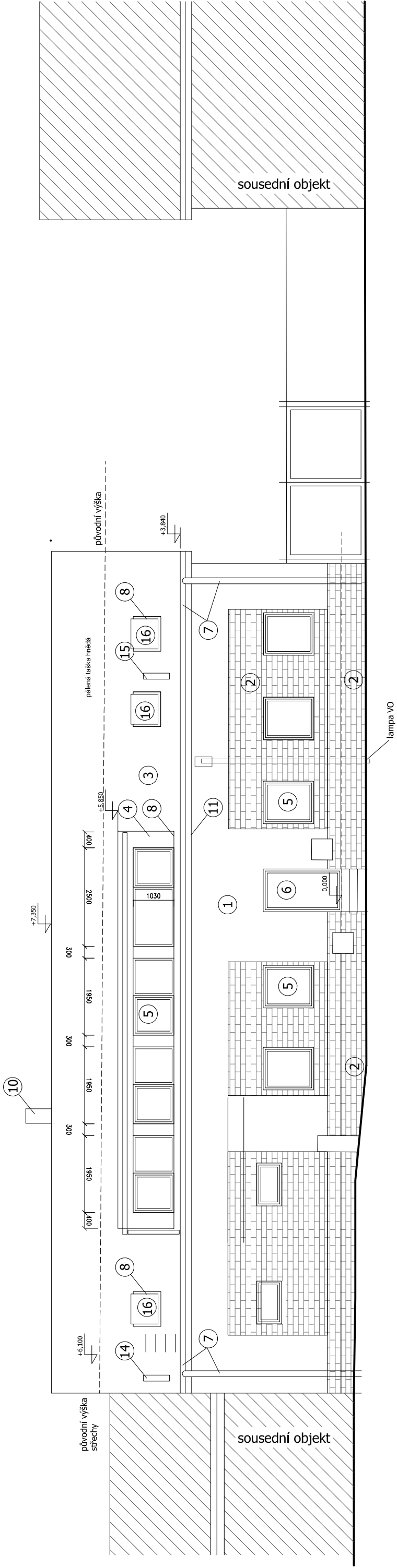
Důvodová zpráva:

Odbor investiční předkládá Radě města Kuřim ke schválení žádost na stavební úpravy a nástavbu na rodinném domě v lokalitě Podhoří 123/52 od pana Brandejse, dle projektové dokumentace vypracované Ing. arch. Radmilou Peškovou (vizte příloha).

Návrh na usnesení:

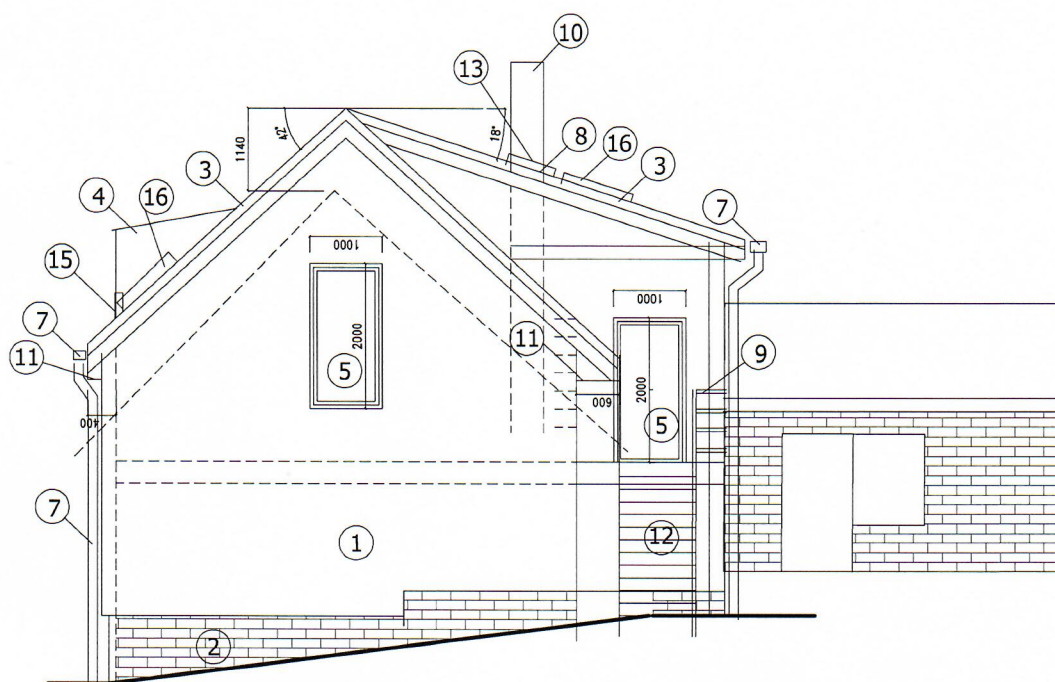
RM s c h v a l u j e stavební úpravy a nástavbu stávajícího rodinného domu pana Brandejse, Podhoří 123/52, Kuřim tak, jak je uvedeno v projektové dokumentaci.

Termín plnění: 31. 12. 2019 (OI)



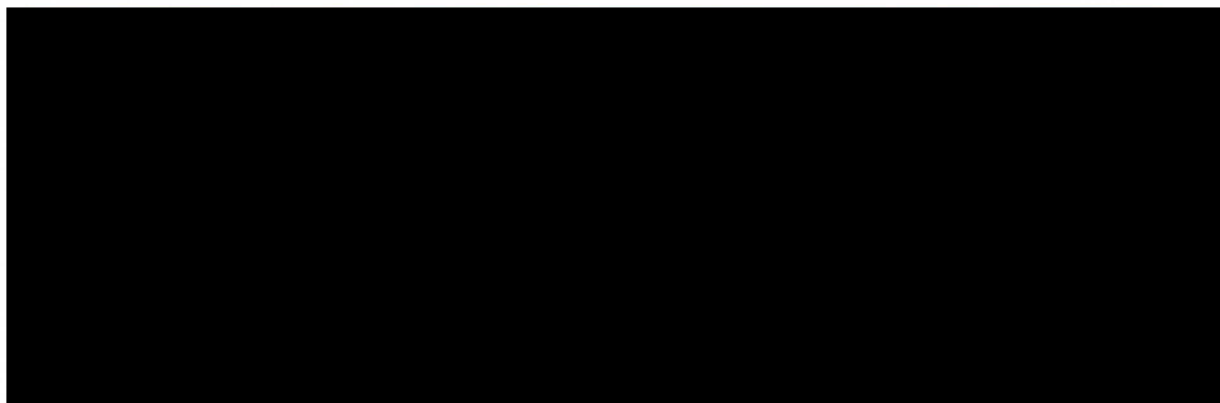
LEGENDA:

- 1) SILIKOVÁ OMÍTKA PROBARVENÁ SVĚTLE HNĚDÁ NA 20CM EPS
- 2) OBKLAD KAMENEM - BARVA ŠEDO-HNĚDÁ
- 3) HNĚDÁ PÁLENÁ TAŠKA ENGOBA TONDACH BRNĚNKA
- 4) DRÁŽKOVANÝ PLECH / BARVA ŠEDÁ
- 5) OKNA / DVEŘE PLASTOVÉ RÁMY ODSTÍN OŘECH/ SKLO ČIRÉ / IZOLAČNÍ TROJSKLO
- 6) VSTUPNÍ DVEŘE - PLASTOVÉ STÁVAJÍCÍ , ČÁSTEČNĚ PROSKLENÉ - SKLO SATINATO
- 7) OKAPOVÝ SYSTÉM - POZINK + NÁTĚR HNĚDÁ
- 8) KLEMPÍŘSKÉ PRVKY - POZINK + NÁTĚR HNĚDÁ
- 9) ZÁBRADLÍ KOVOVÉ - POVRCH POZINK
- 10) KOMÍNOVÁ HLAVICE TYPOVÁ HLADKÁ
- 11) PODBITÍ CETRIS DESKOU , EPS + SILIKONOVÁ OMÍTKA
- 12) OCELOVÉ PŘEDLOŽENÉ SCHODIŠŤOVÉ STUPNĚ ZAHRADNÍ, OCEL POZINK / POROROŠT NÁŠLAPY POZINK
- 13) VÝLEZ NA STŘECHU
- 14) ODKOUŘENÍ PLYNOVÉHO KOTLE
- 15) ODVĚTRÁNÍ STOU PACÍHO POTRUBÍ
- 16) STŘEŠNÍ OKNO VELUX GLU 780/978



LEGENDA:

- 1) SILIKOVÁ OMÍTKA PROBARVENÁ SVĚTLE HNĚDÁ NA 20CM EPS
- 2) OBKLAD KAMENEM - BARVA ŠEDO-HNĚDÁ
- 3) HNĚDÁ PÁLENÁ TAŠKA ENGOBA TONDACH BRNĚNKA
- 4) DRÁŽKOVANÝ PLECH / BARVA ŠEDÁ
- 5) OKNA / DVEŘE PLASTOVÉ RÁMY ODSTÍN OŘECH/ SKLO ČIRÉ / IZOLAČNÍ TROJSKLO
- 6) VSTUPNÍ DVEŘE - PLASTOVÉ STÁVAJÍCÍ , ČÁSTEČNĚ PROSKLENÉ - SKLO SATINATO
- 7) OKAPOVÝ SYSTÉM - POZINK + NÁTĚR HNĚDÁ
- 8) KLEMPÍŘSKÉ PRVKY - POZINK + NÁTĚR HNĚDÁ
- 9) ZÁBRADLÍ KOVOVÉ - POVRCH POZINK
- 10) KOMÍNOVÁ HLAVICE TYPOVÁ HLADKÁ
- 11) PODBITÍ CETRIS DESKOU , EPS + SILIKONOVÁ OMÍTKA
- 12) OCELOVÉ PŘEDLOŽENÉ SCHODIŠŤOVÉ STUPNĚ ZAHRADNÍ, OCEL POZINK / POROROŠT NÁŠLAPY POZINK
- 13) VÝLEZ NA STŘECHU
- 14) ODKOUŘENÍ PLYNOVÉHO KOTLE
- 15) ODVĚTRÁNÍ STOUPACÍHO POTRUBÍ
- 16) STŘEŠNÍ OKNO VELUX GLU 780/978





POZN. 2D VÝKRESY POHLEDŮ MAJÍ PŘEDNOST PŘED VIZUALIZACÍ

