



Poznámka: Zveřejněna je pouze upravená verze dokumentu z důvodu dodržení přiměřenosti rozsahu zveřejňovaných osobních údajů podle nařízení Evropského parlamentu a rady (EU) 2016/679, o ochraně fyzických osob v souvislosti se zpracováním osobních údajů a o volném pohybu těchto údajů a o zrušení směrnice 95/46/ES (obecné nařízení o ochraně osobních údajů a aplikačních zákonů ČR).

Nejsou dotčena práva podle § 16 odst. 2 písm. e) zákona č. 128/2000 Sb., o obcích (obecní zřízení) oprávněných osob uvedených v § 16 a § 17 téhož zákona.

bod jednání číslo

11

Příspěvek do 1. schůze Rady města Kuřimi konané dne 13.01.2021

Revitalizace a snížení energetické náročnosti bytového domu Bezručova čtvrt' 1104-1106, Kuřim

Obsah materiálu:	Důvodová zpráva A - navrhovaný stav B - tepelné izolace C - fasáda D - malý balkón E - střecha
Materiál předkládá:	Mgr. Ing. Drago Sukalovský - starosta
Materiál zpracoval:	Michaela Juránková Hrbková - administrativní pracovník
Vedoucí odboru:	Stanislav Bartoš - vedoucí odboru

Důvodová zpráva:

Odbor investiční předkládá RM žádost společnosti SWORTI s. r. o., která žádá o projednání akce Revitalizace a snížení energetické náročnosti bytového domu Bezručova čtvrt' 1104 - 1106, Kuřim. Na BD Bezručova č. p. 1104 – 1106 bude provedeno zateplení fasády, střechy a v rámci těchto oprav bude provedena i výměna balkonů a nový výstup na střechu, vizte přílohy A, B, C, D, E.

Návrh na usnesení:

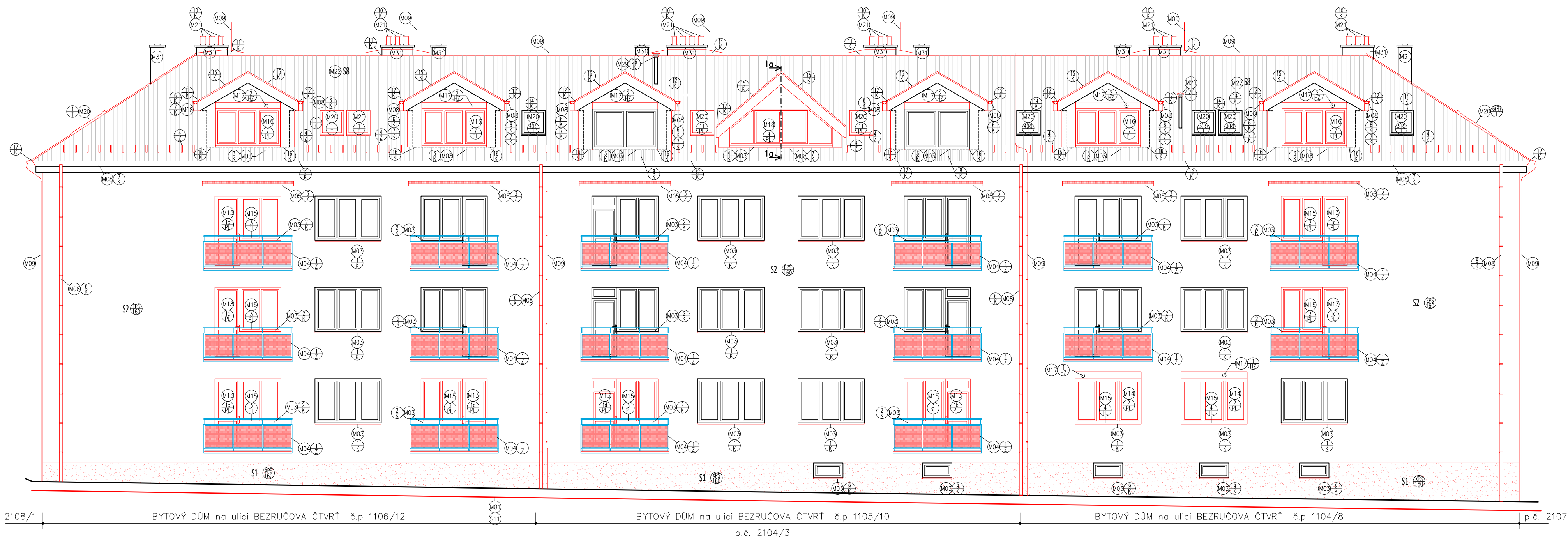
**RM
souhlasí**

s revitalizací a snížením energetické náročnosti bytového domu Bezručova čtvrt' 1104 - 1106, Kuřim, dle předložené projektové dokumentace z 11/2020.

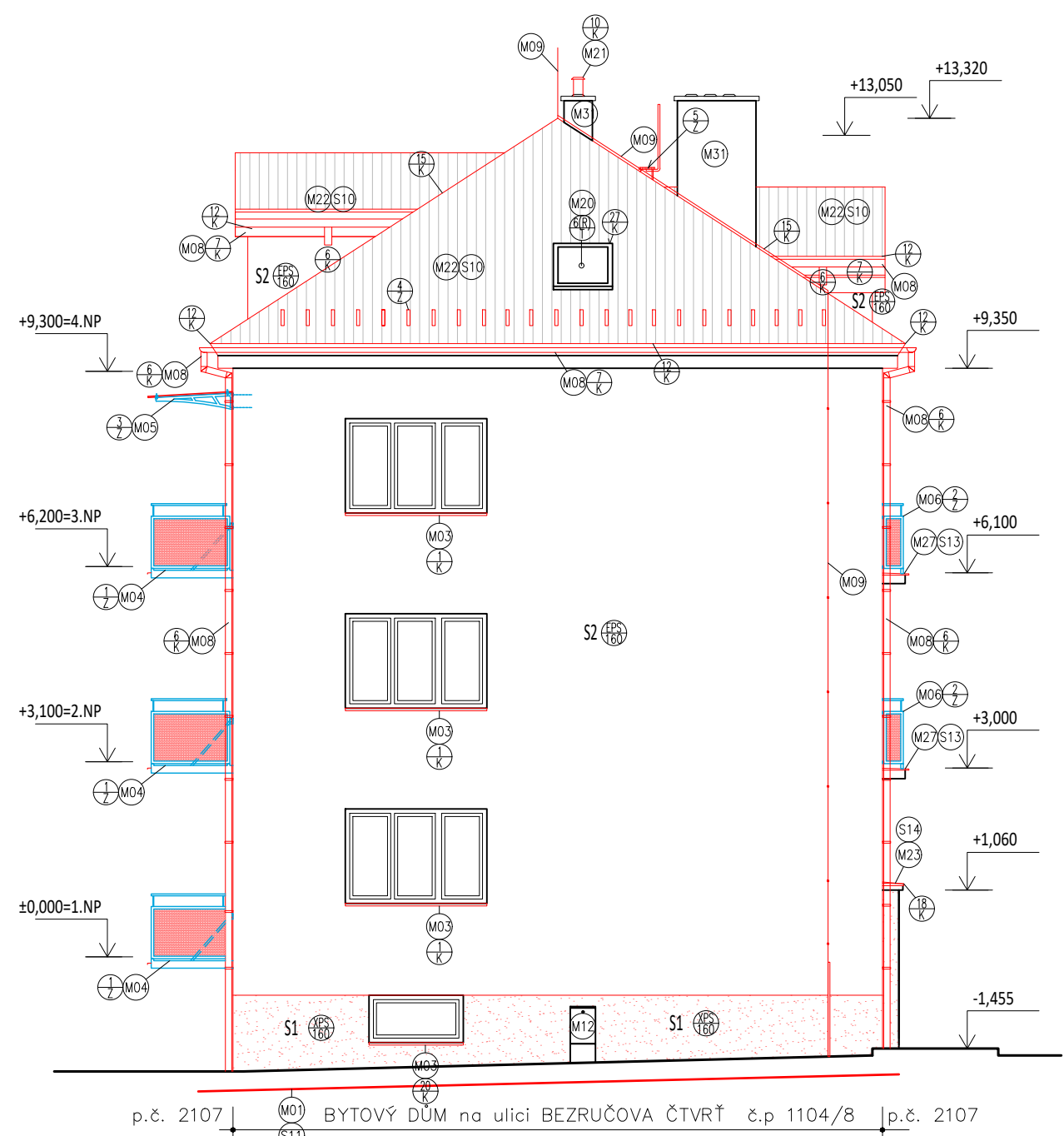
Termín plnění: 31.03.2021

Zodpovídá: Michaela Juránková Hrbková - administrativní pracovník

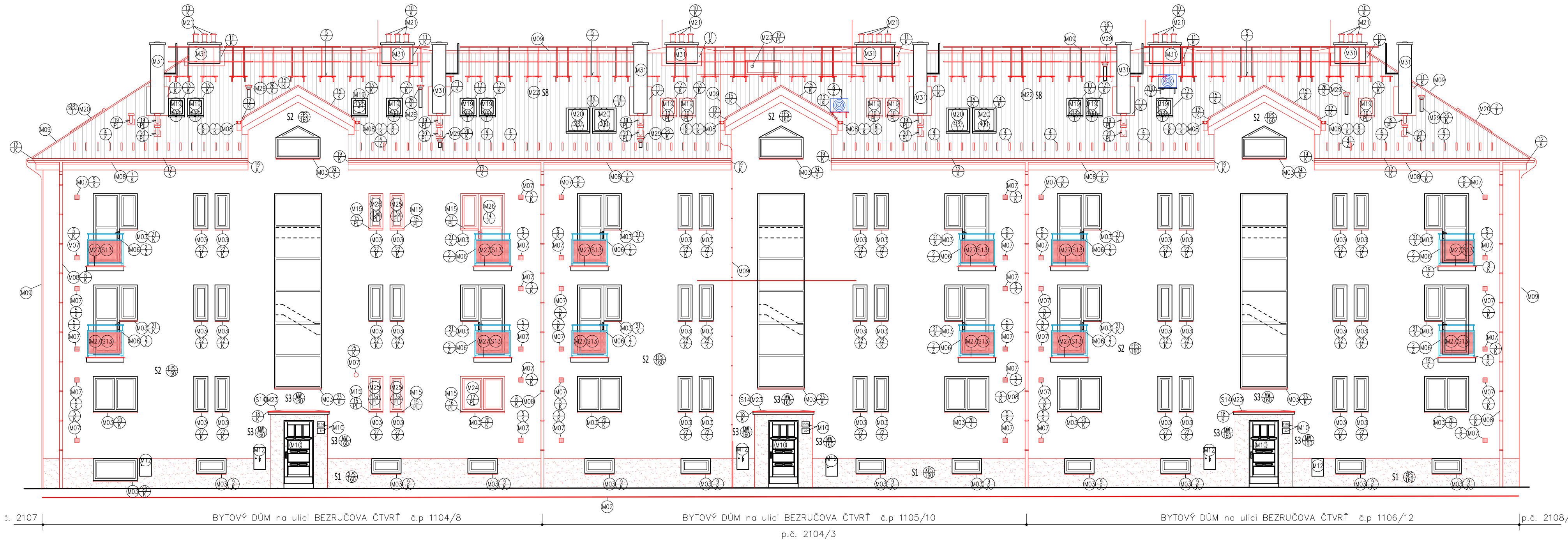
P1 - JIŽNÍ POHLED



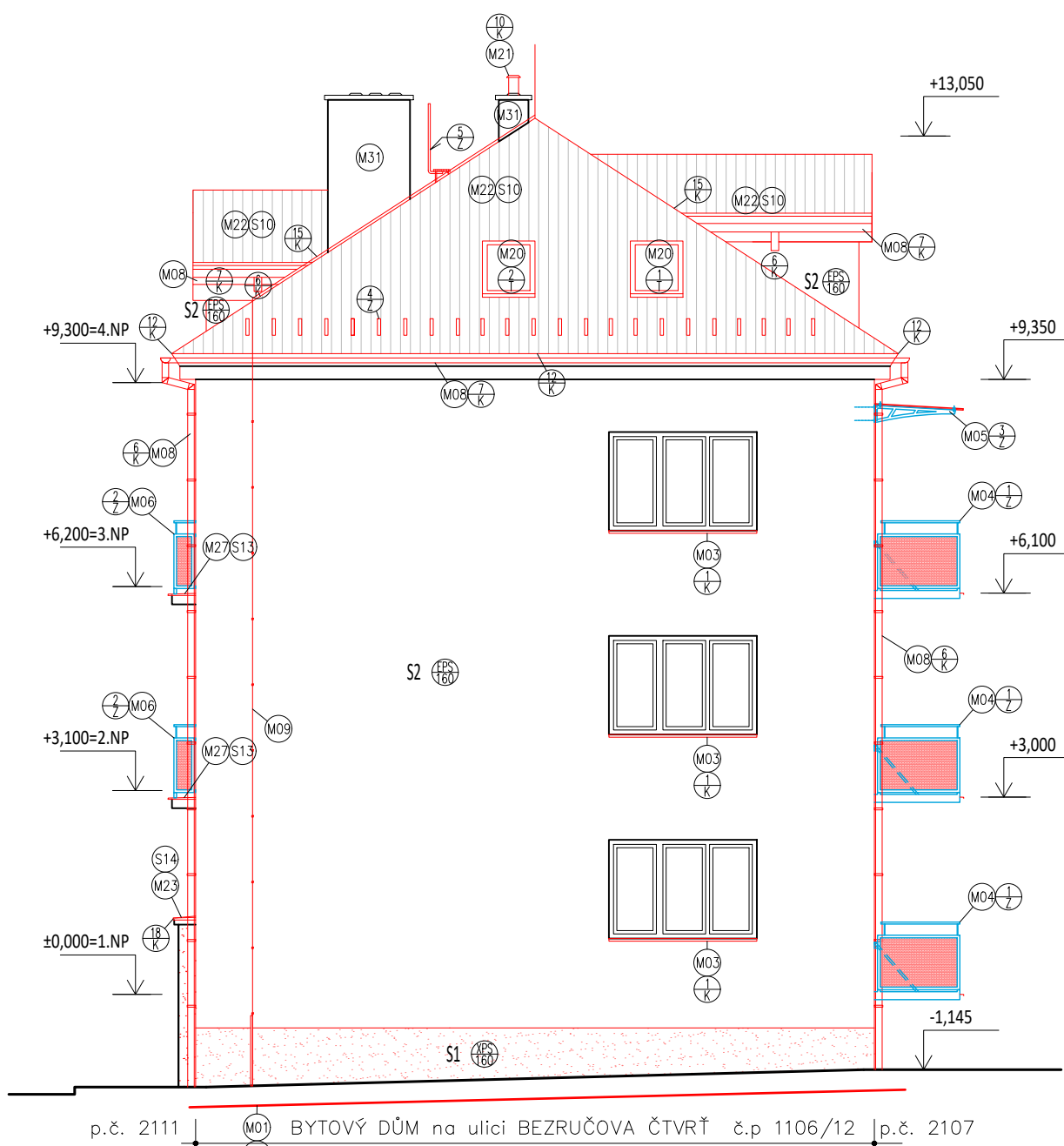
P4 - VÝCHODNÍ POHLED



P2 - SEVERNÍ POHLED

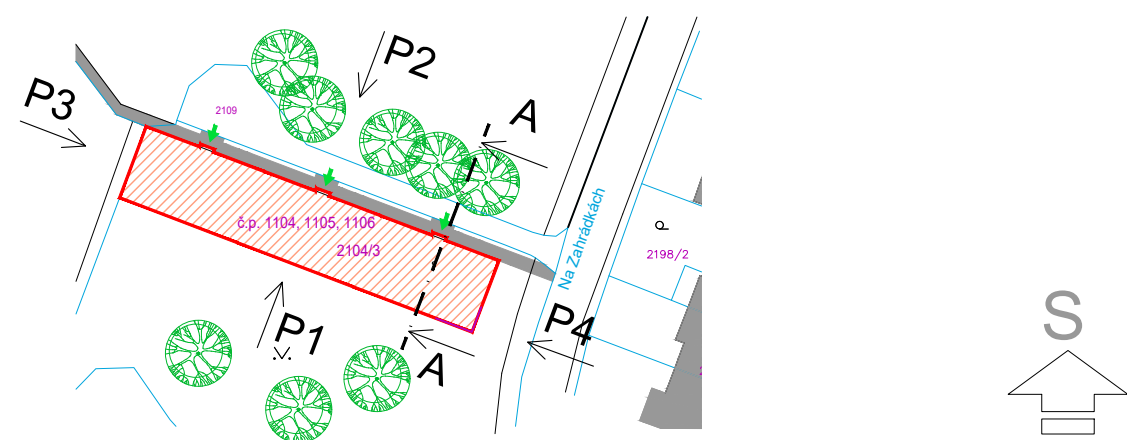


P3 - ZÁPADNÍ POHLED



LEGENDA ÚPRAV:

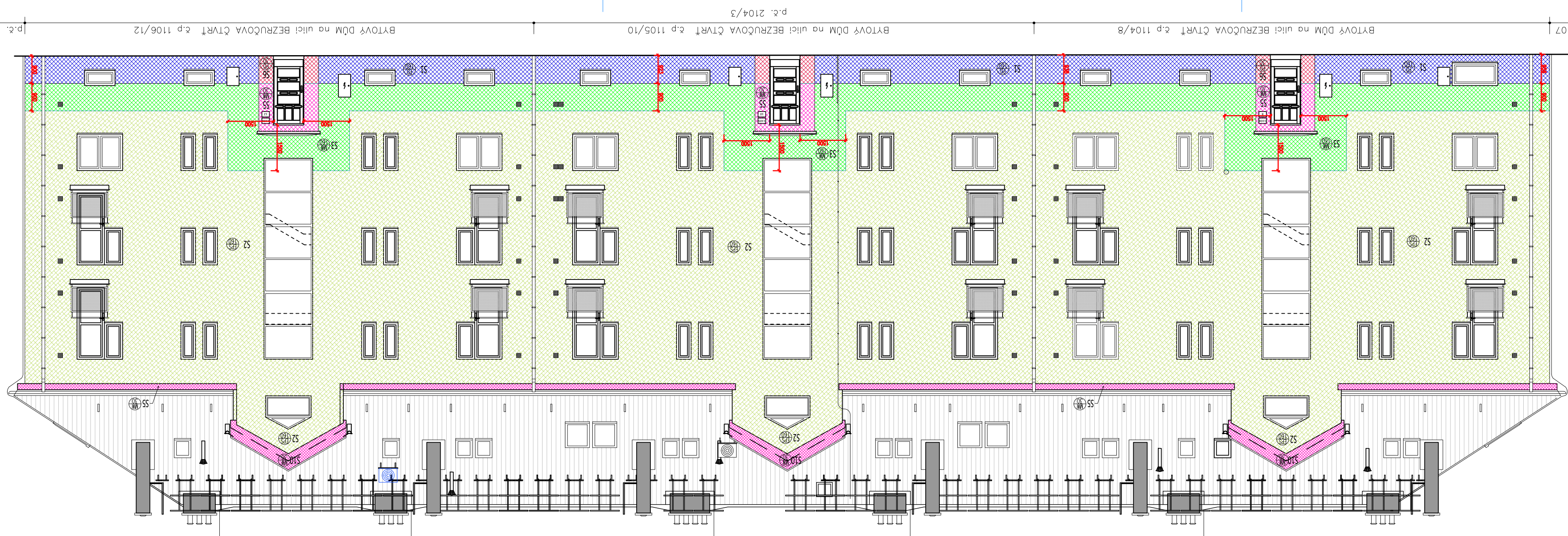
- M01 NOVÝ OKAPOVÝ CHODNÍK Z BETONOVÝCH DLAŽDIC 400x400x40 mm
- M02 VĚTNÉ ZAHRADNÍHO OBRUBNÍKU KLADENÉHO DO BETONU
- M03 POLOŽENÍ STÁVAJÍCÍ DLAŽBY V ŠÍŘCE 600 mm PO ÚPRAVĚ SUTERENNÍHO ZDVA
- M04 MONTÁŽ NOVÝCH VNĚJŠÍCH HLINIKOVÝCH OHYBANÝCH OKENNÍCH PARAPETŮ
- M05 VĚTNÉ TEPELNÉ IZOLACE Z XPS tl. 20 mm POD PARAPET
- M06 NOVÉ OCELOVÉ ZAVĚŠENÉ BALKONY S OCELOVÝM ZABRÁDÍM
- M07 NOVÉ ZASTŘEŠENÍ NAD BALKONY – SYSTÉMOVÉ OCELOVÉ KONZOLY A BEZPEČNOSTNÍ SKLO
- M08 NOVÉ OCELOVÉ ZABRÁDÍ U PŘEDNÍCH BALKÓNŮ
- M09 MONTÁŽ NOVÝCH VĚTRACÍCH MŘÍŽEK VČETNĚ PLASTOVÉHO POTRUBÍ PRO PRODLOUŽENÍ PŘES IZOLACI
- M10 MONTÁŽ KAPOVÝCH ŽLABŮ A SVODŮ VČETNĚ ÚPRAVY ROZMĚRŮ A NÁPOJENÍ NA KANALIZACI
- M11 MONTÁŽ KOMPLETNÍHO HROMOSVODU, VČETNĚ NOVÝCH KOTENICÍCH PRVKŮ
- M12 MONTÁŽ STÁVAJÍCÍCH PLASTOVÝCH A PLECHOVÝCH CEDULÍ A KRYTÍ, ZVONKY NA NOVOU FASÁDU
- M13 ZATEPLENÍ STROPU L.P.P. MINERÁLNÍ VATOU tl. 100 mm, CELKOVÝ VÝMĚRA XXXX m2
- M14 TEPELNÉ IZOLAČNÍ DESKY L. Z. MINERÁLNÍ VATY S OMIKTOVOU ÚPRAVOU
- M15 NATŘENÍ A ÚPRAVA EL. DVÍŘEK ROZVODNIC
- M16 NOVÉ PLASTOVÉ DVOUKŘÍDLÉ OKNO A BALKONOVÉ DVEŘE, BARVA BÍLÁ, TROUSKLO V IZOLAČNÍM RAMU, U = 1,00 W/(m2.K); g = 0,50
- M17 NOVÉ PLASTOVÉ TROUKŘÍDLÉ OKNO 2250x1500 mm, BARVA BÍLÁ, TROUSKLO V IZOLAČNÍM RAMU, U = 1,00 W/(m2.K); g = 0,50
- M18 NOVÉ VNITŘNÍ PLASTOVÉ PARAPETY S KONCOVKAMI
- M19 NOVÉ PLASTOVÉ TROUKŘÍDLÉ OKNO 2200x1360 mm, BARVA BÍLÁ, TROUSKLO V IZOLAČNÍM RAMU, U = 1,00 W/(m2.K); g = 0,50
- M20 NOVÉ ELEKTRICKÉ HLINIKOVÉ VENKOVNÍ ŽALUZIE CBS VČETNĚ VENKOVNÍ SCHRANKY
- M21 NOVÉ PLASTOVÉ TRICHELINIKOVÉ OKNO, BARVA BÍLÁ, TROUSKLO V IZOLAČNÍM RAMU, U = 1,00 W/(m2.K); g = 0,50
- M22 MONTÁŽ STŘEŠNÍHO OKNA ROZMĚRU 550x780 mm, BARVA BÍLÁ/PŘÍRODNÍ, TROUSKLO V IZOLAČNÍM RAMU, VČETNĚ ZATEPLOVACÍHO RAMU
- M23 MONTÁŽ STŘEŠNÍCH OKEN ROZMĚRŮ 780x1600MM, 1140x1400MM, 940x1400MM, 780x1180MM, BARVA BÍLÁ/PŘÍRODNÍ, DVOU/TROUSKLO V IZOLAČNÍM RAMU, VČETNĚ ZATEPLOVACÍHO RAMU
- M24 PLECHOVÉ PRODLOUŽENÍ KOUŘOVODU NAD STŘEŠNÍ ROVINU
- M25 NOVÁ ZATEPLENÁ STŘEŠNÍ KONSTRUKCE
- M26 OPLECHOVÁNÍ STŘECHY NAD VSTUPY DO DOMU + MONTÁŽ HYDROIZOLAČNÍ VRSTVY
- M27 NOVÉ PLASTOVÉ DVOUKŘÍDLÉ, OTVÍRACÍ OKNO 1500x1200 mm, TROUSKLO V IZOLAČNÍM RAMU,
- M28 NOVÉ PLASTOVÉ JEDNOKŘÍDLÉ, OTVÍRACÍ OKNO 480x1200 mm, TROUSKLO V IZOLAČNÍM RAMU,
- M29 NOVÉ PLASTOVÉ BALKONOVÉ DVEŘE S JEDNÍM OTVÍRACÍM OKNEM, TROUSKLO V IZOLAČNÍM RAMU,
- M30 NOVÁ SKLADBA PODLAHY NA BALKONĚ
- M31 OPĚTOVNÁ MONTÁŽ DEMONTOVANÝCH SVÍTEL
- M32 NOVÉ ODVĚTRÁVACÍ HLAVICE KANALIZAČNÍHO POTRUBÍ
- M33 SNĚHOVÉ HÁKY – SYSTÉMOVÝ PRVEK STŘEŠNÍ KONSTRUKCE
- M34 NOVÁ PROBARVENÁ OMIKA NA KOMÍNECH
- M35 MONTÁŽ STUPACÍCH PLOŠIN A LÁVEK SE ZABRÁDÍM
- M36 MONTÁŽ OCELOVÝCH MŘÍŽÍ U SKLEPNÍCH OKENEK
- M37 ZATEPLENÝ PLASTOVÝ STŘEŠNÍ KOMINICKÝ VÝLEZ NA STŘECHU 540x980 mm



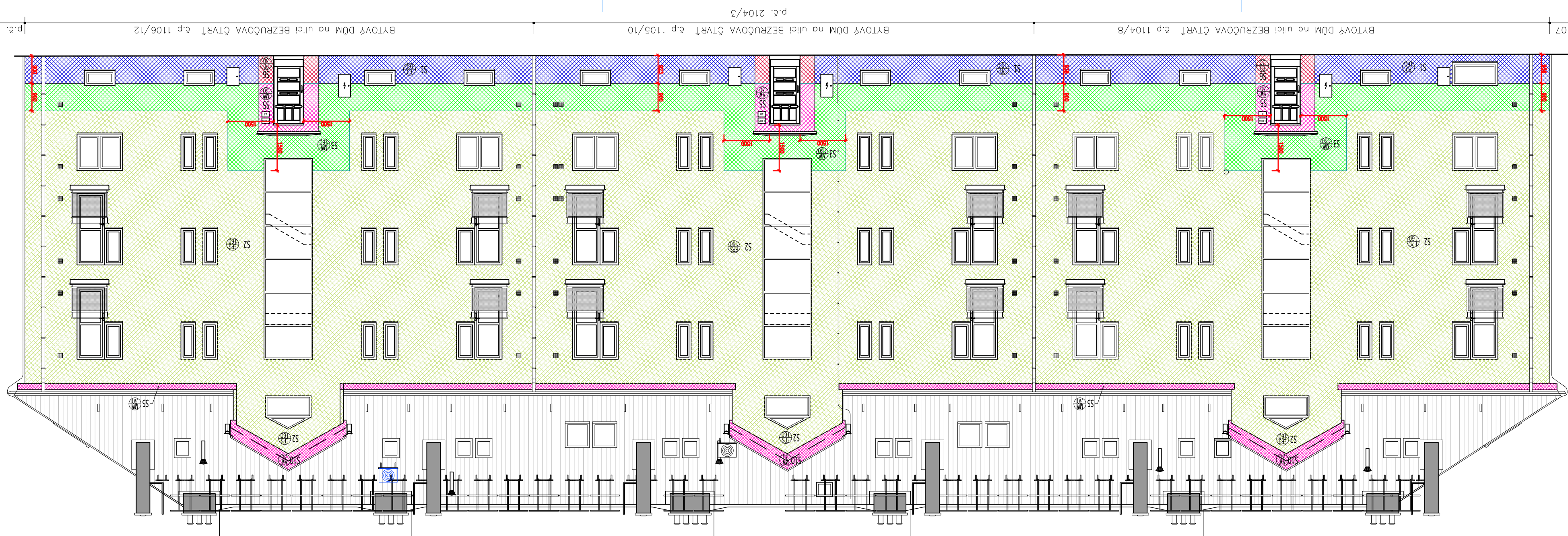
XXX,XX m.n.m. (BPV) / SOUŘADNICOVÝ SYSTÉM S–JTSK
K.Ú. Kuřim (677655), p.č. 2104/3

PROJEKT	
KONTROLA	
ZODP.	
INVEST.	
Č.	
MÍSTO	
ČÁST	
NÁZEV	
NÁZEV	

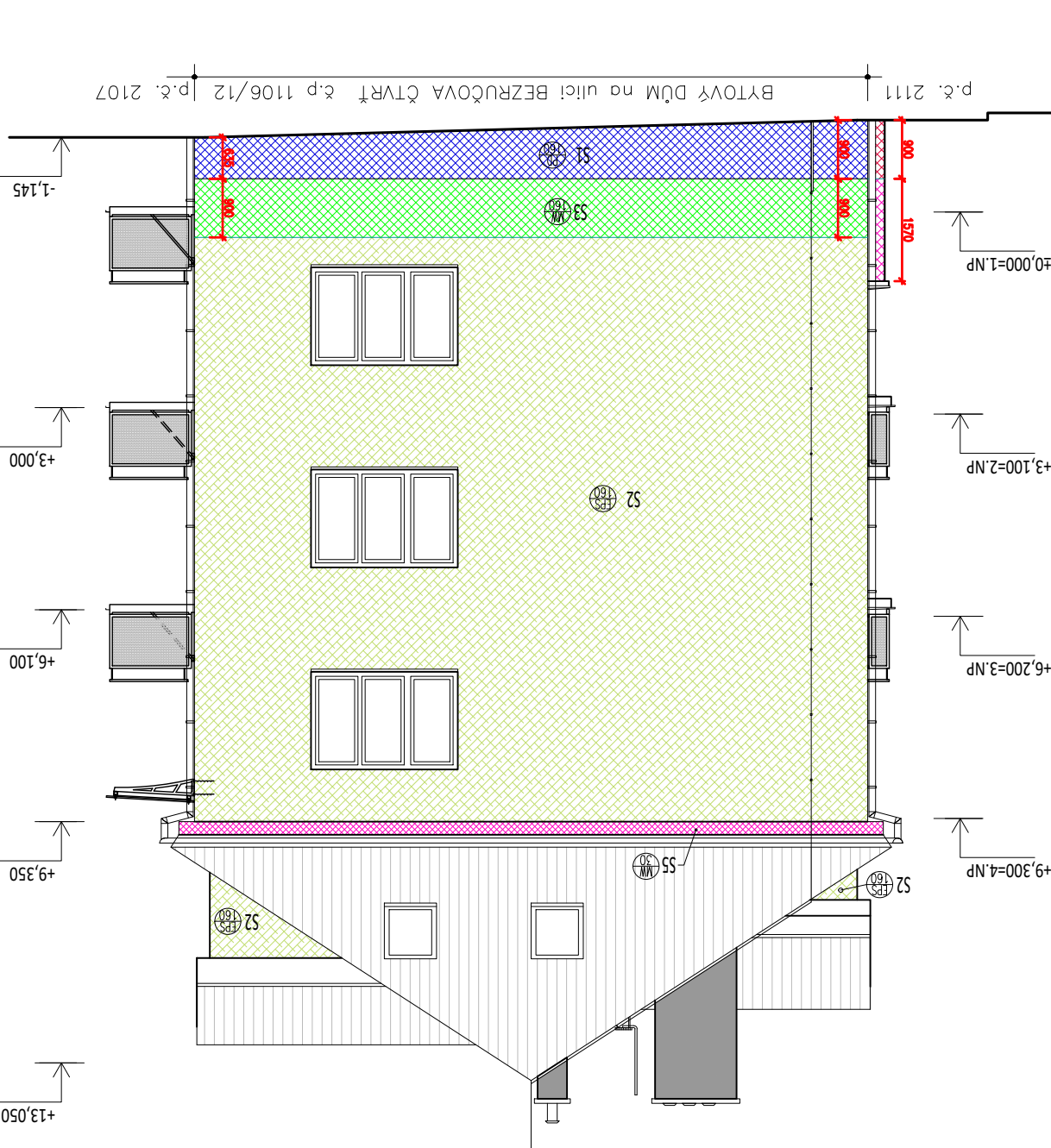
P1 - JIŽNÍ POHLED



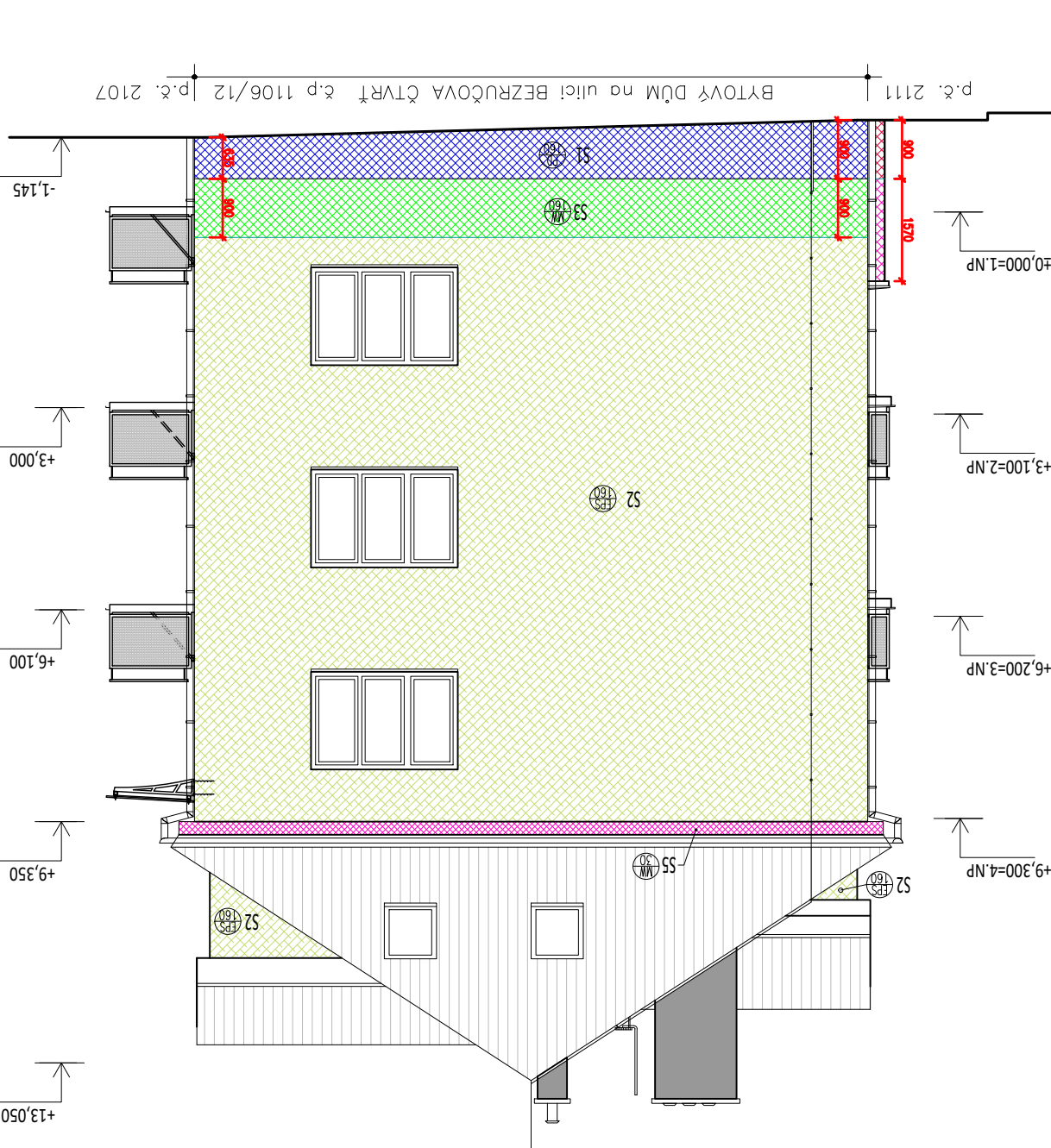
P2 - SEVERNÍ POHLED



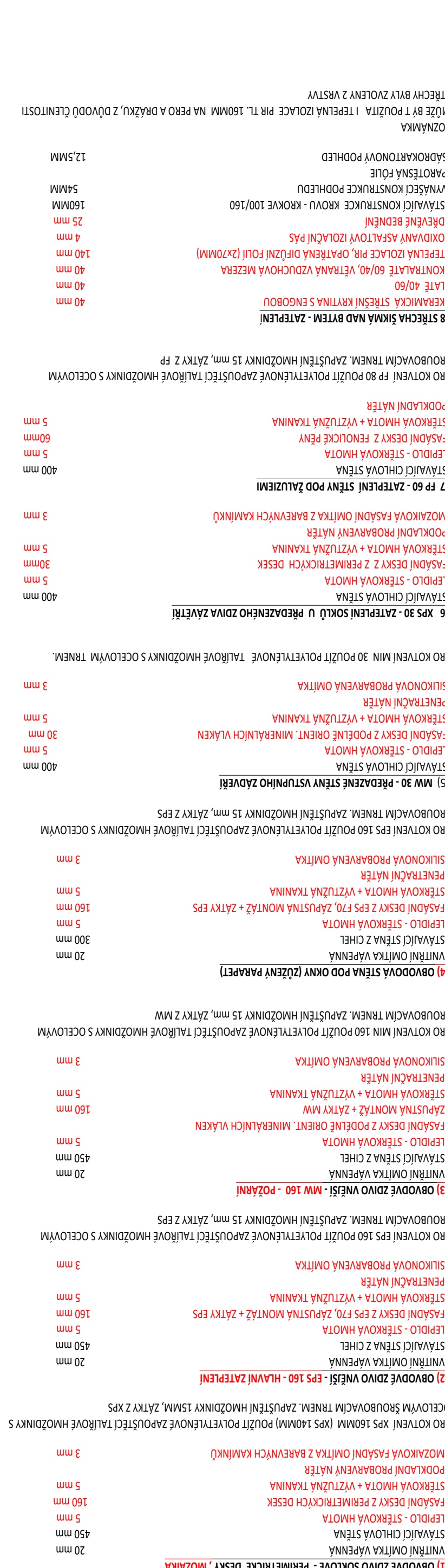
P4 - VÝCHODNÍ POHLED



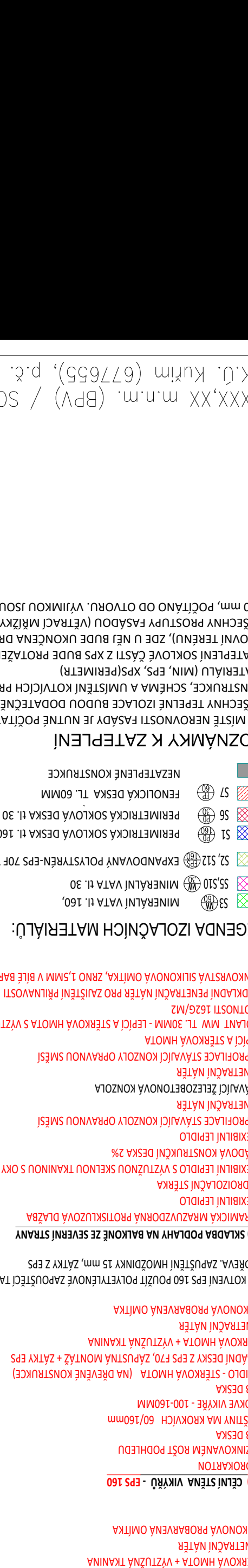
P3 - ZÁPADNÍ POHLED



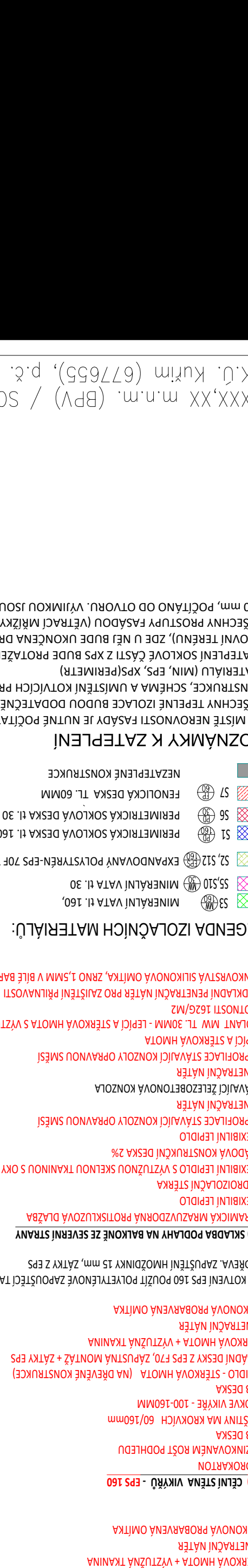
SKLADBY KONSTRUKCI - NAVRHOVANÉ



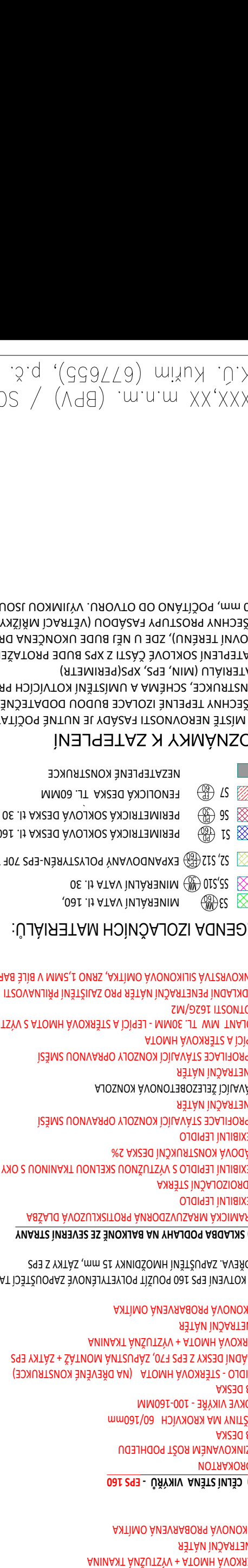
510 MW 30 - ČELO SEVERNÍCH VÝKŘÍ



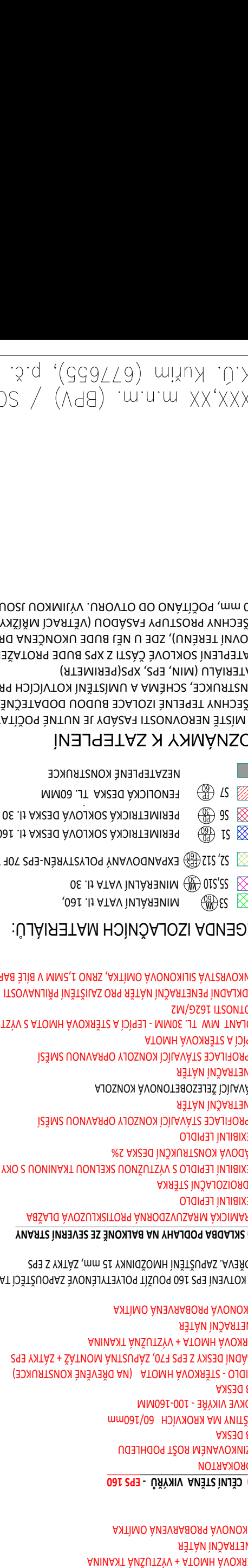
LEGENDA IZOLAČNÍCH MATERIÁLŮ:



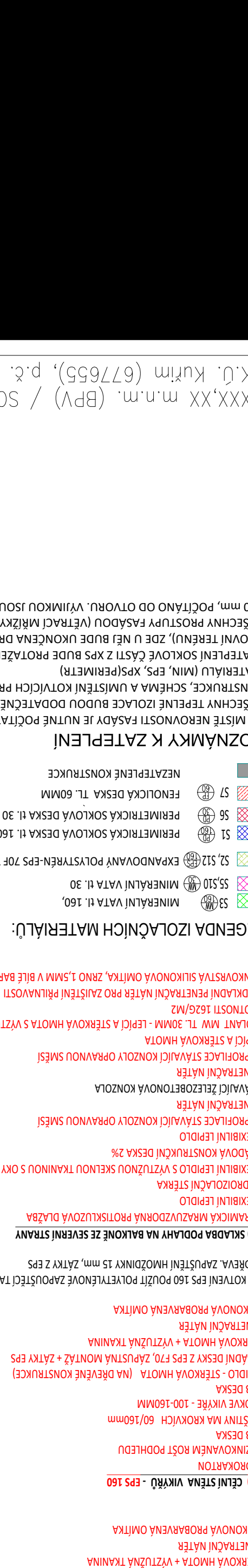
POZNÁMKY K ZATEPLENÍ



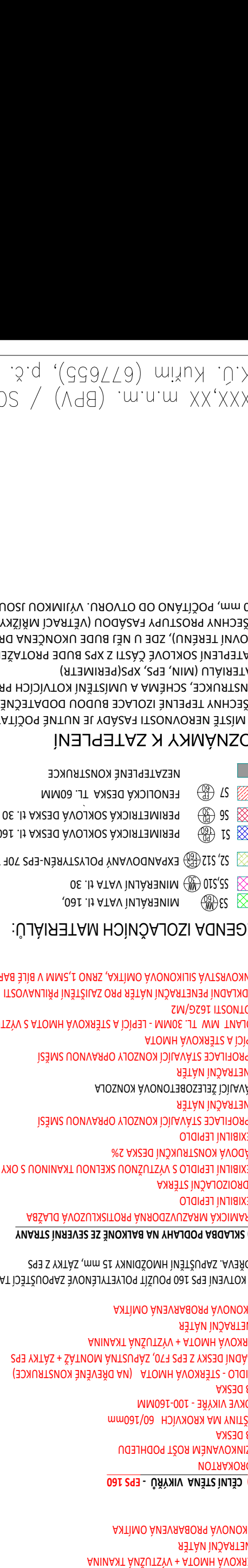
POZNÁMKY K ZATEPLENÍ



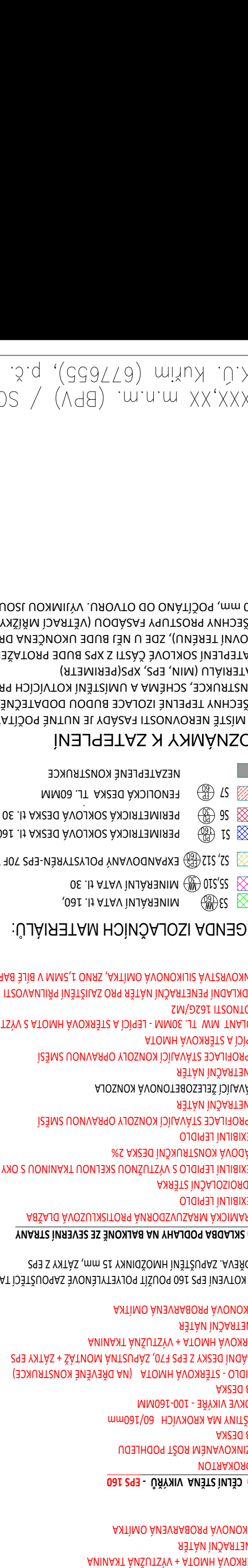
POZNÁMKY K ZATEPLENÍ



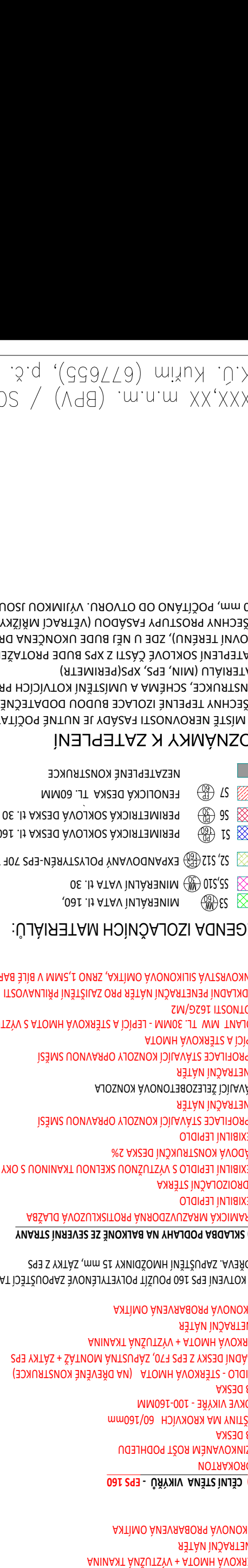
POZNÁMKY K ZATEPLENÍ



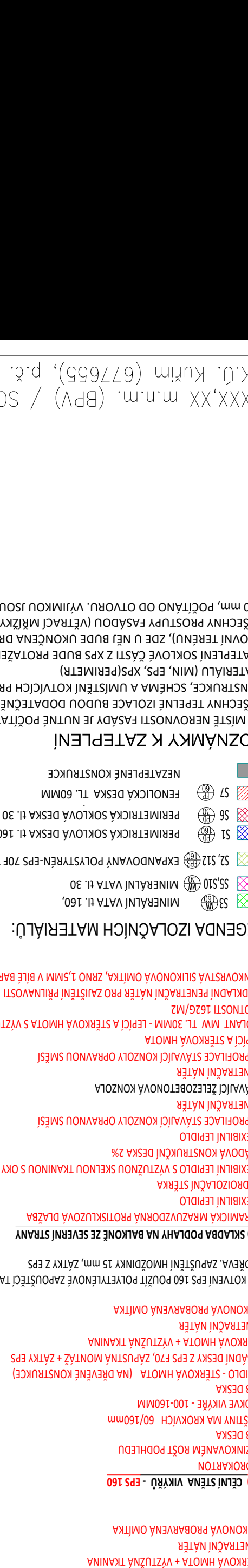
POZNÁMKY K ZATEPLENÍ



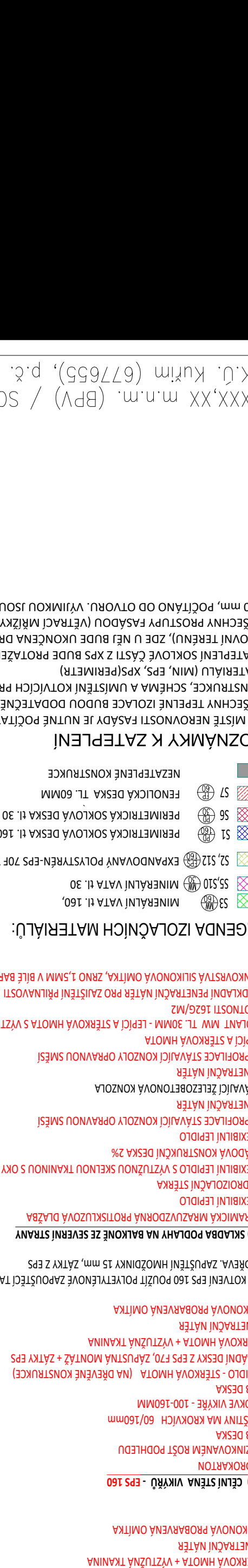
POZNÁMKY K ZATEPLENÍ



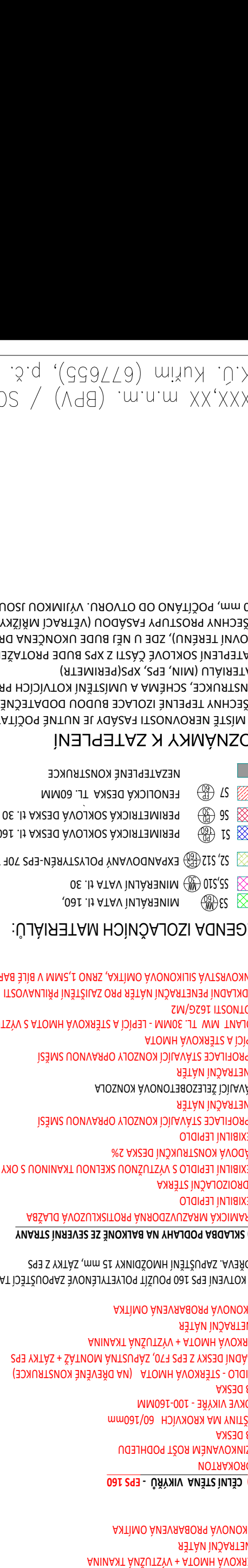
POZNÁMKY K ZATEPLENÍ



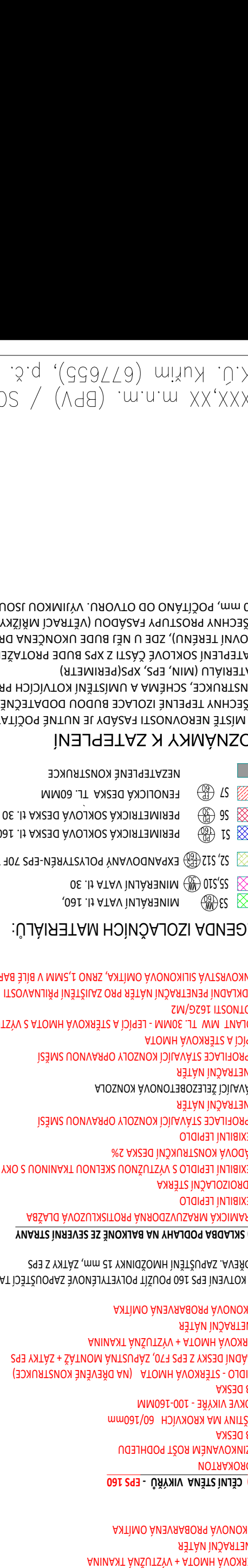
POZNÁMKY K ZATEPLENÍ



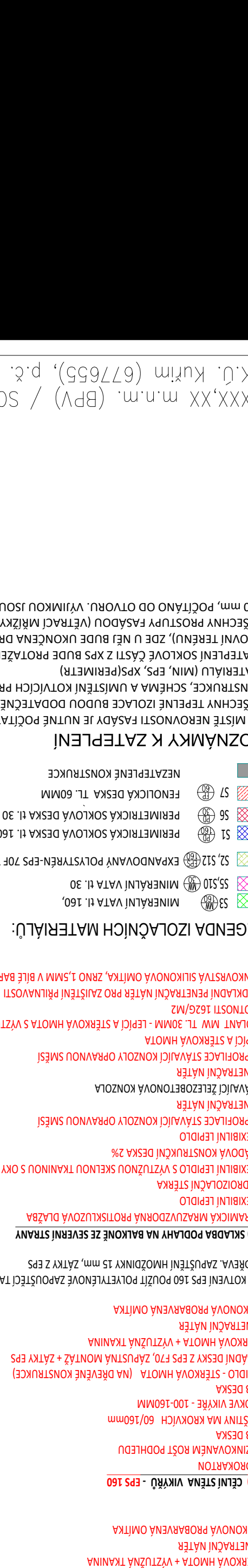
POZNÁMKY K ZATEPLENÍ



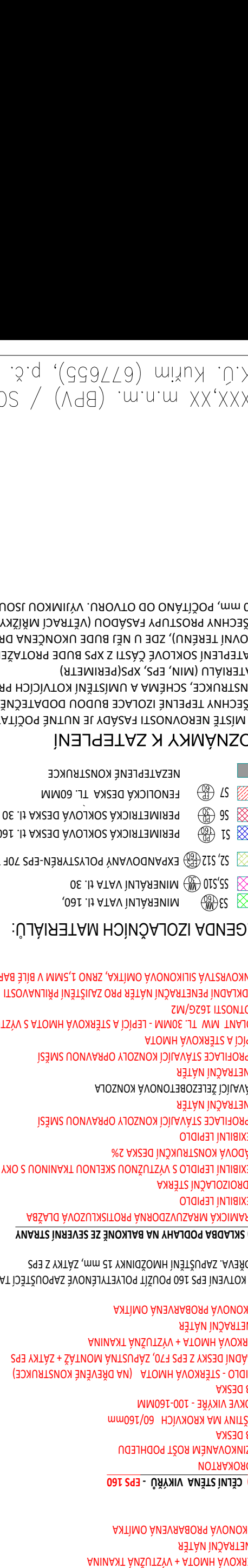
POZNÁMKY K ZATEPLENÍ

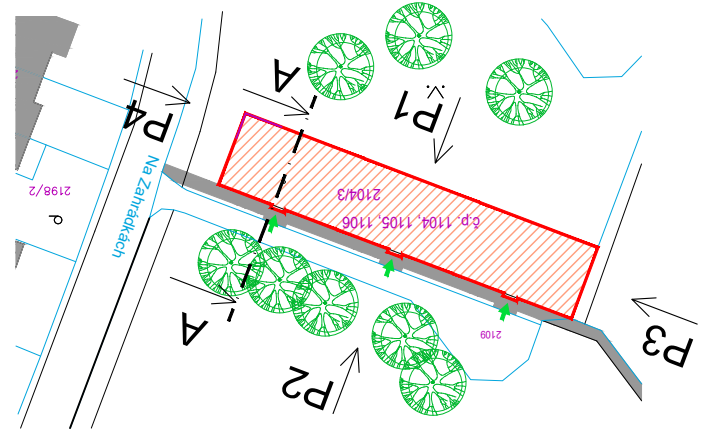


POZNÁMKY K ZATEPLENÍ

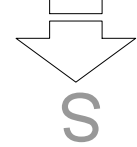


POZNÁMKY K ZATEPLENÍ





XXX,XX m.m. (BPV) / SOUŘADNICOVÝ SYSTÉM S-JTSK
K.Ú. kufim (677655), p.č. 2104/3



LEGENDA MATERIÁLŮ :

- HLAVNÍ PLOCHY FASÁDY (ZATEPLENÉ) SPODNÍ ČÁST + VSTUPNÍ ČÁST
- HLAVNÍ PLOCHY FASÁDY (ZATEPLENÉ) HORNÍ ČÁST
- PROBĚVNÁ SILIKONOVÁ PASTOVITÁ OMÍTKA ZRNITOSTI 1,5mm – SVĚTLÉ ŠEDÁ (RAL 9003)
- ZALUZIOVÉ KASTLKY, RAL 9006 – ŠEDÁ

POZNÁMKA :

- BARVENÉ ŘEŠENÍ JE POUZÉ SCHÉMATICKÉ !!!
- SKUTČNÉ BARVENÉ PROVEDENÍ MUSÍ BÝT ODPOVÍDÁJÍCÍ INVESTICÍ
- OSTNNY BAREV BUDOU VYBRÁNY ZE VZORNÍKU, KTERÝ POSKYTNE PROVÁDČÍ FIRMA

POZNÁMKA

- Oprava stávajících balúnů bude provedena pomocí uceleného systémového řešení od firmy HASOFT - Balkonový systém na konstrukční spádové desce s hydroizolací lepenka v kyblu.
- Po odbourání stávající betonové mazaniny, demontáži stávajícího oplechování, zábradlí a otlučení stávající nesoudržné omítky bude provedena re-profilace stávající železobetonové konzoly opravnou směsí v rámci stavebního systému pro opravu balkónů. Spodní líc a čela balkónů budou nově zateplený izolantem z šedého expandovaného polystyrénu EPS Grey plus ($\lambda = 0,031\text{W.M}^{-1}\text{.K}^{-1}$) v tloušťce 30mm.
- Navrženou skladbu "A" je možno alternativně zakončit pouze flexibilním lepidlem s výztužnou skelnou tkaninou bez konečné povrchové úpravy silikonovou omítkou v bílé barvě - ta by byla provedena až v rámci opravy fasády objektu. Toto alternativní řešení nutno dořešit s investorem stavby.
- Nové zábradlí bude celé provedeno jako kovová pozinkovaná konstrukce včetně výplně. Zábradlí bude výšky 1,0m. Barevné řešení dle výběru investora - k nátěru pozinkované konstrukce musí být použity k tomu určené speciální nátěrové barvy. Výplň z pozinku děrovaná nebo tahokov viz vzorový obrázek níže. Zábradlí bude kotveno do stávající železobetonové konstrukce z jejího čela (boku).
- Viz k provádění opravy balkónů na samostatném výkrese se vzorovým provedením systémové skladby.
- Při provádění renovace balkónů nutno dodržovat pracovní předpisy výrobce dodávaného systému

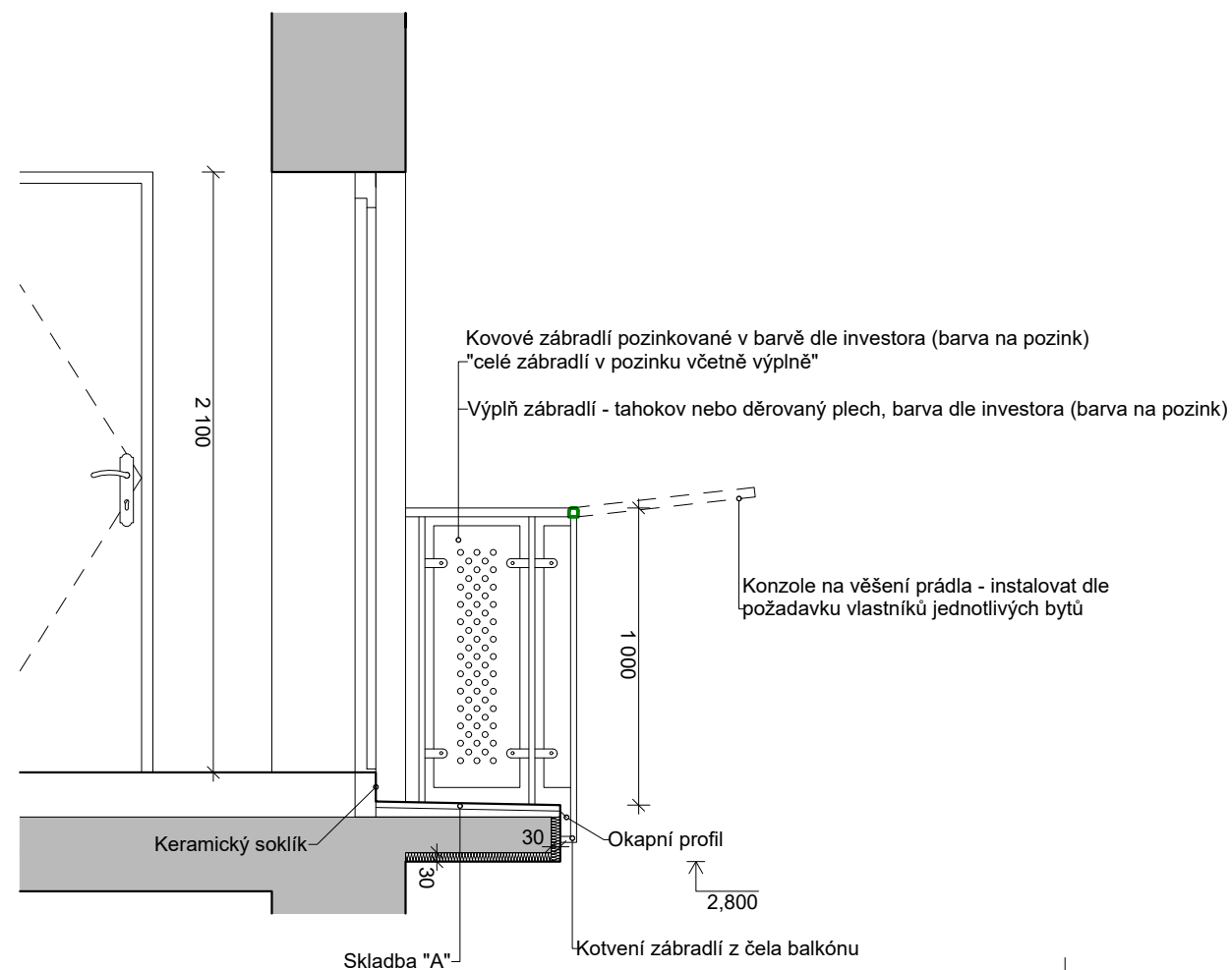
SKLADBA "A"

Skladba "A" renovace balkónů - jedná se o ucelený systém od firmy HASOFT - Balkonový systém na konstrukční spádové desce s hydroizolací lepenka v kýblu _____

- Keramická mrazuvzdorná protiskluzová dlažba
- Flexibilní lepidlo
- Hydroizolační stěrka
- Flexibilní lepidlo s výztužnou skelnou tkaninou s oky 3,5x3,5mm o hmotnosti 162g/m²
- Spádová konstrukční deska 2%
- Flexibilní lepidlo
- Reprofilace stávající konzoly opravnou směsí
- Penetrační nátěr
- Stávající železobetonová konzola
- Penetrační nátěr
- Reprofilace stávající konzoly opravnou směsí
- Lepicí a stěrková hmota
- Izolant EPS GreyWall Plus tl. 30mm ($\Lambda = 0,031W.M-1.K-1$)
- Lepicí a stěrková hmota s výztužnou síťovinou s oky 3,5x3,5mm o hmotnosti 162g/m²
- Podkladní penetrační nátěr pro zajištění přilnavosti
- Tenkovrstvá silikonová omítka, zrna 1,5mm v bílé barvě

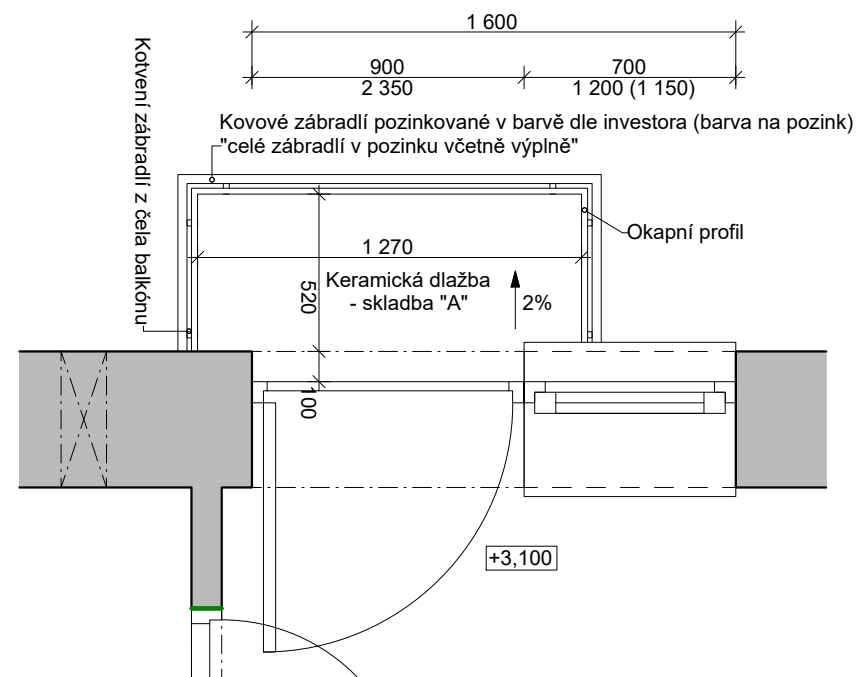
ŘEZ MALÝM BALKÓNEM

MĚŘÍTKO 1:25



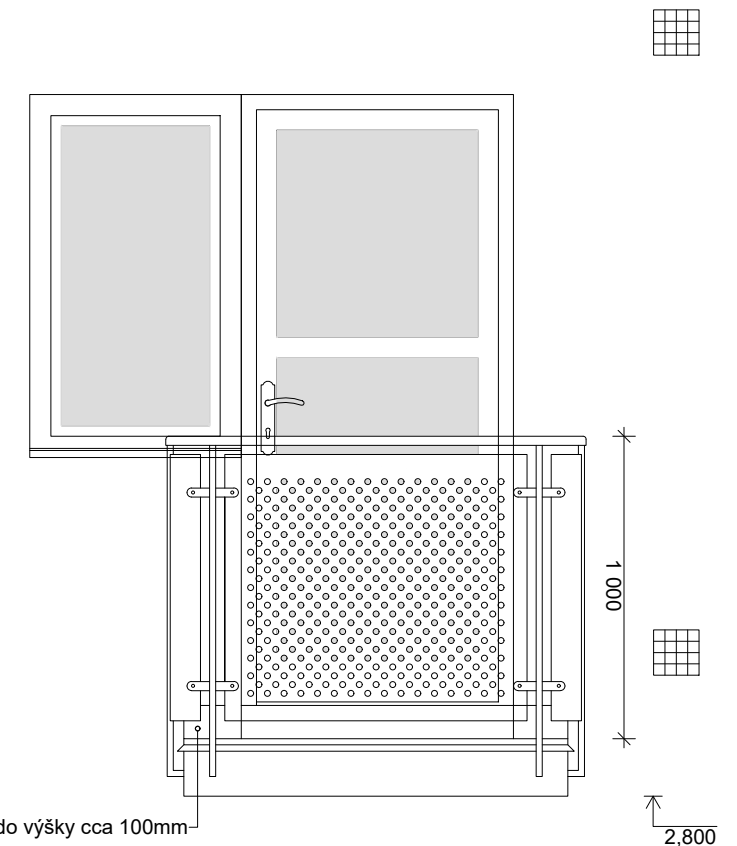
PŮDORYS MALÉHO BALKÓNU

MĚŘÍTKO 1:25

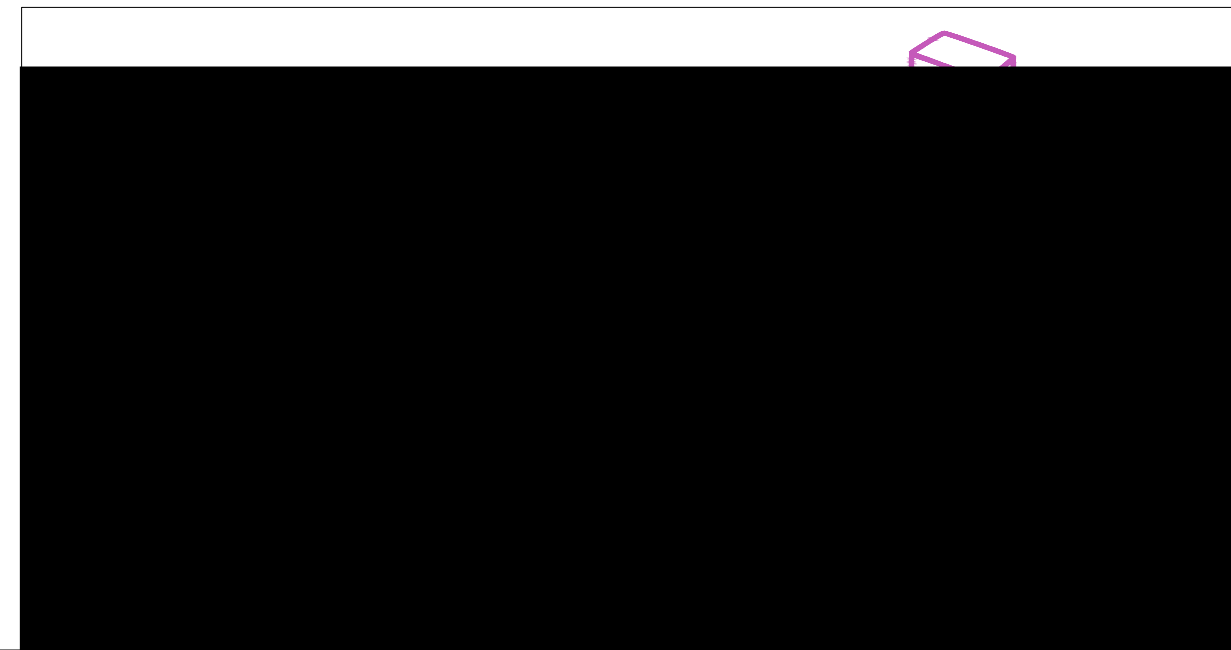


POHLED NA MALÝ BALKÓN

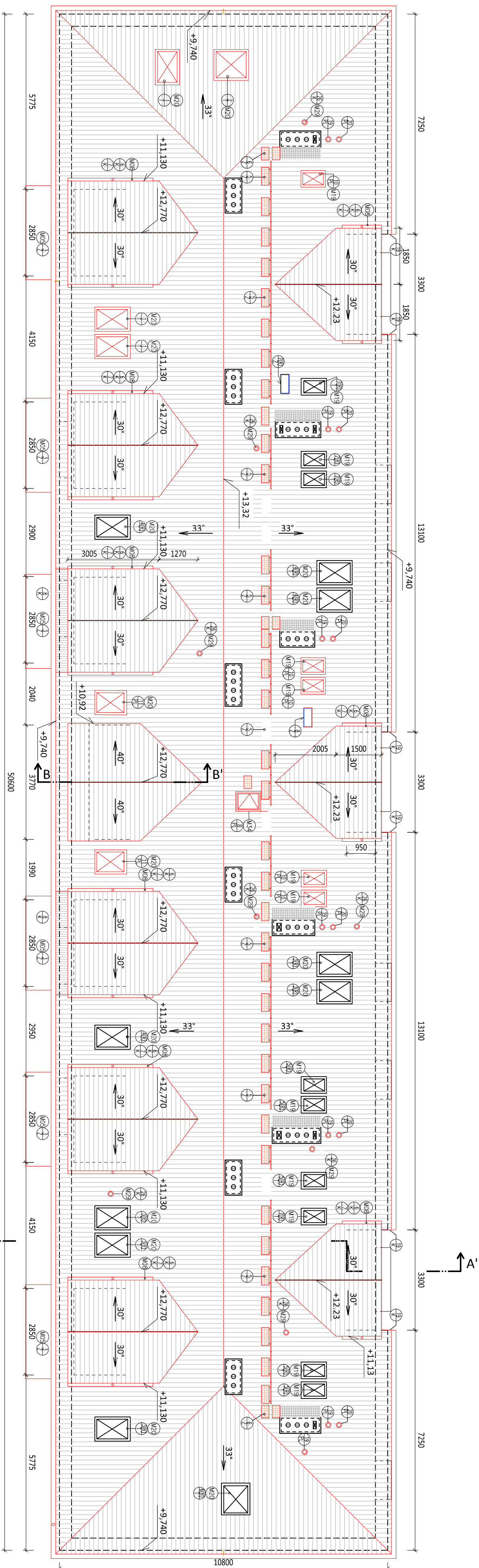
MĚŘÍTKO 1:25



296,35 m.n.m. (BPV) / SOUŘADNICOVÝ SYSTÉM S-JTSK
K.Ú. Kuřim (677655), p.č. 2104/3



STŘECHA



p.č. 2108/1 | BYTOVÝ DŮM na ulici BEZRUČOVA ČTVRT' č.p. 1106/12 | BYTOVÝ DŮM na ulici BEZRUČOVA ČTVRT' č.p. 1105/10 | BYTOVÝ DŮM na ulici BEZRUČOVA ČTVRT' č.p. 1104/8 | p.č. 2107

LEGENDA ÚPRAV:

- M01

NOVÝ OKAPOVÝ CHONK Z BETONOVÝCH DLŽEJC 400x400x40 mm

S11

M02

VČETNĚ ZÁHRADNÍHO OBRUBNÍKU KILDEBENHO DO BETONU

M03

POLOŽENÍ STÁVAJÍCÍ DLŽEŽ V ŠÍŘCE 600 mm PO ÚPRAVĚ SUTERÉNNÍHO ZDIVA

M04

MONTÁŽ NOVÝCH VNĚJŠÍCH HLINIKOVÝCH OCHRANÝCH PARIAPETŮ

K1

K2

K3

K4

K5

K6

K7

K8

K9

K10

K11

K12

K13

K14

K15

K16

K17

K18

K19

K20

K21

K22

K23

K24

K25

K26

K27

K28

K29

K30

K31

K32

K33

K34

K35

K36

K37

K38

K39

K40

K41

K42

K43

K44

K45

K46

K47

K48

K49

K50

K51

K52

K53

K54

K55

K56

K57

K58

K59

K60

K61

K62

K63

K64

K65

K66

K67

K68

K69

K70

K71

K72

K73

K74

K75

K76

K77

K78

K79

K80

K81

K82

K83

K84

K85

K86

K87

K88

K89

K90

K91

K92

K93

K94

K95

K96

K97

K98

K99

K100

M05

VČETNĚ TEPELNÉ IZOLACE Z XPS tl. 20 mm POD PARIAPETI

M06

NOVÉ OCELOVÉ ZVĚŠENÉ BALKONY S OCELOVÝM ZÁBRADLÍM

Z1

M07

NOVÉ ZASTŘEŠENÍ NAD BALKONY – SYSTÉMOVÉ OCELOVÉ KONZOLY A BEZPEČNOSTNÍ SKLO

Z2

M08

NOVÉ OCELOVÉ ZÁBRADLÍ U PŘEDNÍCH BALKONŮ

Z3

M09

MONTÁŽ NOVÝCH VĚTRACÍCH MŘÍŽEK VČETNĚ PĚSTOVÉHO POTRUBÍ PRO PRODLOUŽENÍ PŘES IZOLACI

Z4

M10

MONTÁŽ OKAPOVÝCH ŽLABŮ A SVODŮ VČETNĚ ÚPRAVY ROZMĚRŮ A VÁPŘENÍ NA KANALIZACI

Z5

Z6

M11

MONTÁŽ KOMPLETNÍHO HROMOSVODU, VČETNĚ NOVÝCH KOTVENÍCH PRVKŮ

Z7

M12

MONTÁŽ STÁVAJÍCÍCH PĚSTOVÝCH A PĚCHOVÝCH CEDIŮ A KRTŮ, ZVONKY NA NOVOU FASÁDU

Z8

M13

ZATEPLENÍ STŘEŠNÍ 1 PR. MINERÁLNÍ VATOU tl. 100 mm, CELKOVÝ VNĚJŠÍ XXXX m2

Z9

M14

TEPELNÉ IZOLAČNÍ DESKY L Z MINERÁLNÍ VATY S OMÍTKOVOU ÚPRAVOU

Z10

M15

NATŘENÍ A ÚPRAVA EL. DÍVEK ROZVODNIC

Z11

M16

NOVÉ PĚSTOVÉ DVOLÍKŘÍDLÉ OKNO A BALKONOVÉ DVEŘE

Z12

M17

BARVA BILÁ, TROUSKO V IZOLAČNÍM RAMU, U = 1,00 W/(m2.K); g = 0,50

Z13

M18

NOVÉ PĚSTOVÉ TROUKŘÍDLÉ OKNO 2250x1500 mm

Z14

M19

BARVA BILÁ, TROUSKO V IZOLAČNÍM RAMU, U = 1,00 W/(m2.K); g = 0,50

Z15

M20

NOVÉ VITRINÍ PĚSTOVÉ PARIAPETY S KONCOVÝMI

Z16

Z17

Z18

Z19

Z20

Z21

Z22

Z23

Z24

Z25

Z26

Z27

Z28

Z29

Z30

Z31

Z32

Z33

Z34

Z35

Z36

Z37

Z38

Z39

Z40

Z41

Z42

Z43

Z44

Z45

Z46

Z47

Z48

Z49

Z50

Z51

Z52

Z53

Z54

Z55

Z56

Z57

Z58

Z59

Z60

Z61

Z62

Z63

Z64

Z65

Z66

Z67

Z68

Z69

Z70

Z71

Z72

Z73

Z74

Z75

Z76

Z77

Z78

Z79

Z80

Z81

Z82

Z83

Z84

Z85

Z86

Z87

Z88

Z89

Z90

Z91

Z92

Z93

Z94

Z95

Z96

Z97

Z98

Z99

Z100

M21

NOVÉ PĚSTOVÉ TROUKŘÍDLÉ OKNO 2200x1350 mm

Z101

M22

BARVA BILÁ, TROUSKO V IZOLAČNÍM RAMU, U = 1,00 W/(m2.K); g = 0,50

Z102

M23

NOVÉ ELEKTŘICKÉ HLINIKOVÉ VENKOVNÍ ŽALUZIE CGS VČETNĚ VENKOVNÍ SCHRAŇKY

Z103

Z104

M24

NOVÉ PĚSTOVÉ TROUKŘÍDLÉ OKNO 2200x1350 mm

Z105

M25

BARVA BILÁ, TROUSKO V IZOLAČNÍM RAMU, U = 1,00 W/(m2.K); g = 0,50

Z106

M26

NOVÉ PĚSTOVÉ TROUKŘÍDLÉ OKNO 2200x1350 mm

Z107

M27

BARVA BILÁ, TROUSKO V IZOLAČNÍM RAMU, U = 1,00 W/(m2.K); g = 0,50

Z108

M28

NOVÉ PĚSTOVÉ TROUKŘÍDLÉ OKNO 2200x1350 mm

Z109

M29

BARVA BILÁ, TROUSKO V IZOLAČNÍM RAMU, U = 1,00 W/(m2.K); g = 0,50

Z110

M30

NOVÉ PĚSTOVÉ TROUKŘÍDLÉ OKNO 2200x1350 mm

Z111

M31

BARVA BILÁ, TROUSKO V IZOLAČNÍM RAMU, U = 1,00 W/(m2.K); g = 0,50

Z112

M32

NOVÉ PĚSTOVÉ TROUKŘÍDLÉ OKNO 2200x1350 mm

Z113

M33

BARVA BILÁ, TROUSKO V IZOLAČNÍM RAMU, U = 1,00 W/(m2.K); g = 0,50

Z114

M34

NOVÉ PĚSTOVÉ TROUKŘÍDLÉ OKNO 2200x1350 mm

Z115
- XXXX.XX m.n.m. (BPV) / SOUŘADNICOVÝ SYSTÉM S-JTSK
-