



Poznámka: Zveřejněna je pouze upravená verze dokumentu z důvodu dodržení přiměřenosti rozsahu zveřejňovaných osobních údajů podle nařízení Evropského parlamentu a rady (EU) 2016/679, o ochraně fyzických osob v souvislosti se zpracováním osobních údajů a o volném pohybu těchto údajů a o zrušení směrnice 95/46/ES (obecné nařízení o ochraně osobních údajů a aplikačních zákonů ČR).

Nejsou dotčena práva podle § 16 odst. 2 písm. e) zákona č. 128/2000 Sb., o obcích (obecní zřízení) oprávněných osob uvedených v § 16 a § 17 téhož zákona.

bod jednání číslo

9

Příspěvek do 29. schůze Rady města Kuřimi konané dne 01.12.2021

Připojení sousední nemovitosti k místní komunikaci na ul. Na Vyhlídce

Obsah materiálu: Důvodová zpráva

A- situace

B - sjezd

C - PČR

Materiál předkládá: Mgr. Ing. Drago Sukalovský - starosta

Materiál zpracoval: Michaela Juránková Hrbková - administrativní pracovník

Vedoucí odboru: Stanislav Bartoš - vedoucí odboru

Důvodová zpráva:

Odbor investiční předkládá radě města k projednání připojení sousední nemovitosti na parc. č. [osobní údaj odstraněn] v k. ú. Kuřim k místní komunikaci na parc. č. [osobní údaj odstraněn] k. ú. Kuřim v majetku města na ul. Na Vyhlídce. Připojení je upravováno v rámci novostavby RD na parc. č. [osobní údaj odstraněn]. Policie ČR si vyžádala úpravu v projektu, příloha C. Projekt byl na základě požadavků PČR upraven, vizte příloha A, B.

Návrh na usnesení:

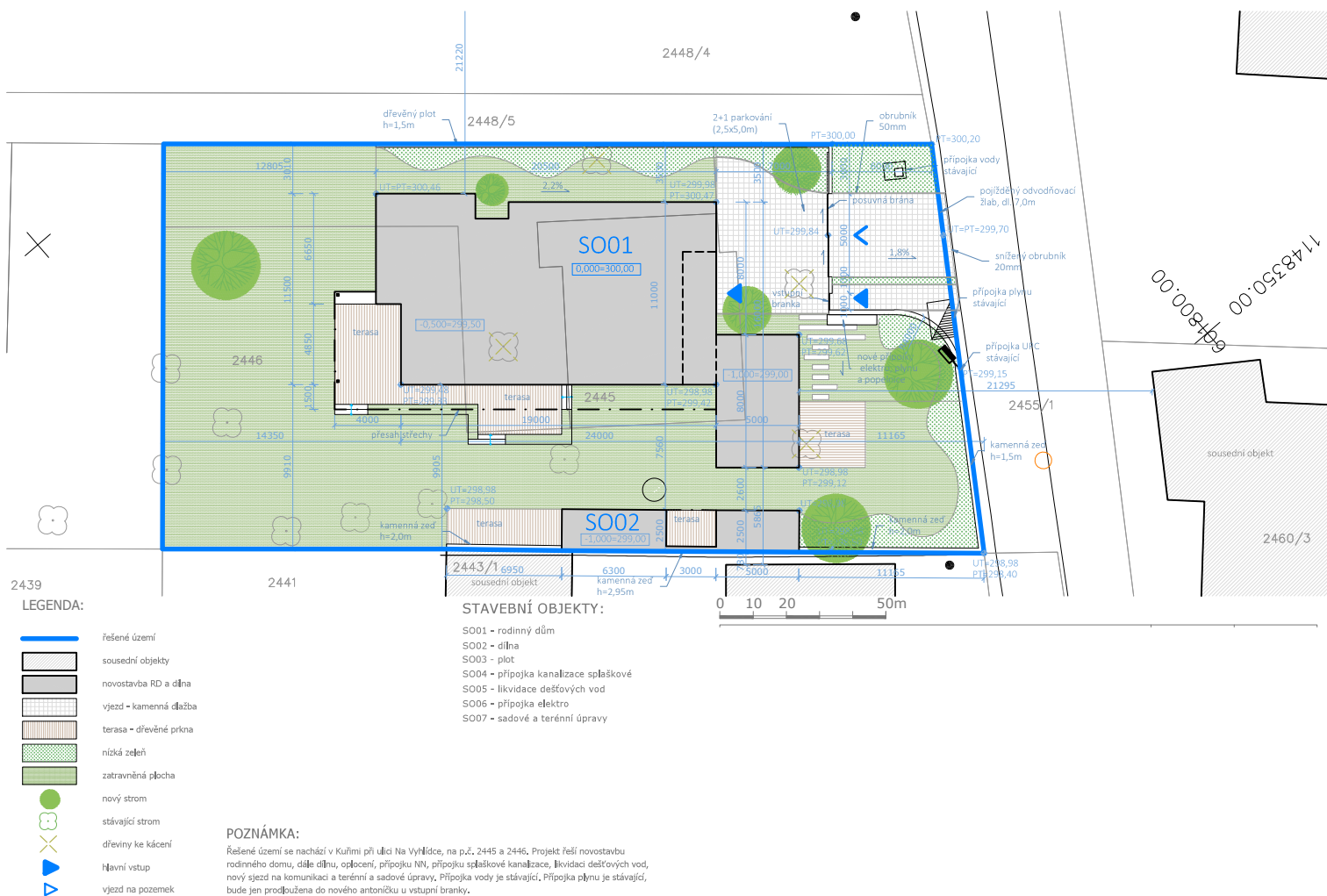
RM

souhlasí

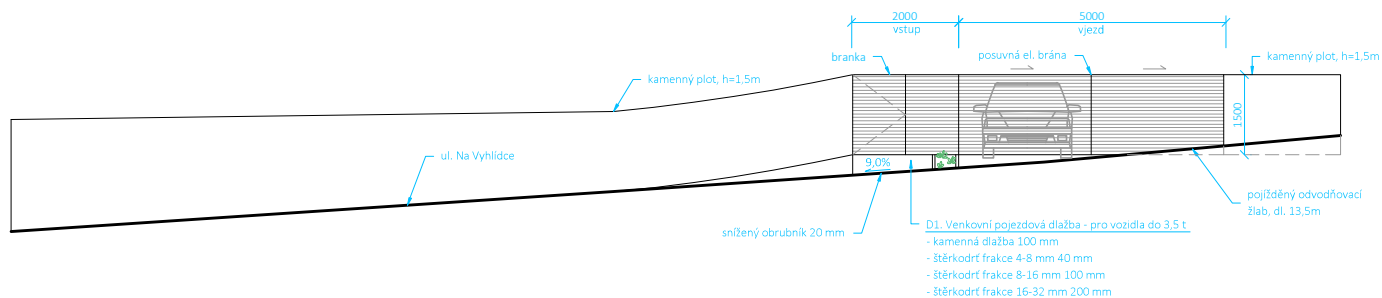
s připojením sousední nemovitosti na parc. č. [osobní údaj odstraněn] v k. ú. Kuřim k místní komunikaci na parc. č. [osobní údaj odstraněn] k. ú. Kuřim v majetku města na ul. Na Vyhlídce.

Termín plnění: 31.12.2021

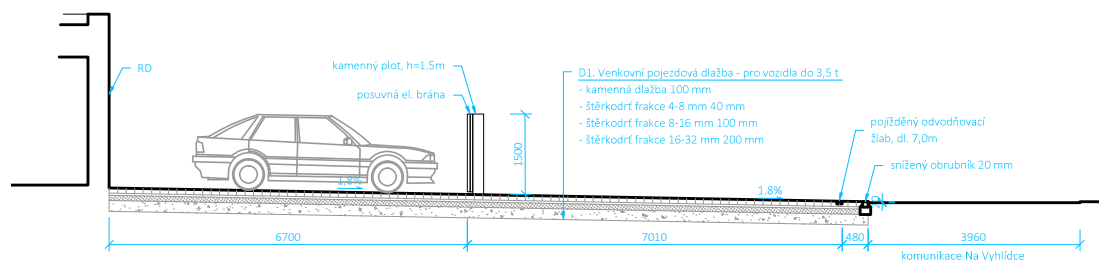
Zodpovídá: Michaela Juránková Hrbková - administrativní pracovník



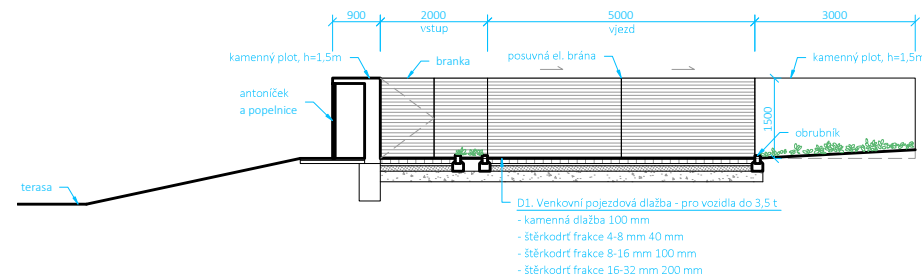
ŘEZ KOMUNIKACÍ 1:100



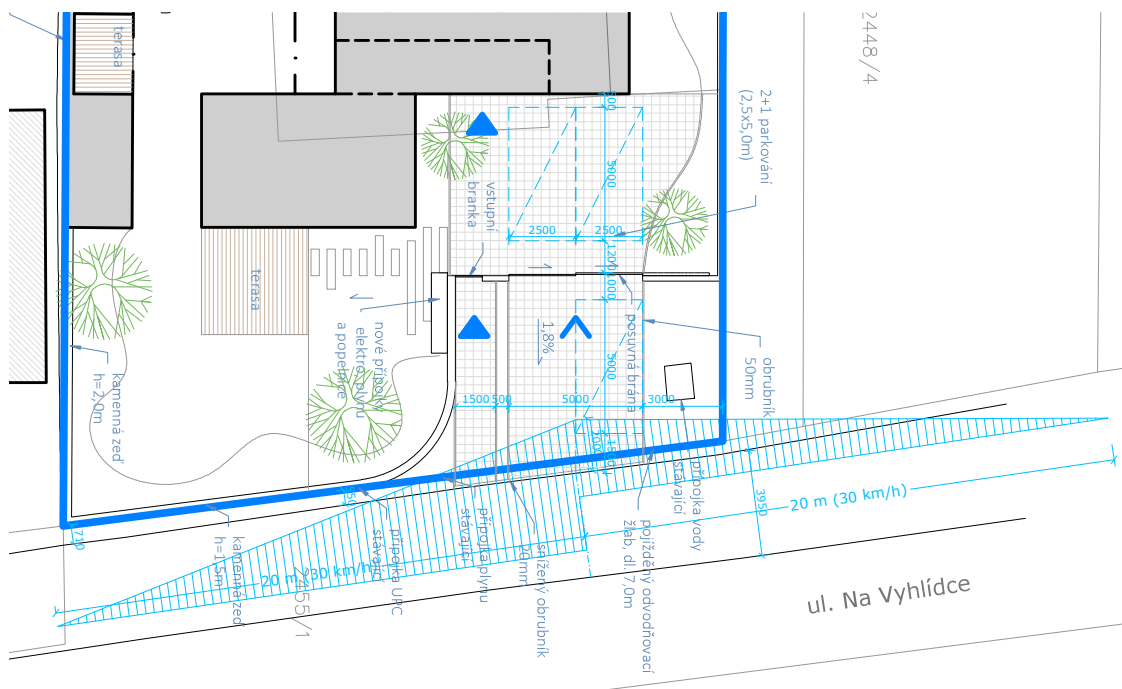
ŘEZ PODÉLNÝ 1:100



ŘEZ PŘÍČNÝ 1:100



SITUACE 1:200



POZNÁMKA:

Řešené území se nachází v Kufim při ulici Na Vyhliďce, na p.č. 2445 a 2446. Přilehlá komunikace Na Vyhliďce spadá do zóny s rychlostí do 30 km/h. Nový sjezd bude vydlážděn z žulových kostek a bude mít šířku 5,0 m. Odvodnění venkovních parkovacích ploch je svedeno přes pojižděný odvodňovací žlab do retenční nádrže na pozemku investora. Parkovací plocha počítá se 3 místy pro osobní automobily. Vjezdová brána bude posuvná s el. ovládáním o šířce 5,0 m. Ve výhledovém trojúhelníku se nebude nacházet žádná viditelná překážka.



Pomáhat a chránit

POLICIE ČESKÉ REPUBLIKY
Územní odbor Brno-venkov
Dopravní inspektorát
pracoviště dopravního inženýrství



Č. j. KRPB-183226-1/ČJ-2021-0603DI-HRB

Brno 11. října 2021

Počet stran: 2

Přílohy: 7/7

Městský úřad Kuřim
Odbor dopravy
Jungmannova 968/75
664 34 Kuřim

„Žádost“ – vyjádření.

Dne 7. 10. 2021 byla doručena Policii České republiky na pracoviště dopravní inženýrství územního odboru Brno-venkov (dále jen „Policie ČR“) vaše žádost o vydání stanoviska k připojení sousední nemovitosti na pozemku parc.č. 2446, k.ú. Kuřim k místní komunikaci na pozemku parc.č. 2455/1, k.ú. Kuřim, kdy požadavek je vyvolán záměrem stavby rodinného domu.

Policie ČR jako orgán státní správy ve věcech bezpečnosti a plynulosti provozu na pozemních komunikacích ve smyslu ustanovení § 1 zákona č. 12/1997 Sb., o bezpečnosti a plynulosti provozu na pozemních komunikacích v kontextu ustanovení § 10 odst. 4 písm. b) zákona č. 13/1997 Sb. o pozemních komunikacích, ve znění jeho pozdějších změn a doplnění, v pozici dotčeného orgánu ve smyslu § 136 zákona č. 500/2004 Sb., správní řád, ve znění jeho pozdějších změn a doplnění, po komplexním posouzení uvádí, že pro vydání kladného závazného stanoviska je třeba:

1. minimalizovat šířku připojení v souladu s vlečnými křivkami pro ověřování průjezdnosti směrůvých prvků pozemních komunikací pro způsob jízdy 1 na největší zamýšlené návrhové vozidlo, tj. vozidlo zastupující skupinu 1, případně zapracovat šířku připojení korespondující s šířkou vjezdové brány (v daném případě 5,00 m).

Navrhovaná šířka dopravně méně významného připojení v hodnotě 13,50 m není z hlediska námi zastávaných zájmů akceptovatelná, protože by mohla být narušena psychologická jistota řidiče na místní komunikaci, která má šířku 3,95 m.

2. doplnit vzdálenost navrhované kamenné zdi od přilehlé pozemní komunikace (bezpečnostní odstup od pozemní komunikace je min. 0,50 m).
3. opravit konstrukci rozhledových trojúhelníků (odvěsny rozhledového trojúhelníku je třeba vynést do osy přilehlého jízdního pruhu, nikoli do osy místní komunikace).

Kounicova 24
611 32 Brno

www.policie.cz

Tel.: 974623435
Email: bo.di.ding.sekret@pcr.cz
ID DS: jydai6g

4. doplnit výkres všech parkovacích stání s kótami v souladu s výpočtem odstavných a parkovacích stání.

Nesplněním požadavků pro naplnění obecných technických podmínek na výstavbu a následné udělování výjimky generuje nárůstu statické dopravy v uličním prostoru, což má často za následek bezprostřední ohrožení bezpečnosti a plynulosti provozu na pozemních komunikacích, což je pro Policii ČR těžko akceptovatelné (parkování vozidel v rozhledových polích křižovatek a sjezdů, zmenšování průjezdního profilu pozemních komunikací - problémy zasahujících vozidel IZS, nelegální parkování vozidel na chodnících - zužování průchozího profilu chodníkového tělesa, atp.).

Při další komunikaci s naším pracovištěm v dané věci žádáme správní úřad, aby vždy uváděl naše č.j. a zasílal zpracovanou dokumentaci dle již námi vydaného vyjádření.

zpracoval: por. Ing. Petr Hrbek
komisař

npor. Bc. Jaroslav Přinesdomů
vedoucí oddělení
V. r.