



Poznámka: Zveřejněna je pouze upravená verze dokumentu z důvodu dodržení přiměřenosti rozsahu zveřejňovaných osobních údajů podle nařízení Evropského parlamentu a rady (EU) 2016/679, o ochraně fyzických osob v souvislosti se zpracováním osobních údajů a o volném pohybu těchto údajů a o zrušení směrnice 95/46/ES (obecné nařízení o ochraně osobních údajů a aplikačních zákonů ČR).

Nejsou dotčena práva podle § 16 odst. 2 písm. e) zákona č. 128/2000 Sb., o obcích (obecní zřízení) oprávněných osob uvedených v § 16 a § 17 téhož zákona.

bod jednání číslo

5

Príspevek do 4. schůze Rady města Kuřimi konané dne 03.02.2021

Stavební úpravy podkroví RD Kuřim - Podlesí a parkování

Obsah materiálu:	Důvodová zpráva A - nový stav RD B - parkovací místa
Materiál předkládá:	Mgr. Ing. Drago Sukalovský - starosta
Materiál zpracoval:	Michaela Juránková Hrbková - administrativní pracovník
Vedoucí odboru:	Stanislav Bartoš - vedoucí odboru

Důvodová zpráva:

Odbor investiční předkládá radě města žádost, dodanou Ing. arch. Romanou Augustínovou, v níž žádá o vyjádření k akci stavební úpravy podkroví v RD Kuřim-Podlesí a s ním spojené parkovací stání pro RD. Rodinný dům Šmeralova 732/19 je umístěn při místní komunikaci v řadové zástavbě v místní části obce Podlesí. Stavba se nachází v řadové zástavbě na parc. č. 3353/2, k. ú. Kuřim. V řadovém rodinném domě jsou v současné době 2 bytové jednotky. Řešena je pouze pravá část rodinného domu, příloha A – při pohledu na hlavní vstup z ulice. Jedná se o stavební úpravu podkroví na bytovou jednotku. Hřeben střechy zůstává ve stejné výšce, nový okap střechy bude ve stejné výšce jako u sousedních střech. Nově by měla být terasa s orientací do zahrady, která je nad stávající zpevněnou plochu dvorku, terasa je na hranici se sousedním pozemkem, je předjednáno se sousedem, že bude souhlasit. Je potřeba vyřešit parkovací stání pro rodinný dům. V celé ulici je řešeno před řadovými domky na veřejné komunikaci (pozemek patří městu), v dané lokalitě není v docházkové vzdálenosti žádné veřejné parkoviště, je možné tedy udělat parkování před domem, dle přílohy B.

Návrh na usnesení:

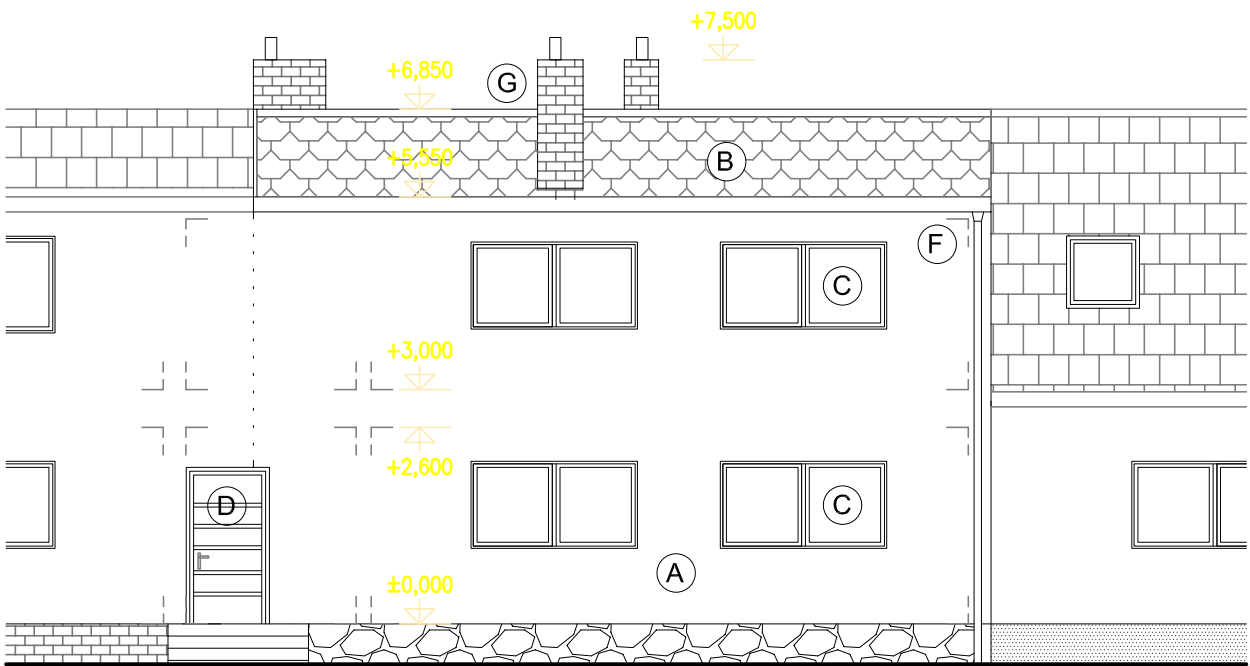
RM
souhlasí

s úpravou podkroví RD Kuřim - Podlesí, parc. č. 3353/2, k. ú. Kuřim a dále **souhlasí** s řešením parkovacího stání, dle příloh.

Termín plnění: 31.03.2021

Zodpovídá: Michaela Juránková Hrbková - administrativní pracovník

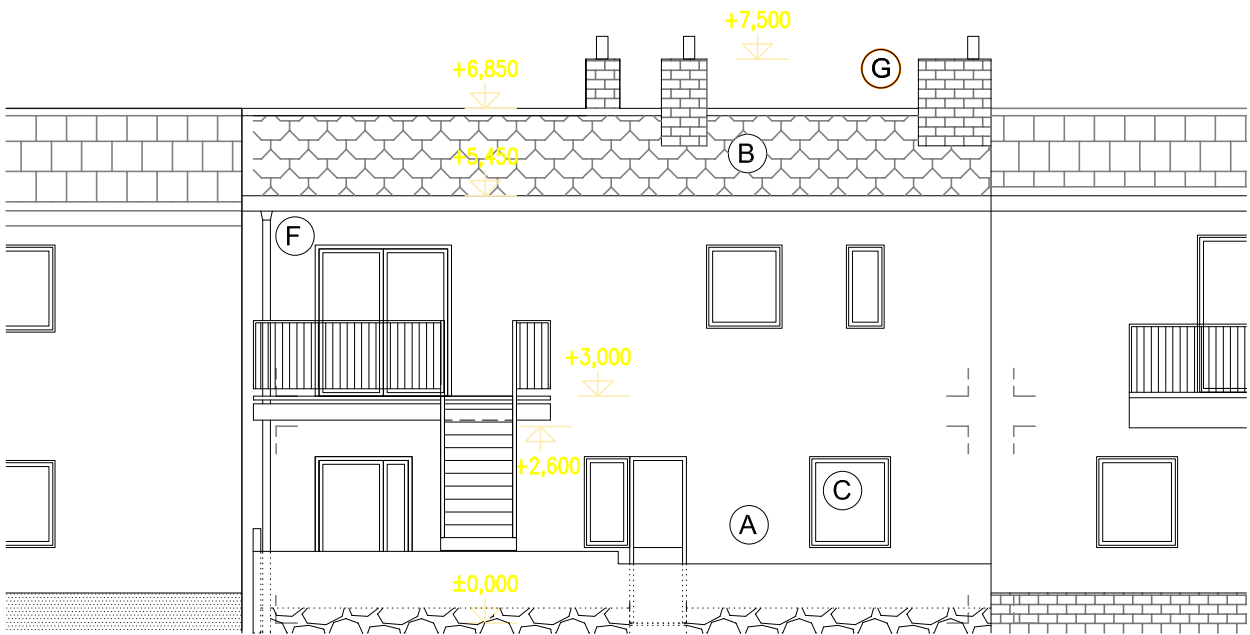
POHLED ULIČNÍ



Legenda materiálů:

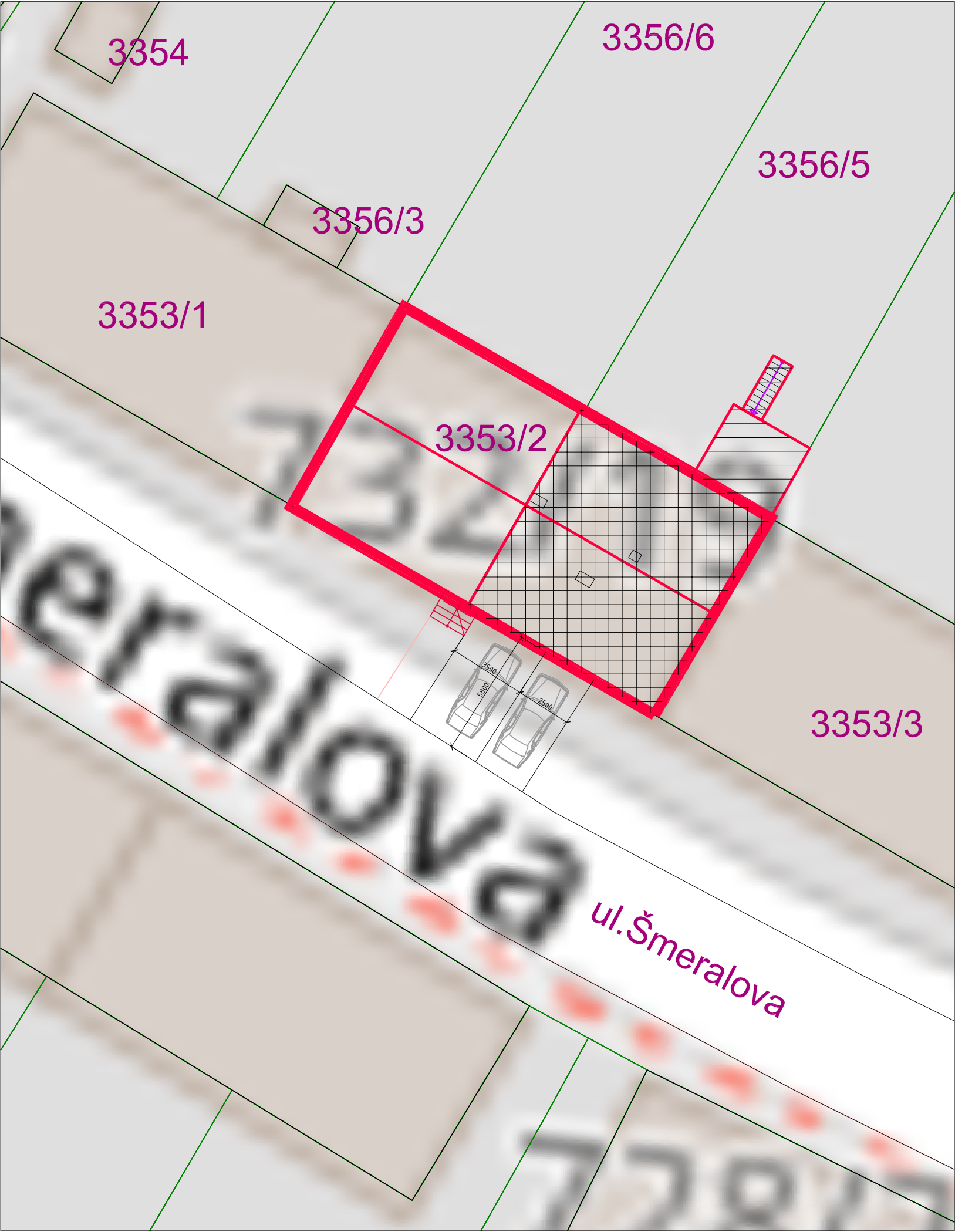
- Ⓐ VNĚJŠÍ OMÍTKA – béžová barva
- Ⓑ STŘEŠNÍ KRYTINA – keramická taška pálená
- Ⓒ VÝPLNĚ OTVORŮ – plastový rám
- Ⓓ VÝPLNĚ OTVORŮ – dřevěný rám
- Ⓔ VÝPLNĚ OTVORŮ – ocelový rám
- Ⓕ KLEMPÍŘSKÉ VÝROBKY –pozinkovaný plech
- Ⓖ KOMÍN – cihelné zdivo

POHLED ZE ZAHRADY



±0,000=úroveň podlahy 1.np

	2/A4
	09/2018
	DSP
	25/2018
	STAVEBNÍ ŘEŠENÍ
Číslo výkresu:	
D.1.1-11	

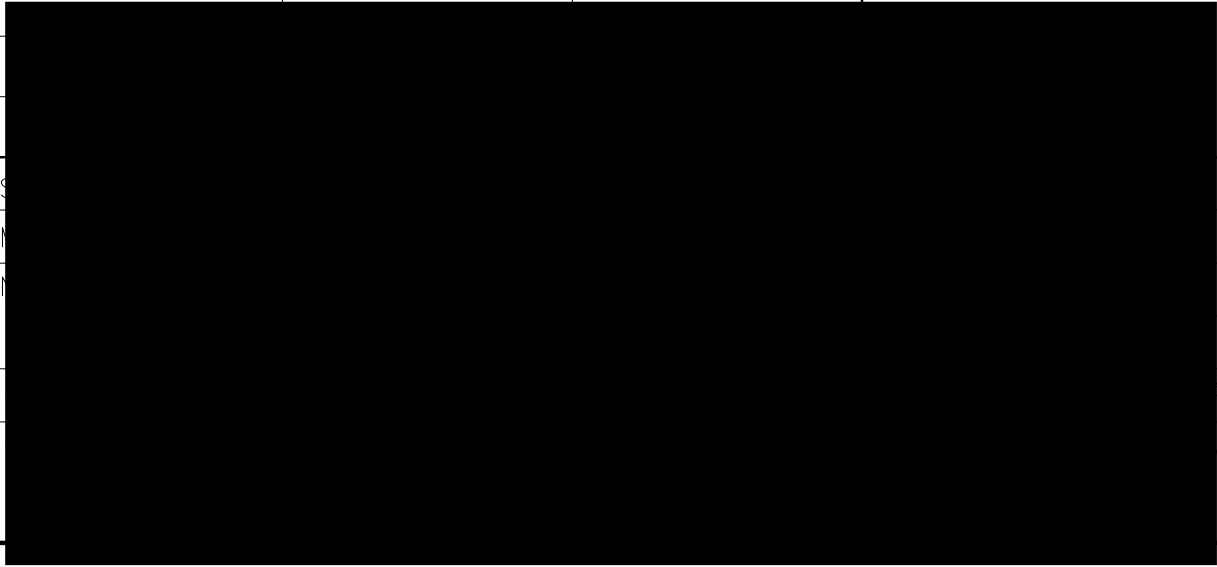


LEGENDA

- ŘADOVÝ RODINNÝ DŮM NA PARC.Č 3353/2
- ŘEŠENÁ ČÁST DOMU
- NOVÉ - PLOCHA TERASY - 14,5 m2
- HRANICE POZEMKŮ DLE KN (podklad BIM Tech)

XXX/XX DOTČENÉ PARCELY, k.ú. Kuřim

3353/2
3356/5



ŘEŠENÍ

esu: