



Poznámka: Zveřejněna je pouze upravená verze dokumentu z důvodu dodržení přiměřenosti rozsahu zveřejňovaných osobních údajů podle nařízení Evropského parlamentu a rady (EU) 2016/679, o ochraně fyzických osob v souvislosti se zpracováním osobních údajů a o volném pohybu těchto údajů a o zrušení směrnice 95/46/ES (obecné nařízení o ochraně osobních údajů a aplikačních zákonů ČR).

Nejsou dotčena práva podle § 16 odst. 2 písm. e) zákona č. 128/2000 Sb., o obcích (obecní zřízení) oprávněných osob uvedených v § 16 a § 17 téhož zákona.

bod jednání číslo

**7**

## **Příspěvek do 4. schůze Rady města Kuřimi konané dne 03.02.2021**

### **Rekreační objekt, sklep**

Obsah materiálu:	Důvodová zpráva A - situace koordinační B - pohled S C - pohled J
Materiál předkládá:	Mgr. Ing. Drago Sukalovský - starosta
Materiál zpracoval:	Michaela Juránková Hrbková - administrativní pracovník
Vedoucí odboru:	Stanislav Bartoš - vedoucí odboru

#### **Důvodová zpráva:**

Odbor investiční předkládá radě města k projednání žádost zaslanou Ing. Erikem Volfem pro výstavbu rekreačního objektu a sklepu na parc. č. 3467/5.

Dle projektové dokumentace chce stavebník na parc. č. 3467/5 vybudovat rekreační objekt, sklep a zpevněné plochy (parkování, terasa, přístup), vizte příloha A, B, C.

#### **Návrh na usnesení:**

**RM**  
**souhlasí**

s výstavbu rekreačního objektu a sklepu na parc. č. 3467/5, dle předložené projektové dokumentace.

**Termín plnění: 31.03.2021**

**Zodpovídá: Michaela Juránková Hrbková - administrativní pracovník**



## LEGENDA NOVÝCH PŘÍPOJEK

### LEGENDA NOVÝCH ROZVODŮ NA POZEMKU

KANALIZACE SPLAŠKOVÁ - KG DN 150, L=1,0m, hl.0,8m,  
MALÁ DOMOVNÍ ČOV (samostatná část PD)

**KANALIZAČNÍ JEDNOTNÁ – KG DN 150, L=15,0m, hl.0,8m,**  
přečištěné odpadní vody z ČOV + dešťové vody

KANALIZAČNÉ JEDNOTNÁ - KG 150, L=5,0m, hl.1,0m

- AKUMULAČNÍ NÁDRŽ (6,0m<sup>3</sup>, plast, ø2,15m, v.2,0m), (zálivka), PŘEPAD DO VSAKU
- VSAK (jáma / rýha (šterk + makadam) 2x2x2 m)

ELEKTR. NN – PODZEMNÍ KABEL, L=50,0m, h.0,6m  
TRUBNÍ VRTANÁ STUDNA (samostatná část PD)

### LEGENDA NOVÝCH OBJEKTŮ (PLOCH)

POZEMEK PRO VÝSTAVBU (parc.č. 3467/5) ... 799 m2

REKREAČNÍ OBJEKT ... 59,7 m2

objekt Sklep ... 12,5 m2

objekt Pergola ... 16,0 m2

- ZPEVNĚNÉ PLOCHY - PARKOVACÍ STÁNÍ - dl. plošný vsak ... 110,0 m<sup>2</sup>
- ZP. PLOCHY - PŘÍSTUP, TERASA - dl. ... 70,0 m<sup>2</sup>

### LEGENDA OBJEKTŮ

HRANICE PARCEL

OPLOCENÍ STÁVAJÍCÍ (HRANICE POZEMKU)

KOMUNIKACE (osf.), NEZPEVNĚNÁ KRAJNICE (PŘÍKOP)

## POZNÁMKA

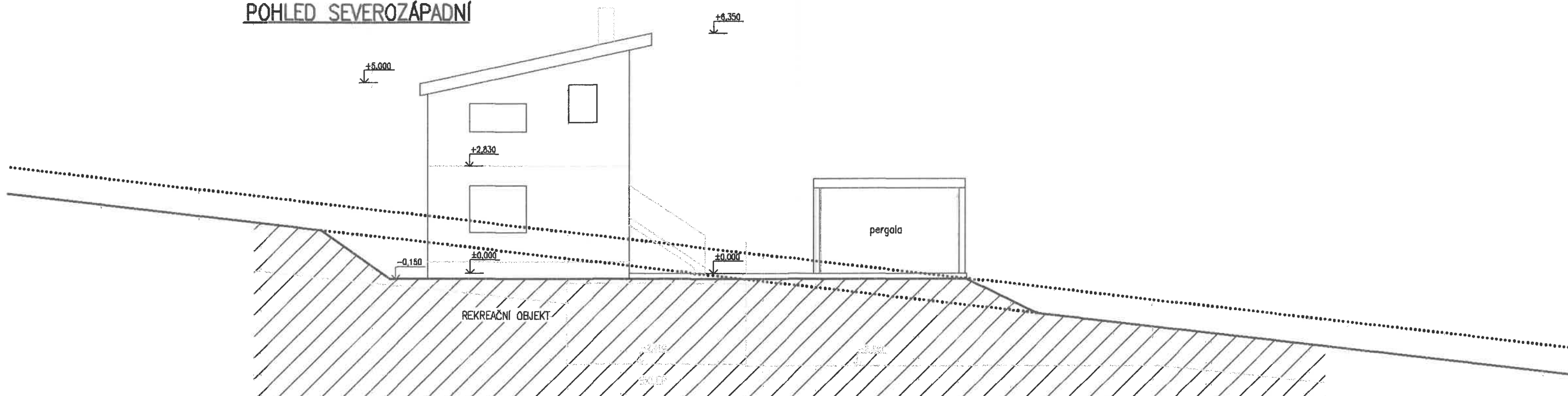
- PRED ZAPOČETIEM STAVEBNÝCH PRÁCI JE NUTNÉ VEŠKERÉ ROZMERY PŘEMĚŘITI  
- PŘÍPOJKY BUDOU PROVEDENY DLE POKYNŮ (VÝJÁZDEM) PŘÍSL. SPRÁVCŮ SÍTÍ  
- PŘI ZAHAJENÍ STAVEBNÝCH PRÁCI JE NUTNO PROVĚST VYTČENÍ STÁVLICH SÍTÍ DLE POKYNŮ SPRÁVCŮ SÍTÍ  
- KŘÍŽENÍ SÍTÍ - NOVÁ PŘÍPOJENÍ - BUDE ŘEŠENO VEDENÍM V CHRÁNÍKÁCH DLE POKYNŮ JEDNOTL. SPRÁVCŮ SÍTÍ (VÝJÁZDEM)  
- PŘI ZAHAJENÍ STAVEBNÝCH PRÁCI JE NUTNO PROVĚST VYTČENÍ BUDOUCÍHO OBJEKTU ODPOVĚDNÝM GEODETEM!!!  
- TATO VÝHRESOVÁ DOKUMENTACE NENÍ DOKUMENTACE PRO PROVEDENÍ STAVBY

výškový systém absolutní ( $\pm 0,000 \dots$  PODLAHA PŘÍZEMÍ 1.NP OBJEKTU ... 315,000 m n.m.)

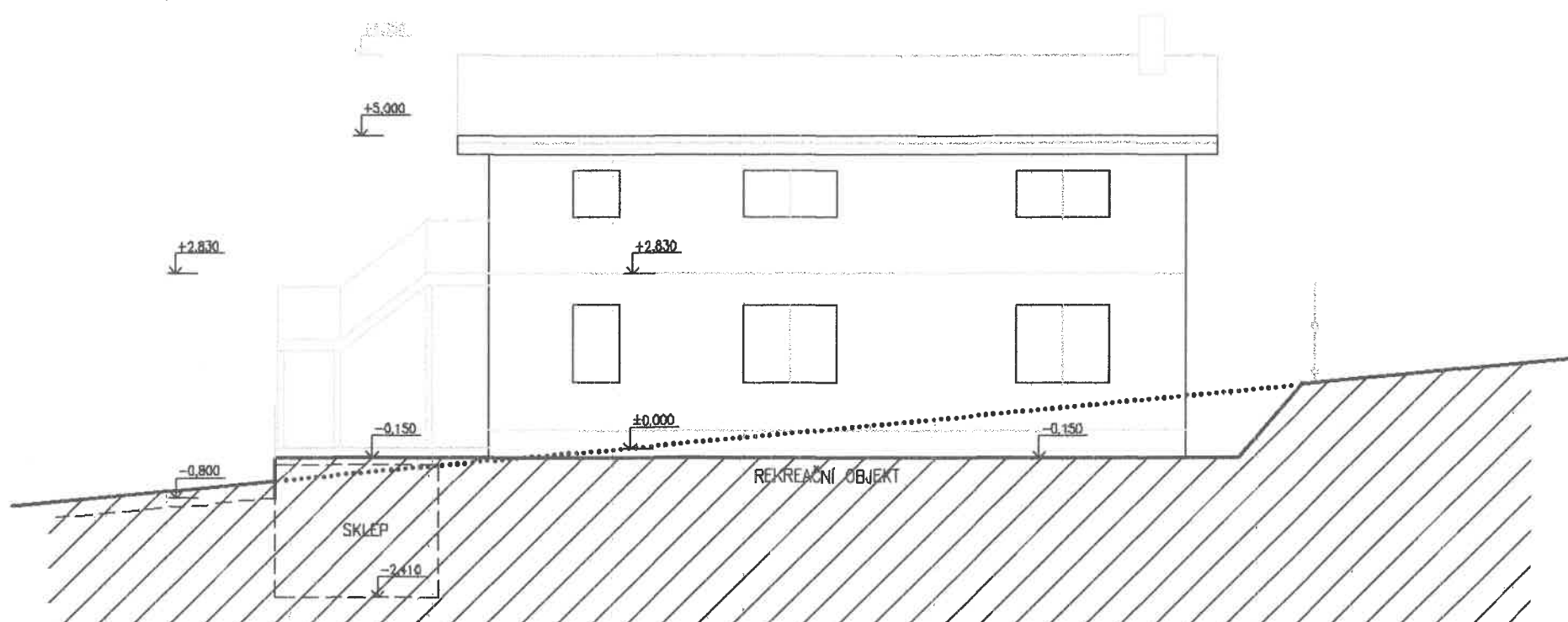


OBSAH	SITUACE KOORDINAČNÍ NOVOSTAVBA	ČÍS. VÝKR. 3	ČÁST C,D
-------	-----------------------------------	-----------------	-------------

## POHLED SEVEROZÁPADNÍ



## POHLED SEVEROVÝCHODNÍ



### LEGENDA POVRCHŮ

OMÍTKA – HLazená (ZATEPLOVACÍ FASÁDNÍ SYSTÉM), ODSŤÍN – SVĚTLÉ HNĚDÉ  
 SOKL MOZAIKOVÁ STĚRKA, ODSŤÍN TMAVĚ HNĚDÉ  
 STŘEŠNÍ KRYTINA – PLECH IMITACE TAŠKA, ODSŤÍN ČERVENÉ  
 OKENNÍ A DVEŘNÍ PRVKY – DŘEVĚNÉ / PLASTOVÉ – ODSŤÍN HNĚDÉ  
 DŘEVĚNÉ PRVKY – ODSŤÍN HNĚDÉ (PŘÍRODNÍ)  
 KLEMPÍŘSKÉ PRVKY – MĚĎ

### POZNÁMKA

– VEŠKERÉ NAVAZUJÍCÍ KONSTRUKCE NUTNO DOMĚŘIT

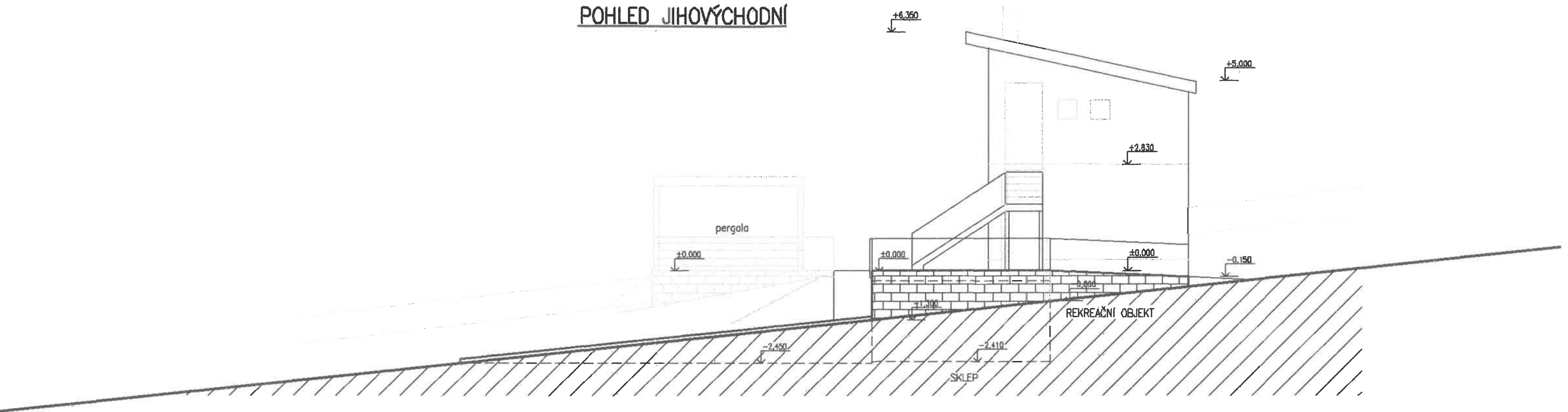
výškový systém absolutní (±0,000... PODLAHA PŘÍZEMÍ 1.NP OBJEKTU ... 315,000 m n.m.)

OBSAH **POHLEDY – SZ, SV**  
 REKREAČNÍ OBJEKT A SKLEP

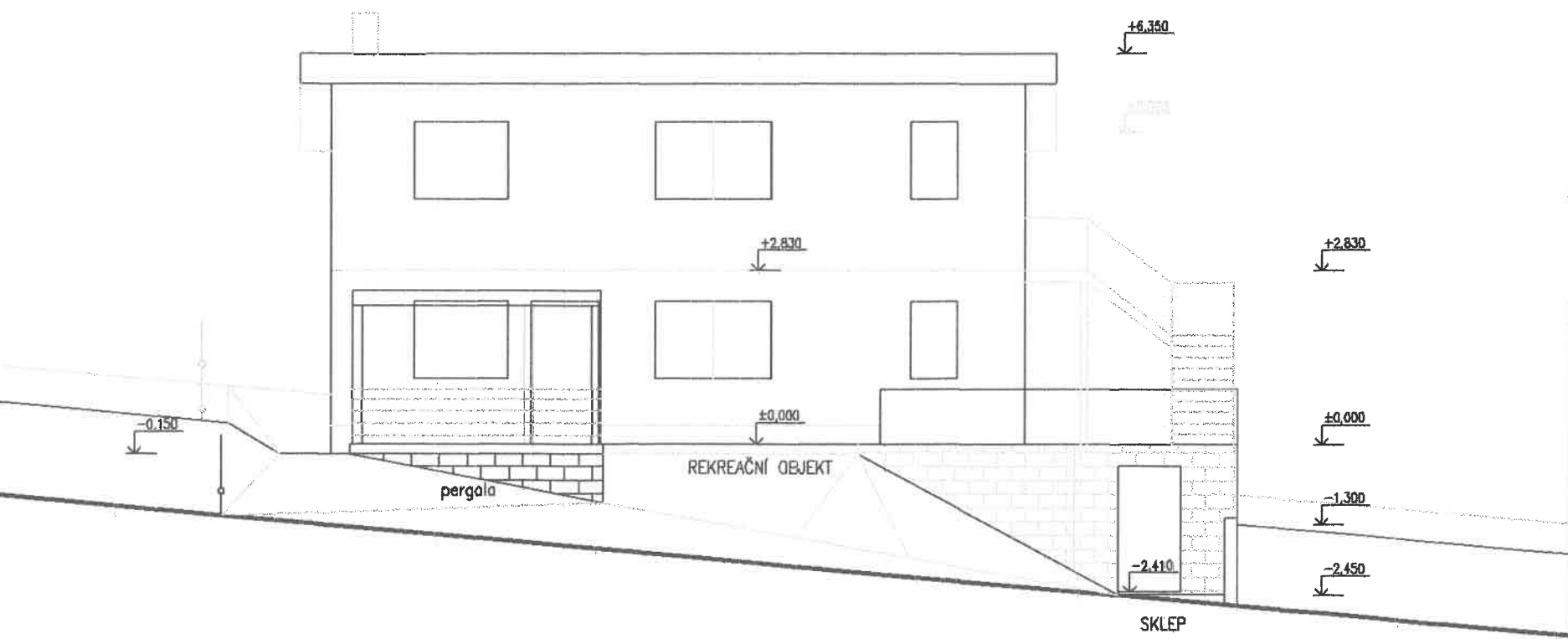
ČÍS.VÝKR.  
**8**

ČÁST  
**D**

POHLED JIHOVÝCHODNÍ



POHLED JIHOZÁPADNÍ



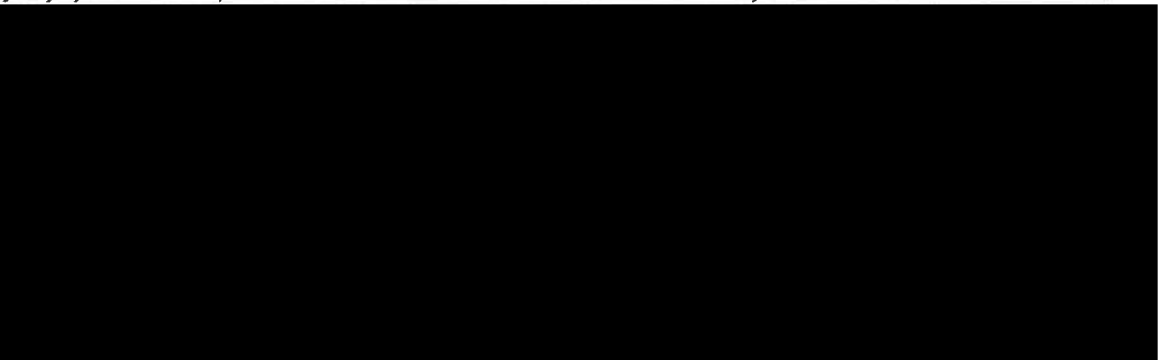
LEGENDA POVRCHŮ

OMÍTKA – HLAZENÁ (ZATEPLOVACÍ FASÁDNÍ SYSTÉM), ODTÍN – SVĚTLÉ HNĚDÉ  
SOKL MOZAIKOVÁ STĚRKA, ODTÍN TMAVĚ HNĚDÉ  
STŘEŠNÍ KRYTINA – PLECH IMITACE TAŠKA, ODTÍN ČERVENÉ  
OKENNÍ A DVEŘNÍ PRVKY – DŘEVĚNÉ / PLASTOVÉ – ODTÍN HNĚDÉ  
DŘEVĚNÉ PRVKY – ODTÍN HNĚDÉ (PŘÍRODNÍ)  
KLEMPÍŘSKÉ PRVKY – MĚĎ

POZNÁMKA

– VEŠKERÉ NAVAZUJÍCÍ KONSTRUKCE NUTNO DOMĚŘIT

výškový systém absolutní (±0,000... PODLAHA PŘÍZEMÍ 1.NP OBJEKTU ... 315,000 m n.m.)



OBSAH	POHLEDY – JV, JZ REKREAČNÍ OBJEKT A SKLEP	ČÍS.VÝKR.	ČÁST
		7	D