



Poznámka: Zveřejněna je pouze upravená verze dokumentu z důvodu dodržení přiměřenosti rozsahu zveřejňovaných osobních údajů podle nařízení Evropského parlamentu a rady (EU) 2016/679, o ochraně fyzických osob v souvislosti se zpracováním osobních údajů a o volném pohybu těchto údajů a o zrušení směrnice 95/46/ES (obecné nařízení o ochraně osobních údajů a aplikačních zákonů ČR).

Nejsou dotčena práva podle § 16 odst. 2 písm. e) zákona č. 128/2000 Sb., o obcích (obecní zřízení) oprávněných osob uvedených v § 16 a § 17 téhož zákona.

bod jednání číslo

16

Příspěvek do 8. schůze Rady města Kuřimi konané dne 31.03.2021

Připojení sousední nemovitosti k místní komunikaci

Obsah materiálu: Důvodová zpráva
 A - Hybešova připojení
 B - závazné stanovisko PČR.

Materiál předkládá: Mgr. Ing. Drago Sukalovský - starosta

Materiál zpracoval: Michaela Juránková Hrbková - administrativní pracovník

Vedoucí odboru: Stanislav Bartoš - vedoucí odboru

Důvodová zpráva:

Odbor investiční předkládá radě města k projednání připojení sousední nemovitosti na parc. č. 2608/1 v k. ú. Kuřim k místní komunikaci na parc. č. 2606/1 ul. Hybešové. Připojení je upravováno v rámci novostavby RD na parc. č. 2608/1. Policie ČR souhlasí s úpravou stávajícího připojení pozemku, dle projektu, vizte příloha A, B.

Návrh na usnesení:

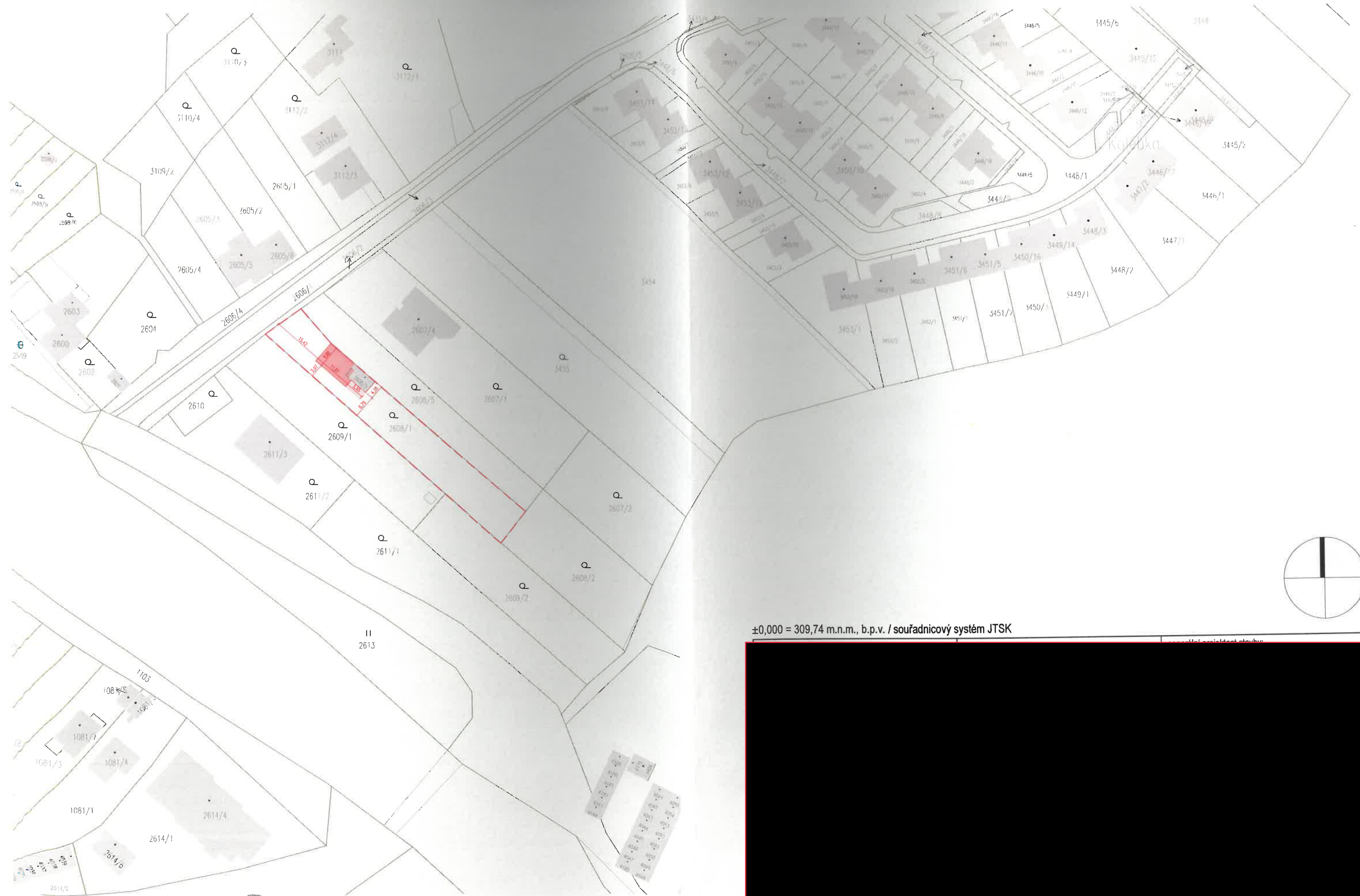
RM
souhlasí

s připojením parc. č. 2608/1 k parcele 2606/1, dle projektu, který schválila PČR.

Termín plnění: 31.05.2021

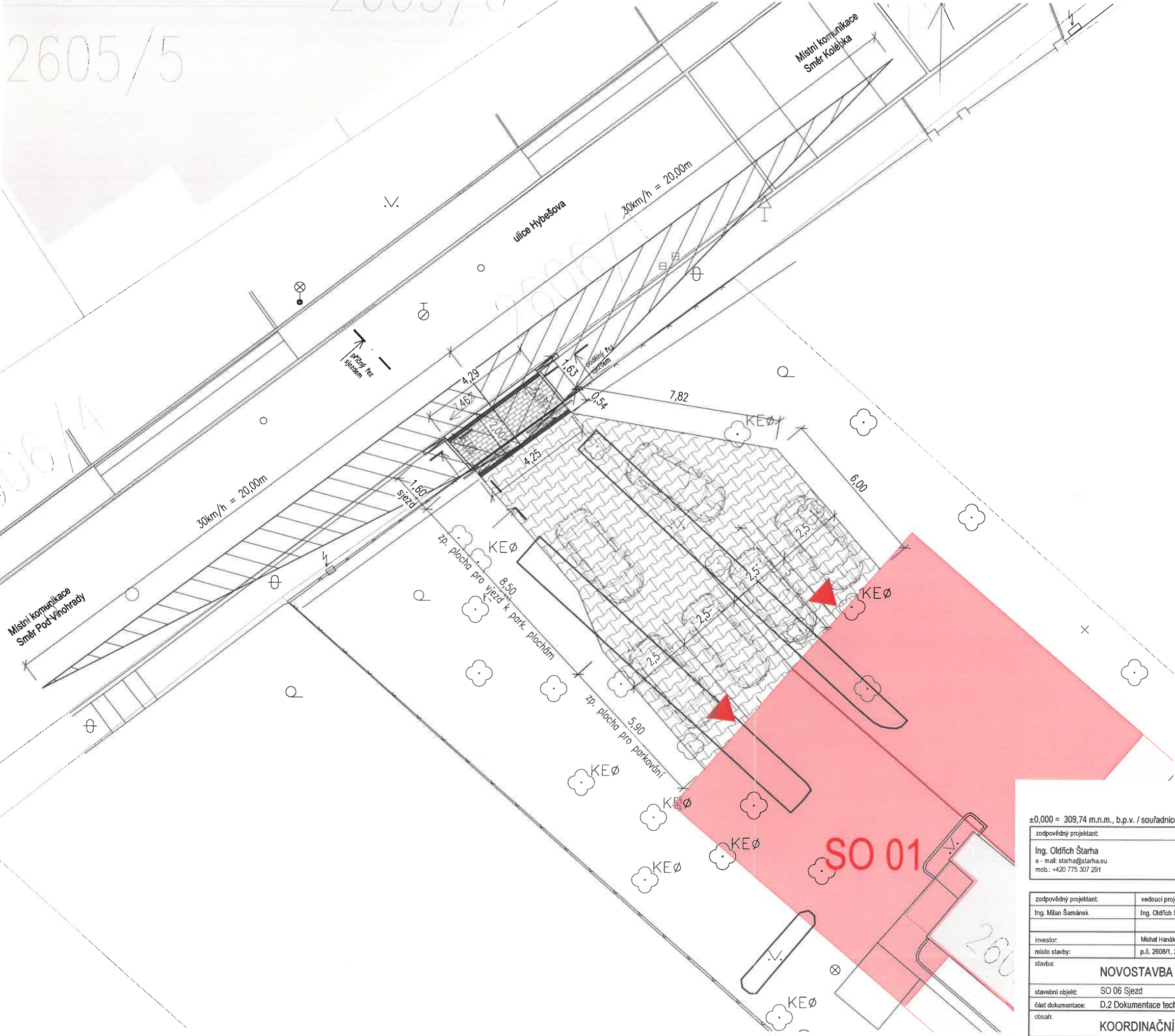
Zodpovídá: Michaela Juránková Hrbková - administrativní pracovník

SITUAČNÍ VÝKRES ŠIRŠÍCH VZTAHŮ



$\pm 0,000 = 309,74 \text{ m.n.m., b.p.v. / souřadnicový systém JTSK}$

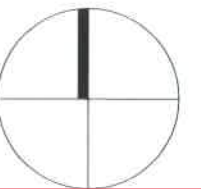
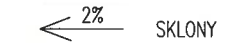
KOORDINAČNÍ SITUAČNÍ VÝKRES - SJEZD
 M 1:100



- LEGENDA STÁVAJÍCÍCH KONSTRUKCÍ
- OPLOČENÍ
- LEGENDA NAVRHOVANÝCH KONSTRUKCÍ
- SO01 - RODINNÝ DŮM
 - ZPEVNĚNÉ PLOCHY - BETONOVÁ DLAŽBA
 - ZPEVNĚNÉ PLOCHY - SJEZD - BETONOVÁ DLAŽBA
 - ROZHLÍDEVÉ TROJÚHELNÍKY
 - 2% SKLONY

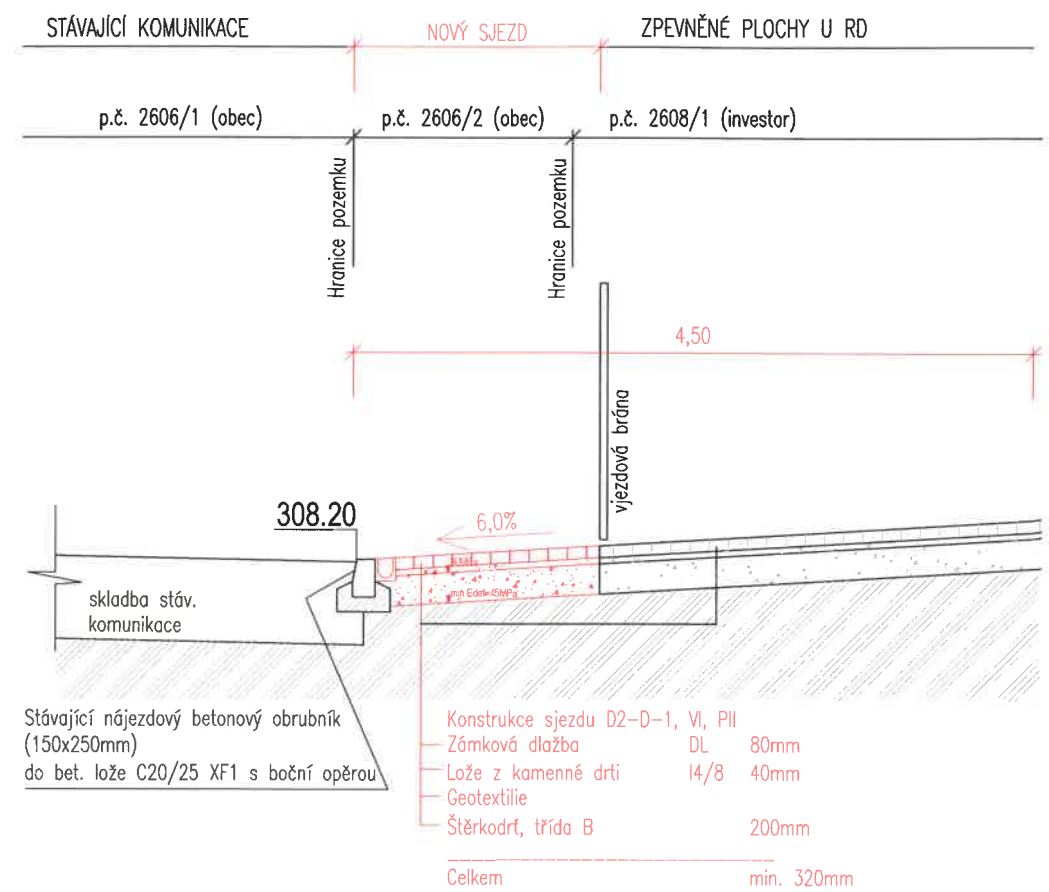
±0,000 = 309,74 m.n.m., b.p.v. / souřadnicový systém JTSK			
zodpovědný projektant: Ing. Oldřich Štarha e - mail: starha@starha.eu mob.: +420 775 307 291		koordinátor projektu: Ing. Kateřina Jílková e - mail: jilkova@starha.eu mob.: +420 776 333 072	
		generální projektant stavby:  ŠTARHA ENGINEERING s.r.o. Tyršova 82, 664 34 Kuřim IČO 269 44 529	
zodpovědný projektant: Ing. Milan Šamánek		vedoucí projektant: Ing. Oldřich Štarha	
investor: Michal Hanák, Hybešova ev.č. 9, 664 34 Kuřim		vypracoval: Ing. Kateřina Jílková, Daniel Straniánek	
místo stavby: p.č. 2608/1, 2606/2, k. ú. Kuřim [677655]		projektant části:  ŠTARHA ENGINEERING s.r.o. Tyršova 82, 664 34 Kuřim IČO 269 44 529	
stavba: NOVOSTAVBA RD KUŘIM p.č. 2608/1, 2608/3		formát: 6x44	
stavební objekt: SO 06 Sjezd		datum: 01/2021	
část dokumentace: D.2 Dokumentace technických a technologických objektů		stupeň PD: OS	
obsah: KOORDINAČNÍ SITUAČNÍ VÝKRES - SJEZD		zak. číslo: 2/20	
		měřítko: 1:100	
		č.v.: C.3.1	

M 1:200



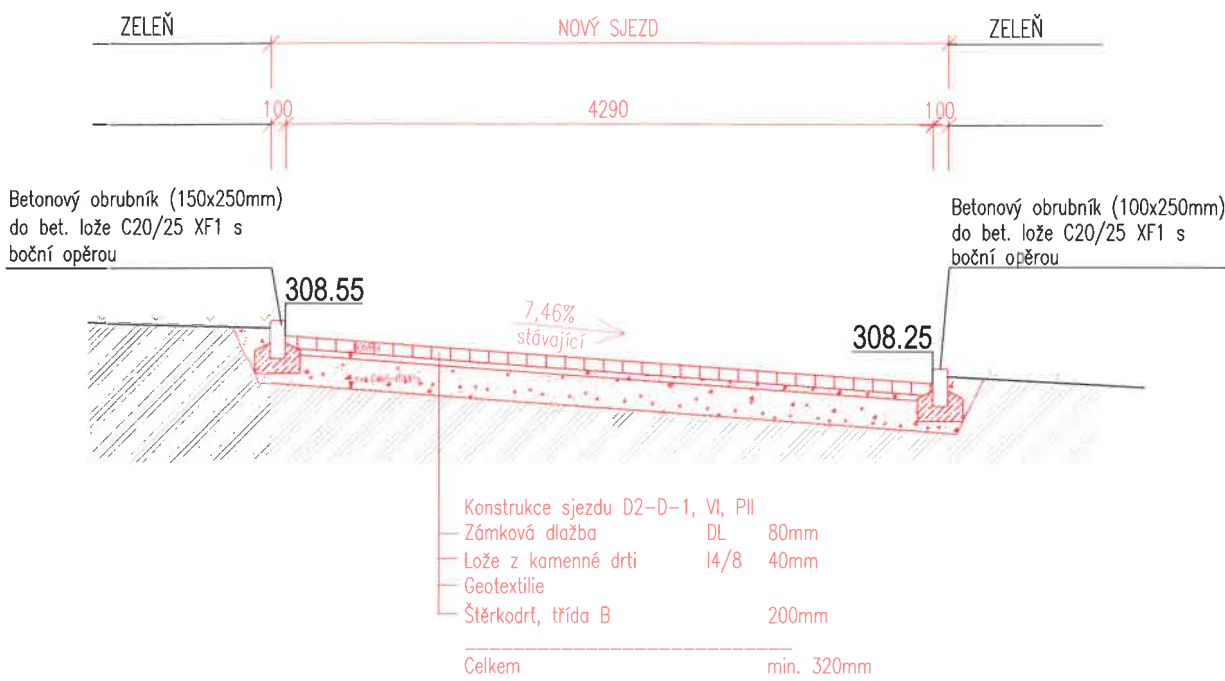
PŘÍČNÝ ŘEZ SJEZDEM

M 1:50



PODÉLNÝ ŘEZ SJEZDEM

M 1:50



+0.000 = 309.74 m n.m. h.p.v. / souřadnicový systém ITRK



Pomáhat a chránit

POLICIE ČESKÉ REPUBLIKY
KRAJSKÉ ŘEDITELSTVÍ POLICIE JIHOMORAVSKÉHO KRAJE
Specializované pracoviště dopravního inženýrství
Brno – město a Brno - venkov



Č.j. KRPB-30088-1/ČJ-2021-0600DI-HRB

Brno 19. února 2021

Počet listů: 1

Počet příloh: 8/8

MĚSTO KUŘIM
Odbor dopravy
Jungmannova 968/75
664 34 KUŘIM

"Žádost o vydání závazného stanoviska" – závazné stanovisko.

Dne 17. 2. 2021 byla doručena našemu Specializovanému pracovišti dopravního inženýrství BM a BO KŘP JmK Vaše žádost o vydání závazného stanoviska. Předmětem projektové dokumentace je návrh úpravy stávajícího připojení pozemku na parc. č. 2608/1 v k. ú. Kuřim na MK Hybešova na parc. č. 2606/1 v k.ú. Kuřim, kdy požadavek je vyvolán novostavbou RD.

Policie České republiky, Specializované pracoviště dopravního inženýrství BM a BO KŘP JmK v kontextu ustanovení § 10 odst. 4 písm. b) zákona č. 13/1997 Sb. o pozemních komunikacích, ve znění jeho pozdějších změn a doplnění,

S O U H L A S Í

s úpravou stávajícího připojení pozemku dle přiložené projektové dokumentace, která je nedílnou součástí tohoto závazného stanoviska, při splnění následujících podmínek:

1. plocha rozhledových polí bude očištěna od křovin a ohraničení pozemku na ploše rozhledových polí bude provedeno, tak aby netvořilo případnou překážku v kontextu ČSN 73 6110;
2. dopravní řešení akce včetně užití přechodného dopravního značení bude předem projednáno a odsouhlaseno Specializovaným pracovištěm dopravního inženýrství BM a BO KŘP JmK a stanoveno příslušným silničním správním úřadem při jednání o zvláštním užívání komunikace.


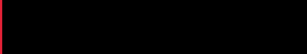
Policie České republiky, jakožto dotčený orgán vydávající závazné stanovisko, s předloženým návrhem souhlasí pouze v případě splnění výše uvedených podmínek, neboť pouze tehdy návrh odpovídá obecným požadavkům na bezpečnost a plynulost provozu na pozemních komunikacích.

Kounicova 24
611 32 Brno

Toto stanovisko platí jen pro dokumentaci předloženou Specializovanému pracovišti dopravního inženýrství BM a BO KŘP JmK a pro rozsah akce v ní uvedený s tím, že se vyjadřujeme pouze ve vztahu k bezpečnosti a plynulosti provozu na pozemních komunikacích v rámci dotčeného dopravního prostoru a veřejného prostranství v kontextu ustanovení § 1 zákona č. 12/1997 Sb. o bezpečnosti a plynulosti provozu na pozemních komunikacích, ve znění jeho pozdějších úprav a doplnění. Doba platnosti tohoto stanoviska končí uplynutím dvou kalendářních let od jeho vydání.

Specializované pracoviště dopravního inženýrství BM a BO KŘP JmK není věcně příslušné k vydání vyjádření či stanoviska ve vztahu k majetku ve správě Policie ČR (např. inženýrských sítí, atp.). V případě potřeby vydání takového vyjádření či stanoviska je třeba se obrátit na Odbor správy nemovitého majetku KŘP JmK, Kounicova 24, 611 32 Brno.

Při další komunikaci s naším pracovištěm v dané věci uvádějte vždy naše č. j. (např. při předkládání návrhu přechodného dopravního značení).

zpracoval:
por. 
tel. 

koordin.
kor. 