



Poznámka: Zveřejněna je pouze upravená verze dokumentu z důvodu dodržení přiměřenosti rozsahu zveřejňovaných osobních údajů podle zákona č. 101/2000 Sb., o ochraně osobních údajů v platném znění. Osobní údaje jsou v souladu s § 16, § 17 a § 95 zákona č. 128/2000 Sb., o obcích v platném znění.

bod jednání číslo

5

Příspěvek do 6. zasedání Zastupitelstva města Kuřimi konané dne 26.08.2014

Ing. Luděk Ondroušek – žádost o odprodej pozemku

Obsah materiálu: Důvodová zpráva

- A - žádost
- B - situace
- C - situace

Materiál předkládá: Mgr. Ing. Drago Sukalovský - Starosta

Materiál zpracoval: Ing. Vladimíra Fidrmucová - Referentka odboru majetkoprávního

Důvodová zpráva:

Ing. Luděk Ondroušek, [osobní údaj odstraněn], Kuřim, požádal Město Kuřim o odprodej části pozemku parc. č. 3458 v k. ú. Kuřim o výměře cca 25 m² - vizte příloha A, B, C. Jedná se o lokalitu garáží u bývalého kamenolomu. Na pozemku je v současné době navážka, odpadky a křoví. Ing. Ondroušek by na zakoupeném místě postavil betonovou garáž s rovnou střechou. Odvodňovací žlab, který vede podél cesty, by ponechal a přes něj by postavil přejezd.

Stanoviska dotčených orgánů a komisí:

KS: nedoporučuje provést výstavbu garáže v tomto místě a to zejména z důvodu nového sjezdu na komunikaci a to pouze pro jednotlivou garáž, což neodpovídá charakteru místa, kde je vytvořen sjezd pro řadu garáží.

Ol: pozemek je dle platného územního plánu sídelního útvaru Kuřim součástí plochy dopravy (garáže, parkování). Ol se připojuje k vyjádření KS a odprodej pozemku nedoporučuje.

OŽP: z hlediska zákonů ŽP je stavby přípustná. OŽP však doporučuje lokalitu řešit koncepčně.

OMP: na základě výše uvedeného OMP nedoporučuje pozemek odprodat. V případě výstavby dalších garáží doporučuje lokalitu řešit komplexně - jeden výjezd pro další řadu garáží.

V roce 2009 a 2010 město prodalo pozemky pod garáží na ul. Sv. Čecha za cenu 500,- Kč/m² (manž. Šrámkovi, manž. Čáslarovi a manž. Baxovi).

V roce 2014 město prodalo pozemek pod garáží panu Jindrovi za cenu 650,- Kč/m² ve stejné lokalitě.

Návrh na usnesení:



Město Kuřim

ZM s c h v a l u j e záměr na prodej části pozemku parc. č. 3458 v k. ú. Kuřim o vým. cca 25 m² Ing. Ludku Ondrouškovi, [osobní údaj odstraněn] Kuřim, za cenu ve výši 650,- Kč/m² s podmínkou úhrady veškerých nákladů spojených s převodem pozemku včetně daně z nabytí nemovitých věcí.

Termín plnění: 30. 9. 2014 (OMP)



MUKUP004KZME

PŘÍLOHA

A

Odesílatel:

Ing. Luděk Ondroušek



MĚSTSKÝ ÚŘAD KUŘIM MĚSTO KUŘIM		Číslo dopisy 1803NE
Dnešního dne 25. 06. 2014		Zpracoval JMP
C. MK/10194/14/10MP		Ukl. znak
Právní část	5	Příloha

Zastupitelé města Kuřim

Městský úřad Kuřim

Jungmanova 968/75,

664 34 Kuřim

Vážené dámy, vážení pánové,

tímto bych Vás chtěl požádat o stanovisko týkající se případného prodeje městského pozemku pro stavbu garáže. Chtěl bych odkoupit od města Kuřim cca 25 m² pozemku v lokalitě u bývalého kamenolomu (č. parcely 3458). Jednoduchý náčrt garáže, výřez z parcelní mapy a fotodokumentace jsou obsahem příloh, viz níže. Na pozemku je v současné době navážka, odpadky a křoví. Náročnost terénních úprav komplikuje, až znemožňuje budoucí využití pozemku. Na zakoupeném místě bych postavil betonovou garáž s rovnou střechou. Stěny budu chránit proti posprejování sadbou popínavého břečťanu, viz. příloha č. 4. Odvodňovací žlab, který vede podél cesty ponechám a v případě kladného stanoviska MěÚ vystavím přejezd.

Za vydání stanoviska předem děkuji.

S pozdravem

Ing. Luděk Ondroušek

Přílohy:

- 1) Výřez z parcelní mapy, vč. vyznačení žádaného pozemku.
- 2) Letecký pohled na garáže v lokalitě bývalého kamenolomu, vč. místa pro garáž.
- 3) Náčrt garáže.
- 4) Ilustrační foto budoucí garáže.

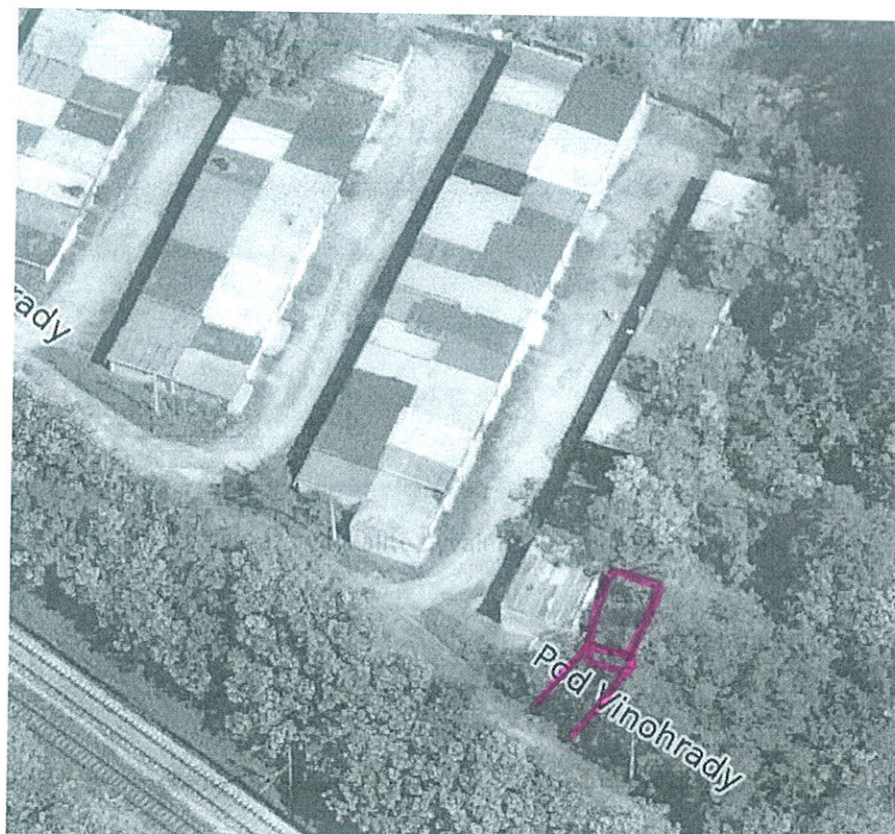
SHY STREINCE

KIK

Katastrální úřad pro Jihomoravský kraj, Katastrální pracoviště Brno-venkov	Okres Brno-venkov	Obec Kuřim	Podpis Číslo Razítko
Kat.území Kuřim	Mapový list č. TÍŠNOV 0-4/23	Měřítko platné pro rám 190 x 277 mm 1:2000	
KOPIE KATASTRÁLNÍ MAPY			
Stav k 18.08.2014 16:35:42	Vyhotožil Vyhotoveno dálkovým přístupem		Dne 18.08.2014 16:49:24

PŘÍLOHA C

Příloha č. 2: Letecký pohled na garáže v lokalitě bývalého kamenolomu, vč. místa pro garáž.



Příloha č. 3: Náčrt garáže.

