



**Poznámka:** Zveřejněna je pouze upravená verze dokumentu z důvodu dodržení přiměřenosti rozsahu zveřejňovaných osobních údajů podle nařízení Evropského parlamentu a rady (EU) 2016/679, o ochraně fyzických osob v souvislosti se zpracováním osobních údajů a o volném pohybu těchto údajů a o zrušení směrnice 95/46/ES (obecné nařízení o ochraně osobních údajů a aplikačních zákonů ČR).

Nejsou dotčena práva podle § 16 odst. 2 písm. e) zákona č. 128/2000 Sb., o obcích (obecní zřízení) oprávněných osob uvedených v § 16 a § 17 téhož zákona.

bod jednání číslo

**20**

## **Příspěvek do 1. zasedání Zastupitelstva města Kuřimi konané dne 25.01.2022**

### **Nabídka pozemků ke koupi**

Obsah materiálu:	Důvodová zpráva A - situace
Materiál předkládá:	Mgr. Ing. Drago Sukalovský - starosta
Materiál zpracoval:	Ing. Vladimíra Fidrmucová - referent - pozemky
Vedoucí odboru:	Mgr. Jana Viktorinová - vedoucí odboru

#### **Důvodová zpráva:**

Společnost Hlaváč Group, a. s., se sídlem Antala Staška 1859/34, Krč, Praha 4, IČO 08868425, je vlastníkem pozemků v lokalitě Nivky (za areálem TOS), podél cyklostezky Kuřim – Lipůvka – vizte př. A. Celková výměra pozemků je **81 679 m<sup>2</sup>**:

- parc. č. 2940/1 o vým. 22 943 m<sup>2</sup>, orná půda;
- parc. č. 2940/31, o vým. 2 782 m<sup>2</sup>, orná půda;
- parc. č. 2940/32, o vým. 803 m<sup>2</sup>, orná půda;
- parc. č. 2940/33, o vým. 15 m<sup>2</sup>, orná půda;
- parc. č. 2940/34, o vým. 127 m<sup>2</sup>, orná půda;
- parc. č. 2940/35, o vým. 254 m<sup>2</sup>, orná půda;
- parc. č. 2940/36, o vým. 987 m<sup>2</sup>, orná půda;
- parc. č. 2940/38, o vým. 1 403 m<sup>2</sup>, orná půda;
- parc. č. 2940/39, o vým. 1 148 m<sup>2</sup>, orná půda;
- parc. č. 2940/40, o vým. 188 m<sup>2</sup>, orná půda;
- parc. č. 2940/41, o vým. 799 m<sup>2</sup>, orná půda;
- parc. č. 2940/42, o vým. 2 657 m<sup>2</sup>, orná půda;
- parc. č. 2940/43, o vým. 3 053 m<sup>2</sup>, orná půda;
- parc. č. 2940/44, o vým. 6 068 m<sup>2</sup>, orná půda;
- parc. č. 2940/45, o vým. 2 423 m<sup>2</sup>, orná půda;
- parc. č. 3005/25, o vým. 34 000 m<sup>2</sup>, orná půda;
- parc. č. 3007/16, o vým. 2 029 m<sup>2</sup>, vodní plocha, vše v k. ú. Kuřim.



## Město Kuřim

Výše uvedené pozemky byly nabídnuty městu Kuřim ke koupi za kupní cenu ve výši **48 Kč/m<sup>2</sup>**. Celková kupní cena činí částku ve výši **3.920.592 Kč** (prodej orné půdy je osvobozen od DPH).

Jedná se o pozemky, které bezprostředně souvisí s pozemky, které město získalo a v budoucnu další získá od České republiky - Státního pozemkového úřadu. Pozemky bezúplatně získané od České republiky - Státního pozemkového úřadu budou využity k realizaci veřejně prospěšných staveb pro technickou infrastrukturu určenou pro areály technických služeb a odpadového hospodářství. Cena za pozemky je velmi příznivá.

Výše uvedené pozemky dle platného územního plánu Kuřim leží v stabilizované ploše smíšené nezastavěného území a částečně v ploše územní rezervy UR2 plochy dopravní infrastruktury. V současné době jsou zemědělsky obhospodařované. OMP upozorňuje, že město Kuřim vlastní minimum takto situovaných pozemků a tyto pozemky mohou mimo jiné sloužit i pro výměny pozemků s jinými vlastníky v místech, kde město Kuřim realizuje svoje záměry.

OMP zjistil, že ceny orné půdy v Kuřimi se v roce 2021 pohybovaly v rozmezí 50 – 100 Kč/m<sup>2</sup>.

Na základě výše uvedeného OMP doporučuje nabytí výše uvedených pozemků do majetku města. Vzhledem k lokalitě pozemků, sousedství s pozemky, které již jsou ve vlastnictví města a možností budoucího využití těchto pozemků doporučuje jejich koupi rovněž odbor investiční.

### **Návrh na usnesení:**

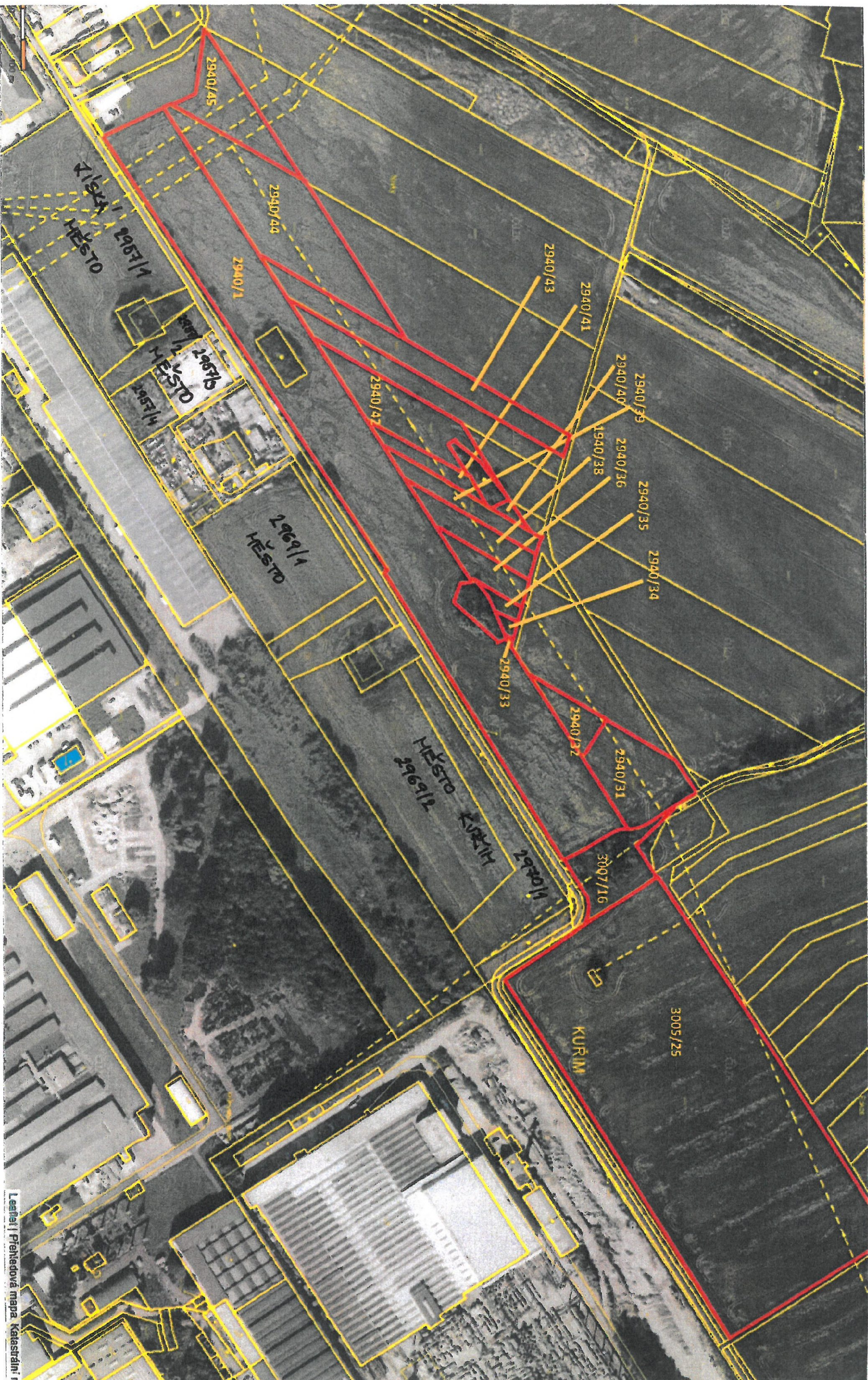
**ZM  
schvaluje**

úplatné nabytí pozemků parc. č. 2940/1, 2940/31, 2940/32, 2940/33, 2940/34, 2940/35, 2940/36, 2940/38, 2940/39, 2940/40, 2940/41, 2940/42, 2940/43, 2940/44, 2940/45, 3005/25 a 3007/16 vše v k. ú. Kuřim o celkové výměře 81 679 m<sup>2</sup>, za konečnou kupní cenu ve výši 3.920.592 Kč od společnosti Hlaváč Group, a. s., se sídlem Antala Staška 1859/34, Krč, Praha 4, IČO 0886842. Náklady spojené s převodem pozemků uhradí město Kuřim.

**Termín plnění: 30.12.2022**

**Zodpovídá: Ing. Vladimíra Fidrmucová - referent - pozemky**





obsah katastrální mapy a mapy pozemkového katastru se zobrazuje od měřítka 1:5000. Podrobnější informace k používání mapy a aktualizaci jejího obsahu najdete [v nápovědě \(PDF\)](#). Veškeré zjištěné hodnoty souřadnic a délek **NELZE** využívat pro výtčování hranic pozemků v terénu